

KATALOG EXPONÁTŮ



SOUTĚŽ O NEJLEPŠÍ KOMUNIKAČNÍ PROSTŘEDKY V PRODEJNÍCH MÍSTECH

POP

AI AWARDS 2015

26. 11. 2015 / Kongresové centrum U Hájků, Na Poříčí 42, Praha 1



ATS Display	5 • 10 • 16 • 22 • 40 • 53 • 55 • 56
Authentica	2 • 3 • 4 • 9 • 19 • 20 • 21 • 32 • 33 • 49 • 54
Brandspartner	81
Dago	1 • 7 • 12 • 13 • 14 • 23 • 31 • 44 • 59 • 68 • 76
Dekor	28 • 30 • 43
ExTech	83
fajný dizajn	39
Horma	35 • 74
Hybrid Studio	52
Cheil Czech	27 • 36 • 41
Ki-Wi Digital	82
Moris Design	24 • 25 • 45 • 46 • 47 • 70 • 71
Paketo.one	48
ppm factum	58
REDA	60 • 61 • 62 • 63 • 64 • 65
Retail of The Future	11 • 78 • 79
ROSS	8
SPEED PRESS	66 • 67
STI Group	15 • 18 • 80
STORY DESIGN	42
Thimm Packaging	6
up brand activation	77
utopia design	75
WELLEN	29 • 34 • 37 • 38 • 50 • 51 • 72 • 73
Willson & Brown	17 • 26 • 57 • 69



ENDCAPY JOJO A ORION

- Zadavatel:** NESTLÉ Česko s.r.o.
Příhlašovatel: Dago, s.r.o.
Autor: Dago Team
Materiál: lamino, kov. konstrukce, elektro, speciální prvky
Použití exponátu: Tesco prodejny

Charakteristika exponátu: Originální dekorace regálových čel JOJO a Orion patří mezi novou generaci atmosferizujících endcapů instalovaných v hypermarketech Tesco, které lákají svým atypickým provedením a vábí zákazníky k impulznímu nákupu v segmentu cukrovinek. Zároveň vnáší do celé sekce potřebnou dávku emoční stimulace. Při návrhu čela JOJO jsme chtěli vzbudit dojem pohledu do „víru“ plného ovocné šťávy různých barev. Efektu jsme docílili pomocí tubusu a plynulých barevných přechodů vytvořených unikátně naprogramovaným systémem LED diod a senzoru. Na okrajích barevného disku jsou rozmístěny fragmenty příběhů vyprávěných s bonbony JOJO, které se postupně rozsvěcí a roztáčí po přiblížení zákazníka k čelu. Endcap Orion se prezentuje prémiovým vzhledem a láká na samotnou čokoládu, která prochází středem stojanu. Vodopád čokolády je zakončen vírem ve spodní části, který se otáčí a vytváří dojem míchající se čokolády (jedná se o spot v lcd, který je integrován do podstavce stojanu). Komunikační smysl stojanu vychází z faktu, že nejsilnějším spouštěčem impulzivního nákupu čokolády je vyvolání chuti na ni.



2

STOJAN VÁNOČNÍ MODRÉ Z NEBE

Zadavatel: Nestlé Česko, s.r.o.

Přihlašovatel: Authentica, s.r.o.

Autor: Authentica design

Materiál: karton, zlaté pantone

Použití exponátu: interiérové

Charakteristika exponátu: Požadavkem klienta bylo vytvořit vánoční stojan na prezentaci značky MODRÉ Z NEBE – DEZERTY A PYRAMIDA. Tvar stromku ve 3D a zlatá barva dodávají stojanu vánoční atmosféru a motiv pyramidy v horní části přesně kopíruje tvar nabízeného zboží. Konstrukce bočních dekorací je řešena tak, aby stojan byl po převozu na místo prodeje připravený k okamžitému použití bez dalších úprav a skládání. Nosnost stojanu je optimalizovaná na jeho převoz se zbožím, zatížení a dobu využití na místě prodeje. Stojan je určen pro obchodní řetězce v ČR i SR.



VÁNOČNÍ STOJAN ANDĚL

Zadavatel: Nestlé Česko, s.r.o.

Přihlašovatel: Authentica, s.r.o.

Autor: Authentica design

Materiál: karton, glitry

Použití exponátu: interiérové

Charakteristika exponátu: Stojan jsme navrhli na základě požadavků od klienta na podporu prodeje „svátečních“ produktů. Hlavní důraz byl kladen na možnost naplnění stojanu různými produkty, které budou průběžně obměňovány. V horní části jsou umístěné háky na produkty k zavěšení. Do polic je možné umístit produkty v kartonech či je jen vyskládat volně k odběru. Na bocích stojanu zaujmou nůše jako násypky pro tyčinky. Stojany mohou být distribuovány již naplněné. Glitry na topkartě zdůrazňují postavu Andílka. Výsledkem je funkční, tvarově velmi zajímavý a díky topkartě nepřehlédnutelný stojan.



STOJAN PRECLÍČKY

- Zadavatel:** Intersnack a.s.
Přihlašovatel: Authentica, s.r.o.
Autor: Authentica design
Materiál: karton
Použití exponátu: interiérové

Charakteristika exponátu: Cílem bylo vytvořit atraktivní kartonový stojan Bohemia Chips na podporu prodeje Bohemia Preclíčky. Dalším kritériem bylo snadné sestavení na místě prodeje, možnost distribuce nabalených stojanů a nosnost. Velké farmářské koše podtrhují originalitu značky a dodávají stojanu „přírodní“ vzhled. Díky rozměrným košům se do stojanu umístí velké množství produktů Solené Preclíčky a Bylinkové Preclíčky. Topkarta s výsekem PRECLÍČKU je výrazným dominantním prvkem stojanu. Atypický tvar stojanu poutá pozornost zákazníků v místě prodeje. Náklad pro výrobu bylo 600 ks a následně do výroby 400 ks.



POTRAVINY



POP AI
AWARDS

5

MASTER COOLER FS CRÉME BONJOUR

Zadavatel projektu / Customer:

Unilever Finland Oy

Příhlašovatel / Applicant:

ATS Display Sp. z o.o.

Autor / Author:

ATS Display Sp. z o.o.

Materiál / Material from which the exhibited product is composed of:

Kovová konstrukce s práškovým nástřikem, kovové regály, hlavní část z plastu HIPS a dřevěné prvky.
Powder coated metal construction, metal shelves, a body made of plastic HIPS, other wooden elements.

Použití exponátu/ Place of use: Moderní trh / Modern trade

Charakteristika / Exhibit description:

Projekt se skládá z kovové konstrukce, 5 kovových osvětlených regálů pro vystavení výrobků, hlavní část je z bílého plastu HIPS. In-store realizaci doplňují dřevěné prvky po stranách a v dolní části zařízení. Zážitek z nákupu podporují další přírodní prvky jako proutěný koš na bagety, dřevěná střeška, grafický tisk na bočních stěnách, v dolní i horní části. Řešení zahrnuje chladicí zařízení - Master Cooler - typ, který je vyvinut a vyráběn společností ATS Display.

Unit consists of metal construction, 5 metal illuminated shelves for the products, body of the unit made of white HIPS and additional wooden elements on the sides panels and footer. One wicker basket for baguetes. Wooden roof. Printing graphic on the side panels, Footer and header. Solution includes the cooler - Master Cooler - the type developed and produced by ATS Display.





THIMM flexDisplay | fresh

- Zadavatel:** BRÜDER Gleich GmbH
Příhlašovatel: THIMM Packaging / THIMM Obaly, k.s.
Autor: Stefanie Hentschel a Markus Ross
Materiály: vlnitá lepenka a chladicí agregát

Použití exponátu: promoční akce nového veganského jogurtu „Reisgurt“ firmy BRÜDER Gleich

Charakteristika exponátu: Chladicí displej THIMM flexDisplay | fresh je ideálním řešením pro promoční akce jednoho výrobku či cross-sellingové akce, kde je nabízeno více výrobků, které se vzájemně doplňují. Displej na svých bočních stěnách a topperu nabízí velkou reklamní plochu, kde lze spotřebitele vhodným designem upoutat. Díky svým rozměrům (60 x 40 x 187 cm) jej lze umístit do čela regálů či u pokladen, kde je nepřehlédnutelný. Umístěním dvou či více displejů zádý k sobě vzniknou poutavé ostrůvky, viditelné a přístupné pro spotřebitele ze všech stran.

Jedná se o stabilní, modulární displej z vlnité lepenky, tj. tvar a design jednotlivých částí (plášť, paletky a topper) jsou na míru uzpůsobené danému výrobku. Jednoznačnou výhodou je možnost rychlých změn designu displeje, pokud je třeba (změní-li se produkt, či promoční akce atp.), jednotlivé díly z vlnité lepenky lze obratem vyrobit s novým motivem a vyměnit. Poličky (paletky) o nosnosti až 20 kg, do kterých je zboží umísťováno, mohou být nastaveny různě vysoko, jak vodorovně, tak i v sešikmené poloze, což je důležité zejména pro výrobky, u nichž má být dobře vidět víko (tvaroh, jogurty, pomazánky atp.). Chlazení v displeji zajišťuje regulovatelný chladicí agregát o váze 32 kg, který je na kolečkách a tudíž snadno přemístitelný. Průduchy na zadní straně displeje zajišťují, aby chladný vzduch cirkuloval optimálně ve všech úrovních a zajišťoval tak stálou teplotu mezi 4 – 7 °C. Integrovaný odpařovač zabraňuje kondenzaci vody. Pro úsporu energie může být v displeji zakomponována roletka, kterou lze v nočních hodinách stáhnout.

Zviditelnění zboží na POS umocňuje osvětlení jednotlivých poliček LED lištami, které mohou být integrovány uvnitř displeje. Boční stěny mohou být doplněny o příhrádky na letáky s dalšími informacemi ke zboží či k promoční akci (recepty, soutěže atp.). Na čelní strany poliček lze umístit plastové lišty pro cenovky. Prezentaci v místě prodeje se meze nekladou. Displejové části z vlnité lepenky jsou na místo určení dodávány v kompaktní jednotce, v nesloženém stavu na plocho, čímž se ušetří místo při přepravě i skladování. Sestavení displeje je intuitivní a snadné. Pro zodpovědné spotřebitele hraje roli i fakt, že je displej vyroben z plně recyklovatelné vlnité lepenky v kombinaci s moderním, úsporným spotřebičem a podporuje tak image trvalé udržitelnosti značky.

6

45

HAMÉ POINT

Zadavatel: Hamé s.r.o.

Přihlašovatel: MORIS design s.r.o.

Autor: MORIS design s.r.o.

Materiál: hliníkové jekly, di-bond, plexi, pet, digitální tisk, led osvětlení

Použití exponátu: Maloobchodní prodejny potravin, pilotní provoz

Charakteristika exponátu: Modulární systém brandingů standardních prodejních regálů s nasvícením a bočnicemi, který má za úkol vizuálně odlišit širokou škálu produktů Hamé od ostatních prodávaných produktů na jednom prostoru omezeném místě tak, aby byly oproti jiným produktům v prodejních viditelnější, lépe nasvětlené a díky tomu i atraktivnější pro nakupujícího zákazníka. Hamé chce tímto krokem zákazníka upozornit také na to, že je jejich portfolio FMCG produktů mnohonásobně širší než nabídka konkurenčních výrobců. Systém v pilotním provozu pomohl zvýšit obraty produktů Hamé v meziročním srovnání.



KATEGORIE

B**NEALKOHOLICKÉ
NÁPOJE****POP AI
AWARDS**

BIRELL POMELO & GREP KARTONOVÝ STOJAN

- Zadavatel:** Plzeňský Prazdroj, a.s.
Přihlašovatel: Dago, s.r.o.
Autor: Dago Team
Materiál: karton (matné lamino, parciální lak)
Použití exponátu: hypermarkety/supermarkety

Charakteristika exponátu: Pro silnou a rostoucí kategorii ochucených nealko piv vyvinula naše společnost stojan, pro něhož se karton pro výrobu nestal limitem, ale výzvou. Velká plechovka ve 3D představuje silně dominantní a odlišný prvek stojanu. Zároveň tak odkazuje na oblíbené a praktické balení nejprodávanější značky nealkoholického piva v Čechách a zákazníka na první pohled láká na novou příchut' v call to action stylu. Zvolený vizuál cyklisty má za cíl vyvolat u nakupujících emoční naladění související se spotřebou nabízeného produktu. Stojan byl úspěšně realizován jak pro český, tak slovenský trh.

7

KATEGORIE

B

NEALKOHOLICKÉ NÁPOJE



**POPAI
AWARDS**



KÁVOMATY - REDESIGN DVERÍ

Zadavateľ: Kávomaty s.r.o.

Príhlašovateľ: ROSS s.r.o.

Autor: ROSS s.r.o.

Materiál: Nerez, polykarbonát, LED, zobrazovací display

Použití exponátu: Kávomaty s novým designom dverí vyrobené z najmodernejších materiálov sú využiteľné najmä vo verejných priestranstvách. Svojím prevedením zvyrazňujú atraktivitu a originalitu značky.

Charakteristika exponátu: Redesign kávomatov spoločnosti Kávomaty s.r.o. použitím nových dverí prináša kvalitnejšiu funkcionálnu a nový vizuál pôvodného zariadenia. Disponujú samonosnou konštrukciou, v ktorých je zabudovaná mechanika. Dvere sú nehorľavé, podsvietené LED svetidlami, opláštené a doplnené nerezovými doplnkami. Na ich výrobu bol použitý vysokoodolný polykarbonát. Výsledkom úprav je nový a modernejší stroj.

8



FRUTTIMO AQUILA

- Zadavatel:** Karlovarské minerální vody, a. s.
Příhlašovatel: Authentica, s.r.o.
Autor: Authentica design
Materiál: karton, zrcadlový efekt tisk na stříbrnou folii, matné lamino
Použití exponátu: interiérové

Charakteristika exponátu: Stojan vznikl za účelem podpory nového nápoje Fruttimo Aquila, který představuje spojení přirozeně čisté vody Aquila s nejlepším ovocem z prémiových džusů granini, na trh uvedli Karlovarské minerální vody - na trh uvedla společnost Karlovarské minerální vody.

Mezi hlavními požadavky klienta bylo vytvořit stojan, který podtrhne tvar lahve, která vyhrála nejlepší design PET lahve na světě (Design lahve Marka Mikovce ocenila odborná porota světové soutěže World Beverage Innovation Awards) a v zákazníkovi evokuje pocit svěžesti a chutě na ovoce a vodu - Fruttimo Aquila. Inspirací při tvorbě stojanu byla samotná lahev, která je svým tvarem na trhu prémiová i atraktivní a vyvolává efekt exkluzivity. My jsme jí doplnili kartonový stojan se speciálním tiskem zrcadlové folie na podstavu a právě čistota a lehkost stojanu dává přednost vyniknout neobyčejným tvarům lahve, což opět pozvedlo prémiovost vystavení a samotný prodej. Stojan umožní vystavení produktů dle přání zákazníka do několika druhů příchutí a rozmístění do 3 polic. Stojany se na trhu staly velmi úspěšnými, první série 1200ks. Vsoučasné době probíhá jejich další produkce a to 600 ks.

KATEGORIE

B

NEALKOHOLICKÉ NÁPOJE



POP AI
AWARDS

10

360 STAND

Zadavatel projektu / Customer:

Coca-Cola HBC Display Greece S.A.I.C.

Příhlašovatel / Applicant:

ATS Display Sp. z o.o.

Autor / Author:

ATS Display Sp. z o.o.

Materiál / Material from which the exhibited product is composed of:

Všechny prvky jsou vyrobeny ze standardní laminované dřevotřísky. Hlavní police jsou vybaveny kovovými hranami s průhlednými proužky.

All the elements made of standard laminated chipboards. Main shelves equipped with metal edges with transparent strips.

Použití exponátu/ Place of use:

Obchodní řetězce s rychloobrátkovým zbožím, supermarkety
FC channel, supermarkets

Charakteristika/Exhibit description:

Stojan se skládá ze dvou sloupů a 4 osvětlených polic pro atraktivní prezentaci výrobků. Komunikaci značky i výrobků zajišťují grafické panely z bílého plastu s potiskem a s využitím prvků v horní části stojanu.

Stand consists of two pylons with fixed 4 bottle shape illuminated shelves for presentation of product. Communication: graphic panels made of white plastic with printing placed on top header elements.





UNIVERZÁLNÍ PRODEJNÍ STOJAN CIGARET

11

Zadavatel: British Americano Tobacco ČR

Přihlašovatel: RETAIL OF THE FUTURE, s.r.o.

Autor: Matuš Opálka, designér

Zadání a cíle projektu: Navrhnout a vyrobit univerzální stojan pro nezávislou síť na prodej a propagaci cigaret z portfolia BAT. Univerzální z hlediska různých možností umístění, natočení stojanu. Stojan musel být uzamykatelný a lehko ovládatelný.

Popis realizace projektu: Stojan má univerzální kovovou podestu, kterou lze kotvit do podlahy samostatnými šrouby, nebo speciální gelovou oboustrannou páskou. Nosná tyč je výškově nastavitelná s možností aretace. Postranní vysouvání konzole je také zajištěné aretací s možností natočení samotného zásobníku na cigarety. Uvnitř zásobníku jsou nastavitelné podavače na cigarety. Z boku a ze zadu stojanu je vytvořený prostor na propagaci značky - tzv.kampaně. Samotný box je uzamykatelný.



KARTONOVÝ STOJAN JACK DANIELS FIRE

Zadavatel: Brown-Forman Czechia, s.r.o.

Příhlašovatel: Dago, s.r.o.

Autor: Dago Team

Materiál: karton (matné lamino)

Použití exponátu: hypermarkety/supermarkety

Charakteristika exponátu: Pro uvedení nového produktu ochucené whisky Jack Daniels Fire na český trh jsme vytvořili tvarově odlišný a zajímavý kartonový stojan. Jack Daniels Honey je v plástvích, Jack Daniels Black je v dřevěném boxu a ve středu je dominantně vystavený Jack Daniels Fire. Design celého stojanu je originálně pojat - přináší na prodejní plochu image rozžhavených uhlíků, které doplňují produkt JD Fire. Celý koncept navazuje na nadlinkovou reklamu, kterou v místě prodeje nejen připomíná, ale i samostatně vyzývá zákazníky k ochutnání nebo vyzkoušení novinky. Povrch stojanu je matný a zdůrazňuje tak prémiovost.



PALETOVÉ VYSTAVENÍ WHISKY EXPERT

Zadavatel: REMY Cointreau Czech Republic s.r.o.

Přihlašovatel: Dago, s.r.o.

Autor: Dago Team

Materiál: karton (lesklé lamino, kovový doplněk)

Použití exponátu: hypermarkety / supermarkety

Charakteristika exponátu: Whisky je nejlahodnější a současně nejkomplexnější destilát na světě. V rámci promo akce Whisky expert festival jsme společně s Remy Cointreau vytvořili unikátní paletové stání a kartonový stojan. Díky paletovému stání se milovník tohoto destilátu nebo nakupující zákazník může stát na chvíli „whisky expertem“ a nechat se tak inspirovat ke koupi a vyzkoušení produktů, které běžně nenakupuje. Základem vystavení je simulace přírodních materiálů, jako je kámen, dřevěný sud, či měď. Tyto materiály atmosféru dotváří relevantní při vzniku a existenci tohoto lahodného likéru. Na bocích nalezneme ucelený příběh výroby whisky, který tak zákazníkovi přiblíží náročný proces samotné výroby. POP média jsou součástí edukativní komunikační strategie, která má podpořit image a spotřebu whisky.

13



MULTIBRANDOVÝ STOJAN

Zadavatel: Jan Becher - Karlovarská Becherovka, a.s.

Příhlašovatel: Dago, s.r.o.

Autor: Dago Team

Materiál: kov, plast

Použití exponátu: Makro CZ

Charakteristika exponátu: Pro klienta Jan Becher - Karlovarská Becherovka, a.s. jsme pro importované značky alkoholu vytvořili prémiový multibrandový permanentní stojan umožňující jednoduchý a rychlý rebranding dle vystavených značek. Kovová konstrukce zajišťuje maximální životnost stojanu. Velmi snadná a intuitivní výměna backlightových fólií v prosvětlených částech stojanu umožňuje jeho rychlý rebranding dle aktuálně preferované značky či produktu. Současně je možné jednoduše měnit barvy podsvícení díky RGB LED systému osvětlení pro dokonalou syntézu stojanu s prezentovaným produktem. Stojan má zároveň díky svému tvaru a nasvícení potenciál dobře vyniknout v prostředí prodejen. Celková konstrukce je robustní z důvodu větší pravděpodobnosti kontaktu s velkým nákupním košíkem, nebo paletovým vozíkem. Stojany jsou instalovány ve všech prodejnách MAKRO v ČR.

**14**



POLICOVÝ DISPLAY BORCO

15

Zadavatel: Borco-Marken-Import Matthiesen GMBH & CO. KG

Příhlašovatel: STI Česko s.r.o.

Autor: STI Group

Materiál: karton, vlnitá lepenka

Použití exponátu: interiérový prodejní stojan na alkoholické nápoje

Charakteristika exponátu: Pro výrobce, kteří mají ve svém sortimentu více druhů zboží ze stejného segmentu, je důležité nejen to, aby POS prostředky byly vzhledově atraktivní a snadno manipulovatelné, velmi často zmiňují také požadavek standardizovaného designu. Policový displej pro Borco-Marken-Import Matthiesen GMBH & CO. KG dokonale splňuje všechna tato kritéria. Základním stavebním prvkem stojanu jsou tělo a police, které jsou konstrukčně stejné pro všechny varianty. Individualizace jednotlivých značek se provádí pomocí plakátů tvarově a designově odpovídajících příslušným lahvím. Stojan je otevřený ze dvou stran, což usnadňuje přístup ke zboží a zároveň přináší výrobkům dokonalou prezentaci. Díky dokonale promyšlené konstrukci, je složený displej velmi skladný a snadno přepravitelný. Tělo stojanu s nalepenými plakáty se v obchodě jen jednoduše rozloží, police se složí a umístí dovnitř. Rychlá a snadná montáž usnadňuje použití stojanu a umožňuje jeho flexibilní umístění v obchodě. Výrobky nabízené v displeji mimo klasické police s alkoholem bezesporu upoutají pozornost a vzbudí zájem nakupujících, kteří se zaměří přímo na dané zboží, a tím se zvyšuje pravděpodobnost jeho koupě.



ALKOHOLICKÉ NÁPOJE, TABÁK



POP AI
AWARDS

16

PELINKOVAC FREESTANDING DISPLAY

Zadavatel projektu / Customer:

Badel 1862 d.d.

Přihlašovatel / Applicant:

ATS Display Sp. z o.o.

Autor / Author:

ATS Display Sp. z o.o.

**Material / Material from which
the exhibited product is composed of:**

Základem realizace je pevná kovová konstrukce s práškovým nástřikem, stříbrné police jsou z průhledného plexiskla, display je vybaven LED osvětlením.

Product based on durable metal construction powder coated silver shelves made of transparent plexiglass, equipped with LED illumination.

Použití exponátu / Place of use:

Různé typy obchodních řetězců
Various types of channels

Charakteristika / Exhibit description:

Display ve tvaru lahve byl tepelně tvarován z plastu HIPS v černé barvě, tvar dokonale ladí s typem prezentovaných produktů. Součástí displaye jsou tři police pro vystavení výrobků s celkovou kapacitou 61 lahví. Výrazná komunikace je umístěna na zadní části (tepelně tvarovaný logotyp a label v podobě samolepky).

Bottle thermoformed from black HIPS, well product imitating. Three useable shelves with total capacity of 61 bottles. Visible communication placed on a back (thermoformed logotype and label in form of sticker).





JOHNNIE WALKER - SMIRNOFF DISPLAY

Zadavatel: Diageo Polska sp. z o.o.

Příhlašovatel: Willson & Brown Czech s.r.o.

Autor: Willson & Brown

Materiál: kov, plast, MDF

Použití exponátu: Vystavení whisky Johnnie Walker a vodky Smirnoff

Charakteristika exponátu: Stojan byl navržen tak, aby spojil dva různé světy značky Diageo - whisky Johnnie Walker a vodky Smirnoff v jedno kreativní a působivé POS, zdůrazňující povahu každé značky. Část Johnnie Walker odkazuje na polskou verzi sloganu „Radost vás vezme dále“, přímo spojeného s hlavními marketingovými aktivitami. Kormidlo, dřevěná podlaha, jachta a nádherné okolí vybízejí spotřebitele k radosti, k prozkoumání nových světů, k prožití života naplno. Naproti tomu část Smirnoff byla navržena tak, aby odrazila koncertní atmosféru s reproduktory a projektoři umístěnými hned vedle loga umístěného na topperu, jednom z nejviditelnějších charakteristických prvků. Toto vše působí dojmem, že Smirnoff vodka má mladší, party orientované spotřebitele, kteří během festivalové zábavy sáhnou právě po značce Smirnoff.

17



18

SURFBOARD DISPLAY

- Zadavatel:** PARA'KITO™
Přihlašovatel: STI Česko s.r.o.
Autor: STI Group
Materiál: karton, vlnitá lepenka
Použití exponátu: interiérový prodejní display na repeletní prostředky

Charakteristika exponátu: Tento atraktivní display na repeletní přípravky PARA'KITO™ je unikátní nejen svým designem, ale také konstrukcí. Snadné a rychlé sestavení pomocí několika málo jednoduchých kroků a pohodlné doplnění jej činí atraktivním pro obchodníky. Kupující na druhé straně ocení bezproblémový přístup a výborný výhled na všechny varianty produktů v nabídce. Tvar surfového prkna navozuje příjemnou letní atmosféru a odkazuje na všechny aktivity, které s oblibou provozujeme a které budou nyní díky dokonalé ochraně proti komárům ještě příjemnější. Odkaz na surfování zároveň kupujícímu sděluje, že tyto prostředky jsou voděodolné. Značka PARA'KITO™ již od roku 2011 sponzoruje francouzskou profesionální surfačku Maud Le Car (aktuálně 7. na světovém žebříčku). Tento podlahový stojan je díky své univerzální konstrukci použitelný v široké škále obchodů. Přírodní design stojanu je velmi líbivý a je graficky propojen s designem obalů jednotlivých kapslí i náramků, které jsou k dispozici v široké škále barevných variant. Pro menší prodejny, popřípadě k doplnění porfólia POS prostředků je k dispozici také pultový display. V podlahovém stojanu jsou jednotlivé obaly zavěšeny na háčích, v případě pultového stojánu samostatně stojí. Maud Le Car ambasadorku značky PARA'KITO™ naleznete na kanálu YouTube:

<http://www.youtube.com/user/parakitoworldwide>





19

STOJAN AXE BLACK PREMIUM

Zadavatel: UNILEVER ČR, spol. s r.o.
Příhlašovatel: Authentica, s.r.o.
Autor: Authentica design
Materiál: Karton, matné lamino,
 partiální lak, LED osvětlení

Použití exponátu: interiérové

Charakteristika exponátu:

Byli jsme požádáni klientem o návrh a vývoj nového stojanu "Axe black premium", který měl uvést na trh novou produktovou řadu Axe black.

Základními požadavky bylo navrhnout neotřelý stojan, který na trhu upoutá pozornost, bude mít prostor pro vystavení celé produktové řady, měl by být tvarově i graficky neotřelý, ale zároveň kapacita stojanu měla být dostatečná, aby byl stojan rentabilní.

Naši kreativci navrhli stojan s tradičními rozměry, které jsme museli dodržet, tedy 60x40x150 cm. Jelikož měl být stojan černý, celopotištěný, využili jsme kombinace matného lamina a lesklého partiálního laku, který vytáhl z grafiky vždy jen bílé logo AXE a také packshoty, které jsou na grafice stojanu využity.

Vystavené produkty jsme umístili na horní polici. Pro větší vizibilitu a upoutání pozornosti zákazníka jsme produkty nasvítli LEDkami, které blikají. V přesvětlených prodejnách by konstantní LED světlo neupoutalo takovou pozornost, jako světlo blikající. LED diody jsou na 3 tužkové baterie, které garantují funkčnost blikání po dobu 6ti týdnů. Stojany byly na trhu umístěny převážně na 2 až 4 týdny.





NERF STŘELNICE

Zadavatel:	Hasbro (Schweiz) AG
Příhlašovatel:	Authentica, s.r.o.
Autor:	Authentica design
Materiál:	dřevo, akrylát, LED osvětlení, elektronicky řízené světelné a zvukové efekty, magnetická folie

Použití exponátu: roadshow v hračkářstvích

Charakteristika exponátu: Požadavek od klienta byla buňka pro prezentaci jejich hraček na místě prodeje a roadshow. Střelnice slouží k prezentaci a testování pistolí NERF od hračkářské společnosti Hasbro. Tvar celé střelnice připomíná zaměřovač a výměnné opláštění na magnetické fólii umožňuje měnit design stojanu dle aktuální kampaně.

Stojan reaguje na zasáhnutí terče zvukovými a světelnými efekty a svojí interaktivitou zaujme kolemjdoucí děti i dospělé. Jako stěžejní materiál byla použita překližka a celá instalace je rozložitelná na několik dílů, které se balí do transportních krabic. Střelnice byla vyrobena v sérii 5 kusů, které cestují po obchodních centrech v celém Švýcarsku a významně podporují image značky.



STARLILY PRESENTER

Zadavatel: HASBRO DEUTSCHLAND GmbH

Příhlašovatel: Authentica, s.r.o.

Autor: Hasbro design

Materiál: Akrylát, kov, LED osvětlení

Použití exponátu: interiérové

Charakteristika exponátu: Vitrína StarLily umožní dětem přímo na místě prodeje nakouknout do pohádkového lesa, v němž mohou potkat jednozožce StarLily. Vitrína upoutá pozornost ze všech úhlů pohledu a přiláká zvědavé děti blíže. Dostali jsme od klienta úkol vystavit StarLily tak, aby byla vidět, mohla se ovládat hlasem či dotykem a pro dětské oči příjemné prostředí, které si s jednozožcem spojí. Po stisknutí tlačítka na podstavci tak mohou obdivovat StarLily, která na ně zamrká, zahýbe kopýtkem, zamává křídly, pozdraví a zazpívá. Vitrína je doplněná LED osvětlením zdůrazňujícím krásu pohádkového lesa a magického jednozožce.

Vitrín bylo vyrobeno celkem 215 ks v několika jazykových mutacích a byly nainstalovány v hračkářstvích v Rakousku, Německu, Francii a Británii.

22

MONSTER HIGH SHOWCASE

Zadavatel projektu / Customer:
Mattel GmbH

Přihlašovatel / Applicant:
ATS Display Sp. z o.o.

Autor / Author:
ATS Display Sp. z o.o.

Materiál / Material from which the exhibited product is composed of:
Kovová konstrukce vitríny s práškovým nástřikem. Stěny jsou z průhledného PET materiálu s digitálním potiskem. Vrchní část (4 strany) je z černého plastu HIPS s digitálním potiskem. Uvnitř této realizace je podlaha z černé dřevotřísky s digitálně tištěnou grafikou.

Powder coated metal case. Walls made of digitally printed transparent PET. Header (4 sides) made of digitally printed black HIPS. Inside the case, floor made of black chipboard with digitally printed graphic.

Použití exponátu / Place of use:
Prodejny s hračkami / Toy Stores

Charakteristika / Exhibit description:

Transparentní, podsvícený displej umožňuje dokonalou prezentaci výrobků a zároveň chrání výrobky ze všech stran. Loga jsou umístěna na každé ze stěn tohoto POP materiálu.

Transparent, illuminated display case that allows the presentation of protecting the product from all sides. Logos placed on each wall cabinets.





PERMANENTNÍ STOJAN CARNILOVE

Zadavatel: VAFO PRAHA, s.r.o.

Příhlašovatel: Dago, s.r.o.

Autor: Dago Team

Materiál: Dřevo masiv, povrchová úprava moření + patina

Použití exponátu: Pet centra, hobby markety

Charakteristika exponátu: Pro silnou a rostoucí kategorii prémiových a superprémiových krmiv pro psy a kočky jsme vyvinuli a vyrobili exkluzivní dřevěný stojan a set doprovodných pos materiálů. Požadavek byl vytvořit pos pro prezentaci krmiv přírodního původu a vyrobených na přírodní bázi. Proto je i stojan vytvořen ze skutečně přírodních materiálů. Pro hlavní konstrukci stojanu bylo použito masivní dřevo. Pro zvýšení vizuálního efektu s cílem ještě více překvapit nakupující je součástí stojanu „přírodní koutek“ v horní polici, kde je prezentována divoká příroda s reálnými kameny, trávou a 3D prvkem vlka, který je ikonickým symbolem samotného krmiva.

23



24

TÓNOVACÍ CENTRUM PRIMALEX A JOHNSTONES - BAUHAUS

Zadavatel: PPG Deco Czech

Příhlašovatel: MORIS design s.r.o.

Autor: MORIS design s.r.o.

Materiál: LTD desky, digitální tisk, plexi, led osvětlení

Použití exponátu: Tónovací centra v řetězci Bauhaus po celé České republice

Charakteristika exponátu: Tónovací centra prezentující značku Primalex a Johnstones umístěná v řetězci hobby marketů Bauhaus jsou koncipována jako místa, kde si zákazník vyzkouší a v klidu vybere tu správnou barvu pro svůj domov. Stěna, ve které je umístěno 210 barevných škál v několika barevných rodinách, umožňuje zákazníkovi ve 3 různých světelných podmínkách otestovat barvu v rámci světelných boxů umístěných přímo ve stěně. Zároveň si zákazník bude moci v budoucnu na aplikaci nahrané v tabletu namodelovat svůj prostor tak, aby se co nejvíce přiblížil domácímu prostředí, a modelaci si pak může odnést/poslat. Samotné NSC kartičky s barevnou škálou si pak zákazník může také odnést i domů na vyzkoušení. Celé centrum je pojato velkolepě tak, aby se zde zákazník cítil komfortně, dominuje elegancí v kombinaci masivního dřeva a studených barev v ladných křivkách, podobně jako v mnoha moderních domovech. Tím se produkty Primalex posunuly do segmentu prémiovějších značek. Centra jsou natolik atraktivní, že jejich design a koncepci převzaly i Slovensko a Maďarsko. Od instalace produktů Primalex zaznamenávají nárůsty prodeje, které plní předpoklady zadavatele.





MALÝ A VELKÝ OTOČNÝ STOJAN PRIMALEX A BALAKRYL

25

Zadavatel: PPG Deco Czech
Příhlašovatel: MORIS design s.r.o.
Autor: MORIS design s.r.o.
Materiál: LTD desky, kov, plexi, digitální tisk, led osvětlení

Použití exponátu: Otočné stojany s NSC kartičkami pro výběr vhodné barvy na vymalování interiéru pro použití v hobby centrech a obchodech s domácími potřebami

Charakteristika exponátu: Pevné otočné stojany ve dvou velikostech umožňují zákazníkovi procházet jednoduše barvenou škálou vzorníku na NSC kartičkách a vybrat si tak tu nejvhodnější barvu pro svůj domov v jakékoliv prodejně, která barvy nabízí. Kartičky jsou v otočném systému umístěny v klasické škále barev tak, aby zákazník viděl tóny tak, jak se objeví i u něj doma. Kartičky s vybranými barvami si může odnést zákazník i domů na vyzkoušení. Elegantní stojan ve dvou velikostech nabízí jednoduché řešení pro výběr vhodné barvy pro každý prodejní prostor. Stojany s kartičkami se právě instalují v prodejnách po celé České republice a zadavatel si od jejich instalace slibuje zvýšení penetrační značky, posun k prémiovému segmentu i navýšení prodejů.



CAPAROL ELEPHANT DISPLAY

- Zadavatel:** Caparol Polska sp. z o.o.
Příhlašovatel: Willson & Brown Czech s.r.o.
Autor: Willson & Brown
Materiál: dřevo, kov
Použití exponátu: Vystavení produktů Caparol

Charakteristika exponátu: Jako jedna z předních evropských společností zabývajících se barvami je společnost Caparol snadno rozeznatelná díky svému logu pruhovaného slona, které je součástí rozlišovací identity této korporátní společnosti již více než 30 let. Toto všem velmi dobře známé logo snadno upoutá zákaznickovu pozornost, posiluje rozpoznání značky a produktů a k tomu všemu navíc působí velmi estetickým dojmem. Elephant display vyrobený společností Willson & Brown pro Caparol v Polsku byl navržen tak, aby stavěl na výhodách charakteristického loga společnosti. Toho bylo dosaženo tím, že stojan byl vytvořen ve tvaru slona Caparol, slon byl nakonec korunován vysoce viditelným topperem, na kterém je umístěno logo spolu s grafikou, podtrhující charakter vystavených produktů. Ačkoli je tento stojan vyroben převážně ze dřeva, konstrukce byla vyztužena kovem, aby se zvýšila její nosnost. Díky tomu je možné na stojan umístit více než 30 různých velikostí plechovek s barvou. Na pravou stranu displaye byly nainstalovány panely včetně barevných vzorníků poskytující podrobné informace o vystavených produktech.

**27**

MODISYS - MODULAR DISPLAY SYSTEM

- Zadavatel:** Samsung Electronics
Příhlašovatel: Cheil Czech, Cheil Germany
Autor: Cheil, UNiBON spol. s r.o.
Materiál: kombinace materiálů: lamino, HPL, nerezová ocel, hliník
Použití exponátu: Obchodní řetězce s elektronikou, Výstavy

Charakteristika exponátu: Univerzální modulární systém pro vystavní elektroniky v interiérech obchodních řetězců nebo na výstavách. Díky vysoké variabilitě systém umožňuje nekonečné množství řešení sestavení (systém „Lego“). Moduly jsou vzájemně kompatibilní, díky tomu se přizpůsobí jakémukoliv prostoru a vystavovaným produktům. Systém umožňuje snadnou přepravu a následnou instalaci.



GRUNDIG AUDIO DISPLAY

Zadavatel: NUREG GmbH

Příhlašovatel: DEKOR, spol. s r.o.

Autor: DEKOR, spol. s r.o.

Použití exponátu / projektu: elektro prodejny - Media Markt-Saturn

Charakteristika exponátu:

Cílem projektu byl vývoj univerzálního pultového displeje pro dva nové typy reproduktorů firmy Grundig, GSB Bluetooth speaker a HIFI BT 1000 DAB Ovation.

- oslovení cílové skupiny - mládež od 16 let
- jednoduchost ve vyzkoušení reproduktorů
 - pro oba reproduktory pouze jeden stisk tlačítkem (play/stop) + zesílení zvuku
- propojení se zabudovaným MP3 přehrávačem - 7 demosongů
- světelný zadní panel - lightbox s vyměnitelnou grafikou
- rychlá výměna grafiky dle vystavovaného typu produktu
- všechny elektrické komponenty (5V a 12V) na jeden napájecí zdroj
 - řešeno pomocí převodníku napětí
- distribuce po celém Německu v síti Media Markt - Saturn

28



VODAFONE LAUNCH SAMSUNG GALAXY S6/S6 EDGE

- Zadavatel:** Vodafone Czech Republic a.s.
Přihlašovatel: WELLEN a.s.
Autor: WELLEN
Materiál: PVC, plexi, elektroinstalační materiál, LED diody
Použití exponátu: Prodejna Vodafone NC Chodov, duben 2015

Charakteristika exponátu: Dlouho očekávaný launch řady telefonů Samsung Galaxy S6 a S6 Edge se rozhodl Vodafone podpořit nad rámec běžné kampaně. Kromě klasické komunikace na instore nosičích a velkoplošném polepu vybraných výloh byl vyvinut také 3D model telefonu ve zvětšeném měřítku, který oboustranně prostupoval výlohou. Displej byl podsvícen za pomoci LED světél, aby komunikoval jeden z benefitů – vysokou svítivost. Zadní panel z pohledu prodejny byl rovněž zpracován podle skutečného telefonu, proud do instalace byl veden pomocí nabíjecího kabelu. Vystavení budilo velkou pozornost, přirozeně se zvýšil také traffic v prodejně a zájem zákazníků o prezentovanou novinku.

KATEGORIE

H

TEXTIL, SPORT, OBUV
A OSOBNÍ POTŘEBY



POP AI
AWARDS

30



PORSCHE DESIGN HIGHLIGHT-DISPLAY ICONIC

Zadavatel: Rodenstock GmbH, Mnichov, Německo

Přihlašovatel: DEKOR, spol. s r.o.

Autor: DEKOR, spol. s r.o.

Použití exponátu: Představení speciálních nabídek / designů
/ novinek brýlí od značky Porsche Design.

Charakteristika exponátu: Podlahový stojan vyrobený z akrylu určený pro představení speciálních nabídek a nových brýlí od značky Porsche Design. Prezentované brýle jsou umístěny na otočném talíři. Vyroben v sérii 150 ks pro celosvětový trh.



CRAFT - TEXTILNÍ STOJAN

Zadavatel: Vavrys CZ s.r.o.

Přihlašovatel: Dago, s.r.o.

Autor: Dago Team

Materiál: lamino, kov

Použití exponátu: specializované prodejny s textilem

Charakteristika exponátu: Dobré POP médium má nechat vyniknout prezentovanou značku a vy-stavené produkty. Jednoduchost a čistota stojanu Craft jsou nejdůležitějšími prvky, které podtrhují esenci této sportovní značky. Stojan se slatwall systémem má ve snaze maximální flexibilitu a pro-storovou i produktovou přizpůsobivost řadu doplňkových komponentů jako tyče, držáky na ramínka, police atp. Jedná se o tradiční stojan, je doplněn oblečení a sportovní doplňky, ovšem řešený tak, aby vynikl především samotný produkt. POP médium tak tvoří výstavní doplněk jasně komunikující známý a tradiční brand. Display funguje od solitéru (jednostranně, oboustranně) po menší sestavy až komplexní stěny, případně sety propojené tyčí na textil. Standardních variací je 20 a je možné je libovolně využít s ohledem na místo, které cílový prodejce poskytne.

31

KATEGORIE

H

TEXTIL, SPORT, OBUV
A OSOBNÍ POTŘEBY



POP AI
AWARDS

32

ADIDAS BIG ENTRANCE FOOTBALL DISPLAY

Zadavatel: adidas, AG
Příhlašovatel: Authentica, s.r.o.
Autor: Authentica design
Materiál: LTD, kov, Akrylát

Použití exponátu: Interiérový image stojan

Charakteristika exponátu: Tento stojan byl vyroben speciálně v rámci kampaně Be the difference FW 2015 podporující prodej především fotbalové obuvi. Konstrukce stojanu je vytvořena z kovové základny a černé LTD s matnou nálepkou na povrchu. Díky velkorysým rozměrům a nápadné grafice okamžitě vzbudí zájem a chuť vystavenou obuv vzít do ruky. Dokonalost provedení byla při výrobě tohoto stojanu na prvním místě a pro výrobu stojanu bylo zapotřebí precizní ruční práce. Tento Big Entrance Display svým celkovým designem dokonale koresponduje se zaměřením kampaně. Stojan byl vyroben v nákladu dvou kusů pro prémiové obchody v Londýně a Paříži.



33



ADIDAS BOOST CAMPAIGN 2015 - IMAGE ELEMENTS

Zadavatel:	adidas, AG
Přihlašovatel:	Authentica, s.r.o.
Autor:	adidas, AG
Materiál:	pryskyřice, PMMA, kov

Použití exponátu: Interiérové vystavení běhací obuvi z kampaně Boost

Charakteristika exponátu: Na podporu uvedení nové běžecké obuvi z řady boost™ na evropský trh byla vyhotovena série instovorých stojanů a dekorací. POP produkty jsou zaštitěné logem Boost, který je zároveň pultovou dekorací nesoucí hlavní produkt kampaně - běžecké boty. Základem této dekorace je kovová podstava s lakovaným povrchem a čirý akrylát s podtiskem a na ní je upevněn nápis Boost, odlitý z epoxidové pryskyřice s povrchem v lesklém laku. Image pylon se sestává z MDF, LTD Mirror Gloss, velkoplošné nálepky a akrylátového puku, který vystavenou botu zespodu "prosvěcuje". Stojan tak umožňuje produktu perfektně vyniknout v prostoru. POP materiály vytvořené pro tuto kampaň svým designem vyzařují čistotu a přesnost pohybu a díky preciznímu provedení, masivnosti a zároveň eleganci poutají pozornost návštěvníků prodejny.

34

NIKE FLASH

Zadavatel projektu:

Nike Czech s.r.o.

Přihlašovatel:

WELLEN a.s.

Autor:

WELLEN

Materiál:

Čiré plexi opláštěné
1mm zrcadlovým HPS

Použití exponátu:

NIKE ONLY STORE Praha Příkopy, listopad 2014

Charakteristika exponátu: Prémiový produkt, běžecká bunda NIKE FLASH má úžasné vlastnosti, díky kterým umožňuje nadšencům provozovat svůj srdcový sport bezpečně i během šera nebo zhoršeného počasí. Absolutní inovací je perletový povrch, zaručující vysokou reflexivnost v úhlu 360°. Vystavení pro retail dramatizovalo právě tuto vlastnost pomocí zrcadlového 3D rámu, zavěšeného v prostoru. Na vnitřní plochu rámu s umístěnou bundou byla namířena projekce, která ještě více zvýrazňovala UV prvky našité na bundě. Tím se zdůraznila vlastnost bundy pro použití ve tmě - reflexivnost.



KATEGORIE

H

TEXTIL, SPORT, OBUV
A OSOBNÍ POTŘEBYPOP AI
AWARDS

35

VÝSTAVNÍ STOJAN TUFO

Zadavatel:

TUFO - Tubeless bicycle tyres

Příhlašovatel:

Horma – P.O.P. Displays

Autor:

Horma – P.O.P. Displays

Materiál:

kov, polykarbonát, pěněné PVC, LED osvětlení

Použití exponátu:

veletržní účely a vybrané prodejny

Charakteristika exponátu: Stojan pro veletržní účely a pro umístění ve vybraných prodejnách je určený k prezentaci novinek a zboží společnosti TUFO. Stojan byl navržen, aby svým netradičním designem dokázal upoutat zákazníka a byl odlišný od konkurenčních výrobců cyklistických galusek. K tomu má přispět i celkové podsvícení stojanu. Stojan je opatřen ramenem pro uchycení vystavených galusek a policemi pro vystavení dalšího sortimentu. Horní police je pak určena na propagační materiály. Samotné konstrukční řešení stojanu pak znemožňuje zcizení vystavených produktů na závěsném rameni stojanu. Konstrukční spoje stojanu jsou zajištěny pomocí systému trnů a čepů. Stojan tak lze jednoduše demontovat bez zdlouhavého šroubování kvůli častému transportu. Stojan je plně pojízdný a díky brzdě jej lze ukotvit na konkrétním místě. Informační karty nabízených galusek či pláštů lze jednoduše vyměnit. Ze dvou identických stojanů otočených zády k sobě pak lze vytvořit ucelený výstavní prostor.





36

PRÉMIOVÝ SVĚTELNÝ STOJAN

Zadavatel: Samsung Electronics Czech and Slovak, s.r.o.

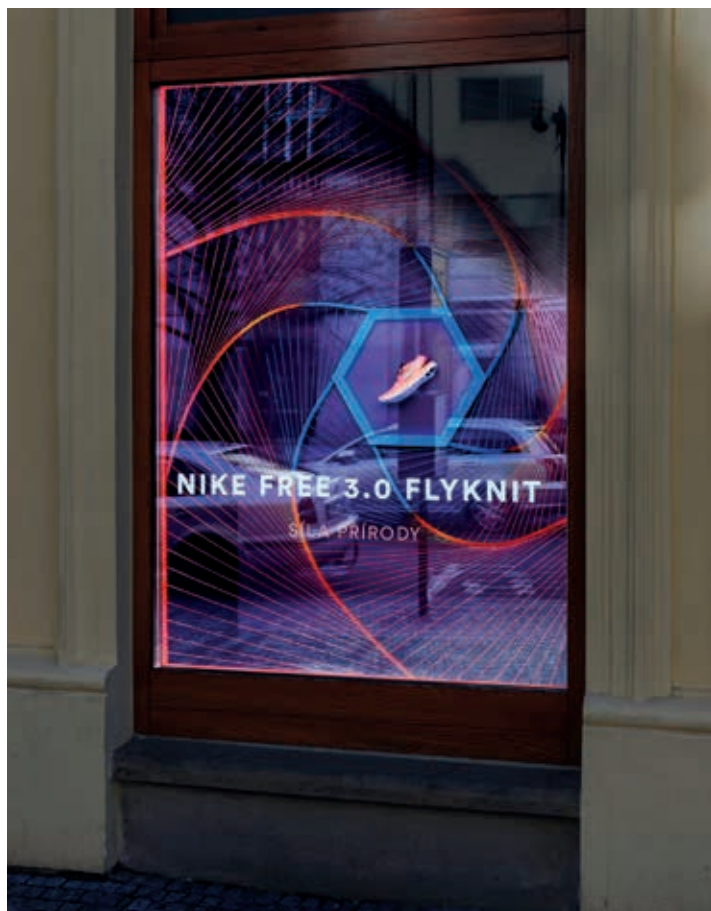
Příhlašovatel: Cheil Czech

Autor: koncept, design: Cheil Czech, výroba: UNIBON spol. s r.o.

Materiál: Lamino, ocel, backlight grafika

Použití exponátu: Obchodní řetězce s elektronikou, Značkové prodejny elektroniky

Charakteristika exponátu: Výstavní prémiový stojan pro mobilní zařízení (telefon, tablet) s vyměnitelnou světelnou grafikou. Minimalistický design a čisté zpracování dají vyniknout vystaveným produktům.



37

NIKE SVĚTICÍ VÝLOHA / NIKE FLYKNIT

- Zadavatel:** Nike Czech s.r.o.
- Přihlašovatel:** WELLEN a.s.
- Autor:** WELLEN
- Materiál:** kovový rám, výplet kloboukovou gumou, PVC fólie, RGB LED pásy
- Použití exponátu:** ČR, SR - duben 2015

Charakteristika exponátu: Nike Flyknit je revolucí ve výrobě obuvi. Jednotlivá vlákna příze se splétají do svršku z jednoho kusu, takže téměř nevzniká odpad. Podrážky s šestiúhelníkovými ohybovými drážkami umožňují přirozený pohyb. Právě šestiúhelník se stal inspirací pro speciální vystavení, dramtizované pomocí kombinace tvaru, elastických šňůr a světla. Oproti centrální direktivě z USA došlo k posunu ve výběru materiálu.



NIKE KRYSTALY (KOPAČKY CR7)

Zadavatel: Nike Czech s.r.o.

Přihlašovatel: WELLEN a.s.

Autor: WELLEN

Materiál: MDF, epoxidová pryskyřice, PVC fólie, UV LED diody

Použití exponátu: Instore komunikace v NIKE prodejnách v ČR a SR, listopad 2014

Charakteristika exponátu: Prémiové kopačky NIKE CR7, doprovázeny v ATL komunikaci kosmickým spotem vyžadovaly v retailu podobné vystavení. Motívem byl meteor s kamenným pláštěm ve tvaru fotbalového míče, který se třísťí a odhaluje uvnitř modrou krystalickou hmotu. Pro zvýraznění vystavené boty proto byly zvoleny svítící krystaly. Master a následnou silikonovou formu vytvořil sochař. Krystaly pak byly odlity ručně z epoxidových pryskyřic, probarveny UV barvou a opatřeny jemným modrým nástřikem. UV LED diody v podstavci boty instalaci nasvítily. Kabeláž byla zakrytována v podstavci. Výsledný efekt splnil očekávání klienta: kopačky leitovaly nad svítícími soustavami krystalů.

38



JACK DANIEL'S FIRE

- Zadavatel:** Brown Forman Czechia
Přihlašovatel: fajný dizajn s.r.o.
Autor: Ondřej Balajka | www.ondrejbalajka.cz
Materiál: PVC plast, E-vlna - lepenka, LED světla

Použití exponátu: Materiály navrhnuté společností fajný dizajn s.r.o. (regálové čelo, světelný shelfstopper a branding uličky), byly použity pro komunikaci značky Jack Daniel's v České republice.

Charakteristika exponátu: Značka Jack Daniel's Fire uvedla na řetězcích materiály, které měly upoutat pozornost zákazníka a to jistě splnila. Materiály byly produkovány jak ve světelném, tak v nesvětelném provedení. Světelné efekty byly zvoleny tak, aby evokovaly hořící hranici.

40

CHRISTMAS TREE

Zadavatel projektu / Customer:
Coca-Cola HBC Display Greece S.A.I.C.

Přihlašovatel / Applicant:
ATS Display Sp. z o.o.

Autor / Author:
ATS Display Sp. z o.o.

Materiál / Material from which the exhibited product is composed of:

Spodní část je z lakovaného dřeva na 4 silikonových nožkách. Hlavní část stojanu byla vyrobena laserovým řezáním a je z překližky, průhledného plexiskla s barevným potiskem.

Wooden base lacquered. Unit equipped with 4 silicone feet. Main body made out of laser cut, printed plywood with sheets of transparent PMMA with 1 color printing.

Použití exponátu / Place of use:

Restaurace a hospody / restaurants and pubs

Charakteristika / Exhibit description:

Dřevěný vánoční strom s LED osvětlením. V horní části stojanu jsou umístěny dvě červené hvězdy z kovu s tištěným logem. Strom dále zdobí kovový prvek ve tvaru lahve Coca-Coly s logotypem.

Wooden Christmas tree with illuminated by LED logo. Additionally unit equipped with two, red metal stars with printed logotype. Back of the tree equipped with metal element in a shape of product - contour bottle with logotype.





ZNAČKOVÁ PRODEJNA SAMSUNG

41

- Zadavatel:** Samsung Electronics Czech and Slovak, s.r.o.
- Příhlašovatel:** Cheil Czech
- Autor:** Cheil Czech, UNiBON spol. s r.o.
- Materiál:** kombinace materiálů z lamina, lakovaná MDF, kov, skla a dalších
- Použití exponátu:** Značková prodejna Samsung v OC Olympia Brno

Charakteristika exponátu: Komplexní řešení značkové prodejny Samsung vychází z konceptu zónování prodejní plochy na jednotlivé sekce. Značková prodejna Samsung byla navržena s jedinečným prostorovým konceptem. Celkový prostor byl rozdělen do několika částí, které představují produkty pokaždé jiným způsobem. Zákazník by tak měl při vstupu do prodejny projít několika zónami, kde každá poskytuje odlišný zážitek z interakce s produkty.



42

IN LOCO - KONCEPT RESTAURACÍ BUDĚJOVICKÉHO BUDVARU

Zadavatel: Budějovický Budvar národní podnik

Příhlašovatel: STORY DESIGN, a.s.

Autor: STORY DESIGN tým

Materiál: kombinace materiálů - dřevo, plast, kov, sklo, koženka

Použití projektu: restaurace

Charakteristika exponátu: Projekt IN LOCO Budweiser Budvar Restaurant vytváří jedinečný prostor, který posiluje vnímání tradice a kvality piva z Budějovického Budvaru. Idea vychází z objevování genia loci jednotlivých lokalit a výjimečných osobností s tímto místem spojených. V každé lokalitě jsou užitá témata pocházející z dovedností místních rodáků, kteří jsou již objeveni anebo na své objevení stále čekají. Osobnosti a místa, které skrze své kořeny dosáhly věhlasu a úspěchu za hranicemi lokality. Atmosféru restaurace tvoří jednoduché a jasné formy. Za cíl jsme si kladli vytvoření příjemného zatepleného místa, kde se zákazník cítí příjemně a jistě. Místa, které nezahluje a zároveň vytváří intimitu pro setkání s přáteli. Jednotlivé části jsou funkčně členěny pomocí paravanů, oddělující jednotlivá sezení. Různé formy sezení dávají možnost rozhodnout se pro preferovaný způsob konzumace piva. Ať již mokřý loket na výčepu, přes vysoké sezení až po známé sezení u stolů. Interiér v sobě spojuje současný vzhled s užitím tradičních materiálů opracovaných pomocí nejmodernějších technologií. Dominuje mu výrazný výčep, tvořící přirozený střed celého prostoru, od kterého se rozvíjí celkové členění restaurace. Výčep je doplněn o průhled do prostoru tankovny nebo o brandovanou stěnu složenou z pivních lahví a vytvářející dominantní objekt znázorňující značku Budweiser Budvar. Vybrané materiály jsou zvoleny s odkazem na pivovarnictví. Měď, dřevo, kov a sklo jsou tradičně užívané materiály, které se prolínají celým místem a navozují známou atmosféru pivovarů a tradičních hospod. Ke komunikaci značky slouží grafické motivy rozmístěné po celém interiéru, dřevěné obklady s intarzovaným názvem i panel s textem na stěně, které odkazují k výjimečnosti lokality a piva Budweiser Budvar. Důležitým výrazovým prvkem jsou i navržené svítidla, která připomínají dlouhou tradici českých sklářů, nebo i užitý sedací nábytek od tradiční firmy TON.



PROJEKT VYBAVENÍ TABÁKOVÝCH PRODEJEN JTI V ČR

43

Zadavatel: JT International, spol. s r.o.

Příhlašovatel: DEKOR, spol. s r.o.

Autor: DEKOR, spol. s r.o.

Použití projektu: Tabákové prodejny v ČR

Charakteristika exponátu: Společnost JT International spol. s r.o. (JTI) se rozhodla v říjnu 2014 realizovat projekt vybavení tabákových prodejen na nezávislém trhu s cílem zvýšit povědomí o svých značkách. Výběrové řízení na komplexního dodavatele všech služeb jako kreativní koncepce, technický inženýring, vzorování, sériová výroba, zaměření prodejního místa, logistika a instalace vyhrála firma Dekor s.r.o. z České republiky. Nový interiér se skládá jednak z typových položek a jednak z atypických položek, které se vyrábí vždy na míru pro dané prodejní místo. Vývoj koncepce, vzorování a schválení trvalo 2 měsíce a první obchod byl realizován po dalších 2 měsících v březnu 2015. Pro POS stojany je používáno v široké míře LED osvětlení a také RGB moduly, které mění barvy dle nastavení. Do celkové koncepce je integrován i digitální online systém informující zákazníky o novinkách v prodeji. Tento systém je možné ovládat kdykoliv z jednoho centrálního místa a tak aktuálně reagovat na potřeby trhu.

Přestavba prodejny probíhá během jednoho dne, případně noci, a pro majitele tabákových prodejen taková přestavba znamená vyměnit desítky let staré vybavení za novou moderní koncepci, vyhovující aktuálním potřebám dnešních náročných zákazníků, stejně tak obslužného personálu. Projekt v současné době úspěšně pokračuje a bude pokračovat i v dalších letech.



LANCÔME BEAUTY INSTITUTE

Zadavatel: L'OREAL Česká republika s.r.o.

Příhlašovatel: REXY s.r.o. + Dago, s.r.o.

Autor: Lancôme Paris

Materiál: Lakovaná MDF, lakovaný kov, leštěná nerez,
plast, sklo, zrcadlo, led podsvícení, speciální materiály

Použití exponátu / projektu: Lancôme Beauty Institute je unikátním spojením krásy a odpočinku. V této podobě jej naleznete jen na třech místech na světě. V přízemní části, v Parfumerii, byl realizován nábytek podle mezinárodních standardů značky Lancôme Paris.

Charakteristika exponátu: Realizovaná část interiérového vybavení Parfumerie Lancôme Beauty Institute slouží k představení a podpoře prodeje kosmetických produktů značky Lancôme Paris. Jedná se o stojan na make up testery, parfémy ikonické řady Trésor a Le Vie Est Belle a koutek pro exkluzivní skincare řadu Absolute. Nábytek vznikl podle mezinárodního designu a nejvyšších technických a výrobních standartů značky Lancôme Paris. V českém prostředí bylo nutné vytvořit výkresovou dokumentaci pro konkrétní prostředí, všechny potřebné materiály a výrobu včetně instalace. Vybavení je charakterizováno silným důrazem na detail, nejvyšší kvalitou použitých materiálů a vysokou úrovní řemeslného zpracování. Důležitým prvkem celého vybavení je sofistikované použití led osvětlení. V jednotlivých nábytcích se řízeně používá různá intenzita i teplota tak, aby klient byl motivován k prodeji. V jednotlivých částech prostředí je individuálně řízena teplota interiéru tak, aby se zde klient cítil dobře v návaznosti na běžnou délku pobytu.

44



NÍZKONÁKLADOVÝ INTERIÉR PRODEJNY SE SPORTOVNÍMI POTŘEBAMI SPORTEX.CZ

46

Zadavatel: Sportex.cz, Vojtěch Krapítek

Příhlašovatel: MORIS design s.r.o.

Autor: MORIS design s.r.o.

Materiál: lamino v dekorech dřeva a lávy, plavecké bloky z bondu a polepené

Použití exponátu: Interiér obchodu se sportovními potřebami a vybavením s omezeným rozpočtem

Charakteristika exponátu: Od sportovců pro sportovce. Tak by se dala definovat prodejna SPORTEX v pražských Holešovicích. Minimalisticky elegantní interiér nabízí svým zákazníkům zboží v interiéru navržném pro přehledné nalezení všeho, co potřebujete k provozování zejména vodních a míčových sportů. Fotografie atraktivní formou navádějí zákazníka k produktům, které hledá, zboží je na regálech uspořádáno přehledně a logicky. Dominantou obchodu jsou plavecké potřeby, zadní část je vymyšlena tak, aby se zde člověk cítil jako v bazénu, například včetně stylové převlékací kabinky. Celá realizace vznikla jako nízkonákladová s celkovými náklady ve výši 300 000 Kč. Prodejna byla otevřena na konci dubna 2015 a od té doby zaznamenala růst obrátu v řádu 35 %.



SHOP-IN-SHOP T-MOBILE

- Zadavatel:** T-Mobile Czech Republic a.s.
Příhlašovatel: MORIS design s.r.o.
Autor: MORIS design s.r.o.
Materiál: lamino ve vysokém lesku, korian, tvrzené sklo, plexisklo na intarzovaná loga, led podsvícení, vinyl

Použití exponátu: Variabilní prodejní kiosek formátu shop-in-shop, který byl realizován pro primární užití jako dočasný náhradní prostor pro prodejnu T-Mobile v době rekonstrukce stávající prodejny T-Mobile

Charakteristika exponátu: Nároky operátorů na jejich prodejní prostory se rok od roku zvyšují. Nejinak tomu bylo při realizaci konceptu shop-in-shopu, který slouží k prodeji telefonů a služeb společnosti T-Mobile. Shop-in-shop je koncipován jako výrazný nákupní ostrov, kde zákazník na relativně malém prostoru najde služby i produkty, na které je zvyklý z běžného obchodu. Kiosek svou modernitou zapadá do prostoru obchodního centra a zároveň svou kvalitou zpracování, strategickým osvětlením pro lepší viditelnost produktů i uspořádáním prostoru vybočuje z řady běžných nákupních kiosků v OC. Prostor umožňuje na pracovním stole prezentovat vybrané modely telefonů, funguje jako interaktivní display včetně bezpečnostních prvků, které zamezují krádeži, a to včetně kamerového systému a EZS. Rohová skříňka s totemem osazeným dvojitými prezentačními monitory zase prodejčům umožňuje vystavit a uskladnit produkty a monitory zároveň umožňují prezentovat aktuální reklamní spoty včetně identifikace s brandem T-Mobile. Kiosek je variabilní a snadno demontovatelný s možností přepravy v praktických a bezpečných bednách na kolečkách.

47



KARTONOVÝ JEEP - 3D REKLAMNÍ POUTAČ

48

Zadavatel:	Paketo.cz
Přihlašovatel:	PAKETO.ONE (G.N.P. spol. s r.o.)
Autor:	Team Paketo.one
Materiál:	vlnitá lepenka

Použití exponátu: Brandová reklama na E-shop PAKETO.CZ s orientací na sortiment kartonových, dárkových krabic. V případě e-shopu, kde místo prodeje je často virtuální, může být pohled na POS diskutabilní, přesto si myslíme, že v dnešní době propojování virtuálního a kamenného obchodního prostoru je taková reklama potřebná. Proto jsme zvolili umístění do veřejných prostor obchodního, nákupního centra. Exponát bude vystavený jako součást (dominanta) samostatného prezentačního stánku po dobu 10ti dnů v hale obchodního centra Šantovka v Olomouci (termín konání reklamní akce 23.10. - 6.11.2015)

Charakteristika exponátu: Zmenšený model skutečného automobilu je celý vyrobený z kartonu - vlnité lepenky pouze za použití digitální UV tiskárny a řezacího plotteru. Model vyjadřuje jedinečnost a specializaci e-shopu, kde významná část sortimentu jsou výrobky z kartonu, vlnité lepenky, a také rozsáhlé možnosti materiálu jako takového. Výjimečností tohoto POS produktu vyjadřujeme výjimečnost nabídky e-shopu, kdy v předvánočním prodeji budou nabízeny nové kolekce dárkových a úložných krabic pocházející z vlastní vývojové dílny a vlastní výroby e-shopu. Tyto výrobky se odlišují od běžné nabídky podobného sortimentu na našem trhu. Materiál pro výrobu POS je téměř totožný jako materiál, ze kterého jsou vyrobeny produkty nabízeny v rámci sortimentu e-shopu, tedy zjednodušeně řečeno papír (vlnitá a hladká lepenka). Vybraný předmět - osobní vozidlo bylo vybráno záměrně pro představení také téměř neomezených možností prodeje a distribuce e-shopu. S ohledem na atraktivnost provedení jsme dali přednost vozidlu jeep před dodávkovým nebo nákladním vozidlem.



CESTOVNÍ KUFRY LODNÍ A OTEVÍRACÍ

49

- Zadavatel:** C&A
Příhlašovatel: Authentica, s.r.o.
Autor: Authentica design
Materiál: Otevírací kufry - EB vlna B/B + bednová lepenka + 350 g/m SKL. LEP.
Lodní kufry - E H/H – pláště, BC H/H - kříž

Použití exponátu: Indoor, výloha

Charakteristika exponátu: Makety kufrů slouží jako dekorace výloh řetězce C&A.

Velké lodní kufry slouží jako podstavy pro figuríny, proto se uvnitř nachází výztuha, aby kufr unesl zatížení několika kil. Design jsme navrhli tak, aby co nejvíce korespondoval s lodními kufry včetně oušek. V otevíracích kufrech byly ve výloze umístěny nejrůznější předměty jako dekorace (košile, trika, hodinky, boty atd). Kufry mají nalepeny plastické rožky proti poškození, zámky a popruhy, které evokují v zákazníkovi pocit vydat se na cestu a naplnit si kufr oblečením hned v prodejně.



VODAFONE PROMOSTOLEK

Zadavatel: Vodafone Czech Republic a.s.

Příhlašovatel: WELLEN a.s.

Autor: WELLEN

Materiál: dětský deštník, modelářské potřeby, plexi, diody, kov

Použití exponátu: Prodejny Vodafone, od února 2015

Charakteristika exponátu: Vodafone si klade za cíl přiblížit zákazníkům výhody využívání chytrých telefonů prostřednictvím praktických aplikací. Pro jejich komunikaci slouží speciální vystavení, tzv. promostolek. Jejich zpracování má zejména zaujmout a hravým, zábavným způsobem představit benefity doporučených aplikací. Pro aplikaci Meteor, jednoduchou předpověď počasí, byl vyvinut stolek s probleskujícím bouřkovým mrakem. Právě střídavé světlo dobře přitahuje pozornost zákazníků. Zájem o aplikaci byl jednoduše vytvořen.

50

51

VODAFONE PLEXI INFO STOJAN

Zadavatel:

Vodafone Czech Republic a.s.

Přihlašovatel:

WELLEN a.s.

Autor:

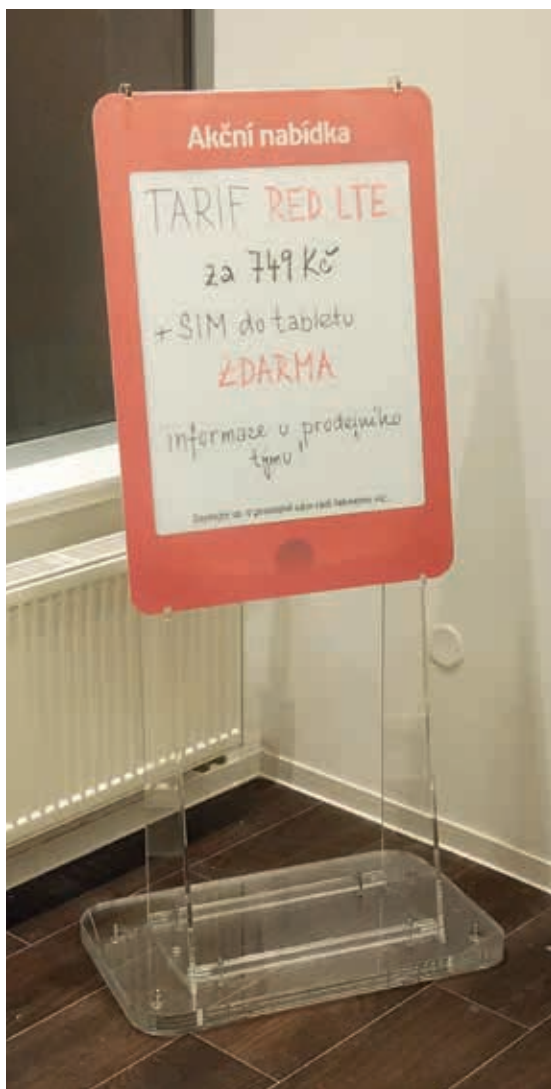
WELLEN

Materiál:

plexi

Použití exponátu:vybrané prodejny Vodafone
od listopadu 2014

Charakteristika exponátu: Stojan pro aktuální kampaňovou nabídku byl navržen jako flexibilní komunikační plocha. Požadavkem bylo vytvořit ekonomické řešení s dlouhou životností, nenáročné na prostor a přitom navrhnout nosič tak, aby byl v souladu s designem starého i nového typu prodejen. Výsledný design je unikátní řešení pouze pro značku Vodafone, přes robustní stabilitu neruší, transparentní plexi totiž netvoří pohledovou bariéru. Stojan navíc umožňuje prodejnímu týmu velmi snadnou manipulaci a aktualizaci obsahu díky uchycení flexibilní plochy na magnet.





TANČÍCÍ FIDORKA

Zadavatel: Mondelez Czech Republic s.r.o.

Přihlašovatel: Hybrid Studio s.r.o.

Autor: Hybrid Studio s.r.o. / DAGO, s.r.o.

Použití exponátu: hypermarkety, součást paletového vystavení

Charakteristika exponátu: Mluvicí a tančící interaktivní maketa Fidorky v nadživotní velikosti, která v obchodě baví zákazníky. Je vybavena senzory, díky kterým dokáže rozpoznat blížícího se zákazníka, zavolat si jej k sobě, pobavit jej a když na to přijde, klidně si s ním i zatančit. Zákazníci přitom vybízí ke koupi některé z vystavených příchutí Fidorek a navíc upozorňuje na jednu příchuť zcela novou. Svým chováním, řečí i použitým hudebním motivem pak Fidorka přímo odkazuje k probíhající kampani Vykutálená rošťárna.

52

**53**

X - MAS TRUCK

Zadavatel projektu / Customer: Coca—Cola HBC Polska Sp. z 0. 0.

Přihlašovatel / Applicant: ATS Display Sp. z o.o.

Autor / Author: ATS Display Sp. z o.o.

Materiál / Material from which the exhibited product is composed of

Kovová konstrukce s práškovým nástříkem v červené barvě. Kapota, kabina řidiče a sedačka jsou z červené dřevotřísky. / Metal construction of the unit powder coated in red color. Bonnet, driver's cab and seat made of red chipboard.

Použití exponátu / Place of use: Supermarkety a hypermarkety / Super and hyper markets

Charakteristika / Exhibit description:

Jde o miniaturu kamionu, který je známý z televizní reklamy. Nabízí zákazníkům možnost vstupu do kabiny. Uvnitř kabiny je umístěn volant, řídicí modul spolu se snímačem pohybu aktivuje zvuk. Na obou stranách kabiny řidiče jsou trubky, které jsou imitací tlumičů. Po stranách kabiny jsou instalovány prvky, které představují zpětná zrcátka kamionu. Kamion osvětlují přímo lepené LED pásy na vnějších okrajích kabiny. Další dvě světla jsou na přední straně kamionu.

Miniature truck which is known from television advertising. There is the possibility of entering into the cabin. Inside of the cabin mounted steering wheel. Inside mounted the control module accompanied by a motion sensor that activates the sound. On both sides of the driver's compartment are tubes imitating silencers. In addition, the sides of the cabin installed elements imitating the side mirrors. The outer edges of the cabin directly glued strips LED strips. Additionally made two lights on the front of the truck.



BUDWEISER BUDVAR SADA PRODUKTŮ

54

- Zadavatel:** Budějovický Budvar, n. p.
Příhlašovatel: Authentica, s.r.o.
Autor: Authentica design
Materiál: Broušená nerez, plasty, Led technologie
Použití exponátu: projekt na rebrand restauračních zařízení
jak exteriérových výrobků, tak interiérových výrobků

Charakteristika exponátu: V roce 2014 probíhal tendr od společnosti Budějovický Budvar na výběr dodavatele na nové označení provozoven – nový návrh designu + výroba + montáž prvků. Náročný tendr díky velkým nárokům zadavatele trval déle jak rok a pro společnost Authentica s příjemným koncem. Pro účast v tendru jsme se rozhodli použít čistý design a netradiční kombinaci materiálů: broušená nerez, plast a LED technologie + potisk. Tedy jinou cestou, než je zvykem u ostatních pivovarů: vakuové tváření plastu v kombinaci s kovem a zářivkové osvětlení. Naším záměrem bylo udělat pro klienta čistý design a exklusivní produkt, aby vybočil z řady ostatních pivovarů, tak jak je i jeho zvykem s nabídkou jeho produktů. Zákazníka jsme zaujali natolik, že se pro naše návrhy a řešení rozhodl.

Nad čím jsme přemýšleli při navržení materiálu: Jak spojit sílu značky, kvalitního piva a udělat zajímavý design k obrandování restaurací? Inspirovali jsme se materiály, které používá pivovar k distribuci především broušená nerez (pivní tanky), ta představuje sílu a kvalitu. Spojením s červeným, černým plastem a Led osvětlením se stala světelná reklama trvalým nosičem názvu restaurace, bez polepu, vyblednutých písmen od UV paprsků a časté výměny zářivek. (Výměna názvu restaurace probíhá změnou vnějšího krytu nerezky + plastu s názvem restaurace.)



PROSTŘEDKY PODPORY PRODEJE - **HORECA**



POPAI
AWARDS



MY COKE PERFECT SERVE SET

55

Zadavatel projektu / Customer: Coca-Cola HBC Greece S.A.I.C.

Příhlašovatel / Applicant: ATS Display Sp. z o.o.

Autor / Author: ATS Display Sp. z o.o.

Materiál / Material from which the exhibited product is composed of:

Podnos je vyroben z černé překližky, součástí této realizace je rovněž dřevěná deska. / Tray made of plywood, equipped with one black formed tray. Additionally unit equipped with wooden plate.

Použití exponátu / Place of use: Restaurace / Restaurants

Charakteristika / Exhibit description:

Podnos s dřevěnou deskou, kde je vyhrazené místo pro láhev, otvírák s řetízkiem a kleštěmi z nerezové oceli. Tištěné logo je komunikováno na všech čtyřech stranách tohoto výrobku.

Tray equipped with wooden plate with fixed place for glass, bottle, opener with chain and stainless steel tongs. Communication logo printed per four sides of the case.



TYSKIE GRONIE 14 DNIOWE LINE

56

Zadavatel projektu / Customer: Kompania Piwowarska S.A.

Přihlašovatel / Applicant: ATS Display Sp. z o.o.

Autor / Author: ATS Display Sp. z o.o.

Materiál / Material from which the exhibited product is composed of:

Kovová konstrukce s práškovým nástřikem v barvě mědi. Komunikační prvky s tištěnou grafikou jsou vyrobené z kovu.

Powder coated metal construction in copper colour. Communication elements made out of metal with printed graphics.

Použití exponátu / Place of use: Různé typy obchodních řetězců / Various types of channels

Charakteristika/Exhibit description:

Pevná a odolná kovová konstrukce. Výrazná marketingová komunikace. Prvotřídní design na vysoké estetické úrovni. Osvětlené panely na stěnách.

Durable and resistant metal construction. Visible marketing communication. Aesthetic and premium design. Illuminated wall panels.



FRISCO DISPLAY

- Zadavatel:** Plzeňský Prazdroj, a. s.
Příhlašovatel: Willson & Brown Czech s.r.o.
Autor: Willson & Brown
Materiál: mix materiálů
Použití exponátu: Vystavení produktů v barech

Charakteristika exponátu: Moderní, jemně perlivý alkoholický drink, oblíbený zejména mezi ženami. Je vyroben z ječmenného sladu a ochucen přírodními aromaty z citrónu a jablek či brusinek, které v kombinaci se sladovou chutí přinášejí výrazné osvěžení. Projekt je koncipován v duchu zábavy a nočního života. Display je vymodelován do tvaru boty na podpatku, uvnitř je umístěna lahev Frisco. Použitím speciální povrchové úpravy bylo docíleno vysoké odleskovosti, díky čemuž je upoutána pozornost návštěvníků klubu/baru i bez použití aktivního nasvícení. Na první pohled je patrné, že je v konceptu tohoto projektu cíleno na „něžné pohlaví“.

57



58



MILKA SHOP IN SHOP 2015

Zadavatel: Mondelez Czech Republic s.r.o.

Příhlašovatel: ppm factum a.s.

Autor: ppm factum a.s.

Materiál: Dřevo, EB vlna, lamino, PVC

Použití exponátu: Shop in Shop road show komunikuje zimní novinky značky Milka. Instalace probíhá napříč českými a slovenskými klíčovými hypermarkety. Na pozici si zákazníci mohou ochutnat novinky z portfolia značky Milka, vyfotit se na pozadí Alp s kravičkou Milka a nebo si na trenažeru vyzkoušet dojení.

Charakteristika exponátu: Flexibilní pozice, která na rozměrech 6x4, nebo 4x4 komunikuje hravou formou Milka novinky pro zimu 2015. Cílem bylo vytvořit poctivou pozici, proto jsme zvolili pro většinou komponentů reálné dřevo. Doplnky jsou například i reálné sáňky a další výbava, se kterou se na horách běžně potkáte. Koncept odpovídá vnímání značky jako „love brandu“ a přináší mimo aktivní hardselling i zážitek se značkou na pozadí alpských hor, kde je kravička Milka doma.



POJÍZDNÝ BAR LOŽ CAPTAIN MORGAN

Zadavatel: STOCK Plzeň-Božkov s.r.o.

Příhlašovatel: Dago, s.r.o.

Autor: Dago Team

Materiál: dřevo, kovové prvky

Použití exponátu: festivaly, promoakce

Charakteristika exponátu: Značka karibského rumu Captain Morgan začala k prezentaci a podpoře prodeje na akcích využívat nový mobilní bar ve tvaru lodi. Atmosféru vedle působivého vzhledu a skutečné řezbářské práce podpoří osvětlení a kvalitní ozvučení. V budoucnu bude loď využívána na akcích menší a střední velikosti. Cílem bylo vytvořit unikátní nástroj pro prezentaci a prodej značky, který bude nezaměnitelný a výrazný. Akcí se kromě dvou barmanů účastní také Captain Morgan v autentickém kostýmu. Jeho přítomnost je spolu s lodí také dobrá příležitost pro konzumenty ke sdílení fotografií na sociálních sítích. Loď je vyrobena ze dřeva a obsahuje detaily jako reálné stožary s plachtovými, vyřezávanou sochu na přídi nebo zdobenou záď se skleněnými okny. Dojem završuje vystavení lahví na více místech lodi. Technické vybavení zahrnuje také například výsuvnou markýzu, chladicí boxy, speciální osvětlení nebo kvalitní ozvučení. Šlo o náročný projekt umocněný požadavkem na schválení pro provoz na silnicích, součástí lodi je totiž homologovaný podvozek. Celý systém tak funguje jako přívěs a je tak umožněna flexibilní manipulace a převoz za osobním automobilem.

59

KATEGORIE

N

REKLAMNÍ DÁRKY V MÍSTĚ PRODEJE



POPAI
AWARDS



60

BALÍČEK BESTDRIVE

Zadavatel: Bestdrive

Příhlašovatel: REDA a.s.

Použití exponátu: Reklamní předměty jsou určeny pro prodej na e-shop Bestdrive. Objednávat na eshopu mohou jak koncoví klienti, tak zaměstnanci společnosti. Reklamní předměty byly vybírány tak, aby uspokojily požadavky kupujících v různých cenových kategoriích.

Charakteristika exponátu: Balíček reklamních předmětů pro společnost Bestdrive obsahuje předměty označené logem společnosti Bestdrive a zajímavou grafiku propojující logo společnosti s automotive. V balíčku je: linkovaný zápisník LANYBOOK s vlastní ražbou a kovovým buttonem; porcelánový hrnek o objemu 500 ml; stínítko do auta s plnobarevným potiskem.

KATEGORIE

N

REKLAMNÍ DÁRKY
V MÍSTĚ PRODEJEPOPAI
AWARDS

61

SVÍČKA DO LÁHVE
HABÁNSKÉ SKLEPY**Zadavatel:** Bohemia sekt s.r.o.**Přihlašovatel:** REDA a.s.**Materiál:** vosk

Použití exponátu: Svíčka ve tvaru korkového špuntů slouží jako malý dárek pro zákazníky, kteří si zakoupili vína z Habánských sklepů. Svíčka je vyrobena přesně na míru pro láhve Habánské sklepy a díky tomu je možné použít prázdnou láhev od tohoto výborného vína a vychutnat si romantickou chvíli za světla svíčky.

Charakteristika exponátu: Svíčka o rozměru 2,5 x 7 cm je vyrobena z vosku s patinovanou povrchovou úpravou připomínající korek. Svíčka je potištěna grafikou Habánských sklepů.



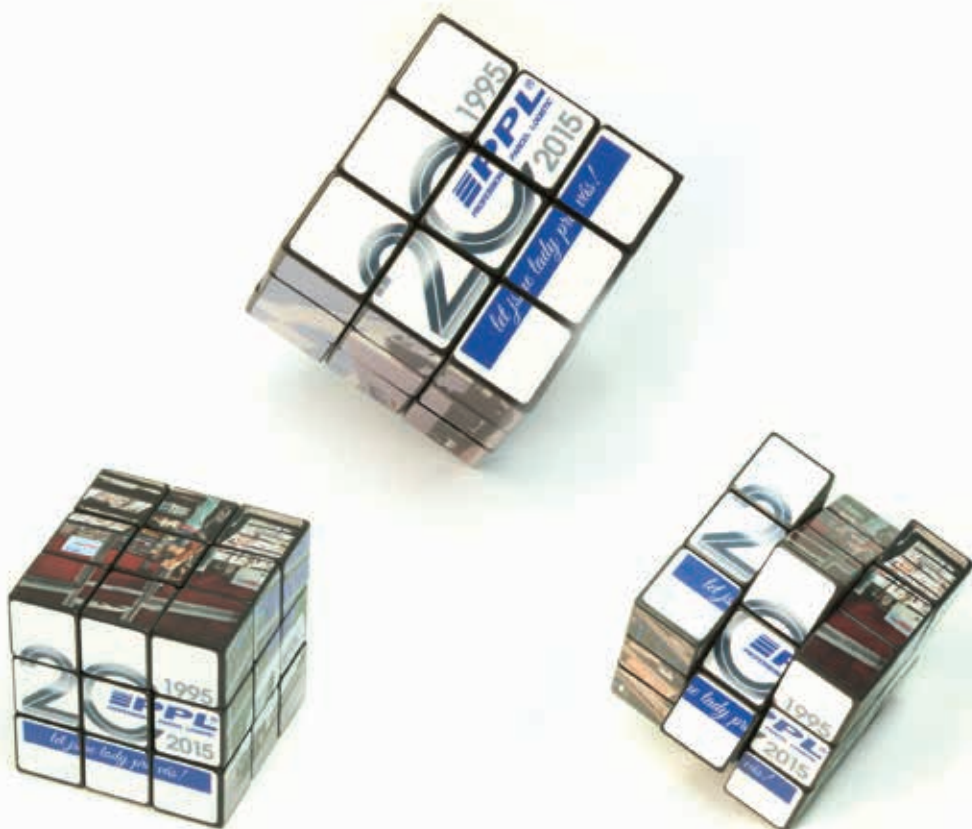
NÁRAMEK A OTVÍRÁK KAPELY KABÁT

Zadavatel: Plzeňský Prazdroj - pro značku Radegast

Příhlašovatel: REDA a.s.

Použití exponátu: Pro fanoušky skupiny Kabát byly na jejich Open Air Turné 2015 připraveny ve spolupráci s pivovarem Radegast náramky s otvírákem. Tímto originálním náramkem došlo k dokonalému propojení rocku a piva, které k sobě neodmyslitelně patří.

Charakteristika exponátu: Náramek z kůže je potištěný logem kapely a otvírák vyrobený ze slitiny zinku je opatřen logem pivovaru a také názvem turné.



RUBIKOVA KOSTKA PPL

Zadavatel: PPL CZ s.r.o.

Přihlašovatel: REDA a.s.

Použití exponátu: Jedná se o klasický reklamní předmět, který byl rozdáván klientům jako poděkování za spolupráci při příležitosti 20. letého výročí společnosti PPL.

Charakteristika exponátu: Plastová rubikova kostka potěší všechny malé i velké hráče. Na kostce je 6 barevných motivů, které zachycují každodenní činnost ze společnosti PPL.



64



PF KARTA REDA 2015

Zadavatel: REDA a.s.

Příhlašovatel: REDA a.s.

Použití exponátu: Přání ke konci roku společnosti REDA bylo vytvořeno jako forma poděkování zákazníkům, obchodním partnerům a dodavatelům za spolupráci v uplynulém roce 2014. Hlavní myšlenkou vánočního přání bylo přinést obdarovaným poselství v podobě tradičních Vánoc a dát jim tak pohodu a kousek štěstí.

Charakteristika exponátu: Vnitřní část přání byla barevně vytištěna na ofsetový papír o gramáži 350 g/m². Rozložené přání má rozměr 40 x 52 cm, složené rozměr 8 x 26 cm. Obálka byla vyrobena z lesklého křídového papíru o gramáži 250 g/m² ve formátu 9 x 29 cm. Mosazná mince o průměru 2,4 cm je opatřena oboustrannou ražbou – přáním Veselých Vánoc a andílkem korespondujícím k grafikou na straně lícové a s logem REDA na straně rubové.

KATEGORIE

N

REKLAMNÍ DÁRKY V MÍSTĚ PRODEJE



POPAI
AWARDS



65



DÁMSKÁ ŠÁLA SANTINI

Zadavatel: REDA a.s. - pro svoji značku Santini

Přihlašovatel: REDA a.s.

Použití exponátu: Šála byla vytvořena za účelem podpory manažerských a luxusních dárků zaměřených na ženy ve standardně nabízeném portfoliu reklamních předmětů společnosti REDA. Exkluzivní šála značky Santini je skvělým módním ale také funkčním doplňkem, který se je vhodný pro každou ženu.

Charakteristika exponátu: Dámská šála rozměru 75 x 185cm je dostupná ve dvou barevných vyhotoveních. Složení šály – 35% viskóza a 65% polyester, 225 g/m². Šála je dodávána v černé dárkové krabici s logem Santini.

KATEGORIE

N

REKLAMNÍ DÁRKY
V MÍSTĚ PRODEJEPOPAI
AWARDS

66

LÉTAJÍCÍ DRAK
SAZKA mobil

- Zadavatel:** SAZKA a.s. pro SAZKA mobil
- Přihlašovatel:** SPEED PRESS Plus a.s. - reklamní a dárkové předměty
- Autor:** SPEED PRESS Plus a.s. a SAZKA a.s.
- Materiál:** polyester
- Použití exponátu:** Létaající drak sloužící pro podporu prodeje SIM karet SAZKA mobil , součást brand proma

Charakteristika exponátu: SAZKA mobil – 3 eventy v rámci ČR (Drakiada). Další informace o použití na www.drakiada.sazkamobil.cz. Dárek v podobě draka byl vybrán s ohledem na masivní podzimní kampaň. Záměrem bylo široké veřejnosti dát dárek za nákup SIMkarty a udělat radost dětem, které si draka přiloženými fixami mohou vymalovat. Je baleno v polorozloženém stavu. Drak je distribuován ve všech prodejních kanálech.



STYLUS S PERLIČKAMI PRECIOSA BRANDING

- Zadavatel:** PRECIOSA ORNELA a.s.
- Přihlašovatel:** SPEED PRESS Plus a.s. - reklamní a dárkové předměty
- Autor:** SPEED PRESS Plus a.s. a PRECIOSA ORNELA a.s.
- Materiál:** plast, sklo, kov
- Použití exponátu:** Společnost PRECIOSA ORNELA a.s. využila stylus jako dárek pro své klienty a potenciální klienty.

Charakteristika exponátu: Tento stylus lze zasunout do konektoru na sluchátka v telefonu. Společnost je ve svém oboru výroby skleněných korálek absolutní světovou špičkou s dlouhou tradicí. V rámci stylusu opět propojila svůj čistý a luxusní design s tradičními českými korálky a to do trendy produktu, který je dnes hojně využíván. Výrobek navíc jasně zapadá do kolekce předmětů, jako jsou tužky vyrobené na zakázku s průhledným tělem, ve kterém jsou také nainstalovány jejich korálky. Nebo třeba obdobné usb flash disky. Balením byl polysáček.

67



PROMO POINT JACOBS

Zadavatel: Mondelez Europe Services GmbH
- organizační složka Česká republika

Příhlašovatel: Dago, s.r.o.

Autor: Dago Team

Materiál: kov, dřevo, plast

Použití exponátu: hypermarkety

Charakteristika exponátu: Pro dynamicky se rozvíjející trh s kávou jsme vytvořili netradiční promoční koutek, který zprostředkovává spotřebitelům příjemnější zážitek při nakupování s jasným propojením se značkou Jacobs. Zároveň v rámci probíhajících ochutnávek vzdělává v oblasti přípravy a spotřeby kávy. Kvalitní materiál využitý při výrobě působí prémiovým dojmem v synergii s brand positioningem značky Jacobs. Zároveň je konstruován jako maximálně otevřený a vzdušný, aby zákazník měl chut vejít dovnitř a cítit se pohodlně. Variabilita celého systému je řešena stavebními komponenty umožňujícími flexibilní a individuální poskládání dle rozsahu konkrétní plochy, kde je umístěna. Promopointy byly úspěšně použity v hypermarketech v ČR a na Slovensku.





PILSNER URQUELL RETRO DISPLAY

Zadavatel: Plzeňský Prazdroj, a. s.
Příhlašovatel: Willson & Brown Czech s.r.o.
Autor: Willson & Brown
Materiál: dřevo, kov, sklo

Použití exponátu: Vystavení produktů a merchandisingu Pilsner Urquell

Charakteristika exponátu: Legendární světlý ležák a zakladatel kategorie piv plzeňského typu. Díky 170 let neměnné receptuře, varnímu postupu a umění plzeňských sládků se kvalita plzeňského ležáku i jeho chuťový profil nemění, jak prokázala pravidelná laboratorní srovnání, z nichž nejstarší se datuje do roku 1897. Projekt je navržen v retrospektivním duchu, evokujícím v zákazníkovi „návrat ke kořenům“ tohoto brandu a zároveň vyzdvihuje „dlouhou a bohatou historii značky Pilsner Urquell“. V průběhu výroby displaye byl kladen velký důraz na využití původních materiálů (dřevo, kov, kovové obruče). Dominantou stojanu jsou dva sudy umístěné v horizontální poloze v centrální části stojanu. Zde jsou umístěny prémiové produkty. Množství detailů, jako je LED podsvícení laserem, vypálený „Schulzmark“ aj., podtrhávají prémiovost vystavení.

**69**



EXPOZICE DŮM PŘÍRODY BLANÍKU

- Zadavatel:** Český svaz ochránců přírody
Příhlašovatel: MORIS design s.r.o.
Autor: MORIS design s.r.o.
Materiál: dřevo, kov, sklo, digitální tisk,
přírodní materiály – sušené květiny, vycpaná zvířata,

Použití exponátu: Výstavní expozice pro návštěvníky hory Blaník /CHKO Blaník

Charakteristika exponátu: Nedaleko Krasovic pod horou Velký Blaník byl letos otevřen Dům přírody Blaníku, jehož výstavní expozice včetně veškerých instalací vznikly kompletně v režii MORIS design. Muzeum představuje návštěvníkům přírodu CHKO Blaník a národního geoparku Kraj blanických rytířů i slavnou blanickou legendu o spícím vojsku. Návštěvníci zde naleznou expozici věnovanou přírodním, geologickým a kulturně historickým zajímavostem Podblanicka včetně 3D mapy oblasti. Díky interaktivním exponátům poznají některé typy přírodních stanovišť v oblasti, rostliny, které zde rostou a živočichy, kteří zde žijí. Zajímavou formou se návštěvníci seznámí s legendou o blanických rytířích – průvodcem a maskotem Domu přírody Blaníku je jim právě blanický rytíř. Dům přírody nabízí i živé hravé prvky pro děti. Součástí expozice je i Cimrmanův pohled do hory a vtipné audio komentáře spícího blanického vojska. Expozice slouží i jako prodejní místo. Provedení expozice je z recyklovaných materiálů nezátěžujících životní prostředí.

70



SOUBOR INTERAKTIVNÍCH EXPOZIC MĚSTA ZRUČ NAD SÁZAVOU

71

Zadavatel: Město Zruč nad Sázavou

Příhlašovatel: MORIS design s.r.o.

Autor: MORIS design s.r.o., Míla Pražák

Materiál: Plast, bond, dřevo, kov, sklo, digitální tisk, pryskyřice, AV technika

Použití exponátu: Výstavní expozice Vodáckého muzea, Kolowratské věže a Příběhu řeky Sázavy

Charakteristika exponátu: Zručský zámek v září 2015 otevřel svým návštěvníkům nevídanou atrakci. První a naprosto unikátní Vodácké muzeum v Čechách, Kolowratskou věž a Příběh řeky Sázavy. MORIS design realizoval všechny 3 expozice, interaktivní část exponátů vznikla právě v designérské dílně MORISu. Najdete zde například takové krásné kousky, jako je houpačka z kánoe, prolézačka z vleku na kánoe, 3D film o vývoji řeky či historické dioráma. Pro děti je zde k dispozici hra s haptickými prvky a mnoha překvapeními. Ve spolupráci s městem Zruč nad Sázavou navíc postupně exponáty doplňujeme o další interaktivní prvky. Expozice slouží i jako informační místo pro podporu služeb a turismu v regionu. Provedení expozice je z recyklovaných materiálů nezátěžujících životní prostředí.



Ekologie a příroda



POPAI AWARDS



72

VODAFONE RECYKLAČNÍ KOŠ

Zadavatel: Vodafone Czech Republic a.s.

Příhlašovatel: WELLEN a.s.

Autor: WELLEN

Materiál: tvarované plexi, dýha, PVC samolepka

Použití exponátu: Vybrané prodejny Vodafone od začátku 2014

Charakteristika exponátu: Jednou z hodnot společnosti Vodafone je odpovědnost a ohleduplné chování vůči životnímu prostředí i společnosti. Jednou z aktivit, kterými tyto hodnoty naplňuje, je zajištění bezplatného zpětného odběru starých nebo nefunkčních mobilních zařízení. Pro tento účel byl vytvořen speciální sběrný koš. Celkový design a tvarový výsek horního víka jasně deklarují, k jakému účelu nosič slouží. Design a materiálové řešení byly navrženy s ohledem na celkový instore koncept prodejen.



BONA, NEZISKOVÁ PRODEJNA JEDNA BEDNA

73

Zadavatel: BONA o.p.s

Příhlašovatel: WELLEN a.s.

Autor: WELLEN

Materiál: bedničky od zeleniny, palety, druhojakostní stavební dřevo

Použití exponátu: Nezisková prodejna Jedna bedna, Žitná 23, Praha 2, od září 2015

Charakteristika exponátu: Nezisková prodejna Bona o.p.s původně nesla název Dvojí svět. V rámci projektu Rok jinak byl vytvořen nový koncept prodeje pod názvem Jedna bedna. Bedna nejen jako přeprava nebo skladovací prostor, ale také jako hlava se stala inspirací pro design. Byl vytvořen jednoduchý variabilní systém z dřevěných prken, kovových úchytlů a reálných, různé velikých bedniček od zeleniny. Prodejna byla po výmalbě svépomocně osazena systémem, zjednodušilo se osvětlení a bylo nastaveno lepší uspořádání sortimentu. V exteriéru přibyl výrazný vývěsní štít, grafiti na přilehlé zdi a koncept bedniček se odrazil také v aranžmá výlohy. Celkový vzhled prodejny je nyní světlejší, přehlednější a láká k nakupování, což se projevilo na okamžitém nárůstu návštěvnosti a tržeb. Na projekt přispělo hlavní město Praha a Norské fondy, celková investice redesignu nepřesáhla 90.000 Kč.

74

STOJAN NATURE NoTea

Zadavatel: Nature Notea s.r.o.
Přihlašovatel: Horma – P.O.P. Displays
Autor: Horma – P.O.P. Displays
Materiál: kov, dřevo

Použití exponátu: specializované prodejny zdravé výživy, BIO produktů a farmářské trhy

Charakteristika exponátu: Pro společnost Nature NoTea, která se zabývá výrobou čistě přírodních produktů, jako jsou pečené čaje a sirupy, jsme vytvořili originální podlahový stojan. Stojan byl navržen s ohledem na přírodu a je vyroben z plně recyklovatelných materiálů. I použítá prášková barva na kovové konstrukci stojanu je ekologická, jelikož neobsahuje těžké kovy a karcinogeny. Samotný design stojanu klade důraz na jednoduchost a čistotu s odkazem na farmářské trhy, kde uskladňování a transport ovoce a zeleniny probíhal v dřevěných bedýnkách. Samotný stojan je přístupný z obou stran, a proto je vhodný i pro umístění do prostoru. Složený stojanu je jednoduché, jelikož nedochází k žádným složitým mechanickým úkonům. Upevnění dřevěných bedýnek je ve stojanu zajištěno pomocí trnů. Další výhodou stojanu je možnost přepravy nabízených produktů na farmářské trhy již v dřevěných bedýnkách, které se posléze jenom vloží do kovové části stojanu.





SPOLEČNĚ DOKÁŽEME VÍCE... TŘEBA POMOCI PŘÍRODĚ

75

- Zadavatel:** E.ON Česká republika, a.s.
- Příhlašovatel:** utopia design s.r.o.
- Autor:** Respiro team
- Materiál:** vysloužilá hasičská hadice, banner E.ON, autopás, textilní materiál
- Použití exponátu:** Propagace CSR z oblasti životního prostředí, společnost E.ON těmito výrobky ukazuje společnosti nový směr jako první ve svém oboru.
- Charakteristika exponátu:** Praktická messenger taška, 2 typy peněženek, klíčenka, vše s logem E.ON.



„CHALOUPKA NESTLÉ“ - INTEGROVANÁ KOMUNIKACE

Zadavatel: NESTLÉ Česko s.r.o.

Příhlašovatel: Dago, s.r.o.

Autor: Dago Team

Pozadí a důvod kampaně: Základním cílem celonárodní kampaně byl nárůst prodejů bonbónů JOJO na hypermarketech, resp. zvýšení počtu jednotek v nákupním košíku, napříč celým portfoliem Nestlé – JOJO, BonPari, Sfinx, Hašlerky, Anticol.

Popis průběhu realizace: Společnost Nestlé v červnu a červenci podporuje prodej všech značek bonbónů. Činí tak pomocí soutěže „S bonbóny tě baví svět!“ ve spolupráci s portálem chatyachalupy.cz. Celá akce byla prezentovaná jak formou televizní kampaně (spot 15 vteřin) a PR aktivitami, komunikací na produktech (formou stickeru na obalu), podporu v letáku, POS materiály na obchodech (regalové čelo s 3D chalupou a A-stojany) a tak i online (youtube, facebook, newslettery a www stránky). Hlavní výhra – pobyt na chatě dle vlastního výběru oslovila statisíce lidí. Výsledek kampaně byl vidět i na růstu marketsharu, který ve sledovaném období dosáhl svého maxima a který byl tažen primárně značkou JOJO. Na prodejnách promovala společnost Nestlé akci také pomocí regalového čela z produkce společnosti DAGO. Jeho 3D provedení má tvar chaloupky, čímž jasně zdůrazňuje hlavní komunikační prvek celé soutěže. Endcap funguje jako integrovaný prvek navazující na celou kampaň, ale v prodejním místě působí i samostatně pro zákazníky, které by ostatní aktivity minulý.

Výsledky kampaně: Celá kampaň byla vyhodnocena jako velmi úspěšná a díky svému rozsahu oslovila statisíce lidí. Úspěch byl prokázán také navýšením prodejů podporovaných produktů nad plánované cíle. Přesná čísla z interních důvodů není možné prezentovat.



S FLOROU PROAKTIVNĚ PROTI CHOLESTEROLU

77

Zadavatel: UNILEVER ČR, spol. s r.o.
Příhlašovatel: up brand activation, s.r.o.
Autor: tým agentury up brand activation

Pozadí a důvod kampaně: Vysoká hladina cholesterolu je jedním z hlavních rizikových faktorů pro vznik závažných kardiovaskulárních onemocnění. Dlouhodobě se drží na smutném prvním místě jako nejčastější příčina úmrtí v Česku i celé Evropě. Jedním z řešení, jak snížit své riziko zdravotních komplikací, přitom může být pouhé nahrazení nevhodných tuků ve svém jídelníčku kvalitním rostlinným tukem Flora pro.activ. Ta při pravidelné konzumaci pomáhá upravit hladinu cholesterolu již v průběhu 2 – 3 týdnů. Bohužel ji však stále zná příliš málo lidí a velkou bariérou je i velmi vysoká cena. Úkolem agentury tedy bylo upozornit veřejnost na rizika plynoucí ze zvýšené hladiny cholesterolu, nabídnout Flora pro.activ jako jedno z vhodných řešení a vysvětlit na základě jejich funkčních benefitů její vysokou cenu.

Popis průběhu realizace kampaně: Věděli jste, že zvýšenou hladinu cholesterolu má v Česku dokonce 70% dospělých osob? Tedy více než dva ze tří lidí? Nejhroší však je, že o tom často ani neví. Nepatříte mezi ně i vy sami nebo někdo z vašich blízkých? Právě tato alarmující fakta se stala základem naší kampaně. Rozhodli jsme se zaměřit pozornost veřejnosti na vlastní zdraví a vyvolat zájem o to, abych si i ve středním či starším věku mohli užívat spokojeného a zdravého života. Cílovou skupinu jsme oslovili prostřednictvím dvou hlavních komunikačních kanálů. Prvním se stala síť ambasadorů v podobě praktických lékařů. Zjistili jsme, jak málo času mohou během své praxe věnovat prevenci a řešení vysokého cholesterolu. Proto jsme pro ně vytvořili komplexní edukační materiál se všemi důležitými fakty, který jim usnadní jejich práci a zároveň nabídł rostlinný tuk Flora pro.activ jako jedno z vhodných řešení tohoto problému. Druhým komunikačním kanálem se stala celorepubliková roadshow. Navštívili jsme 30 unikátních lokalit a nabídli široké veřejnosti měření cholesterolu či dalších rizikových faktorů a zdravotní konzultace. V případě pozitivního nálezů byly návštěvníkům okamžitě předány brandované edukační materiály a doporučena úprava jídelníčku a konzumace vhodných tuků, zejména Flora pro.activ či ostatních variant značky Flora. Efektivita kampaně spočívala ve vhodné kombinaci racionálních argumentů v podobě statistik a faktů s emocionálními prvky péče o vlastní zdravotní stav a touhy užívat si život se svou rodinou a blízkými bez zdravotních komplikací.

Výsledky kampaně: Možnost okamžitě zjistit svůj zdravotní stav a synergie s následnou návštěvou praktického lékaře, jenž naši nabídku podpořil svým doporučením, se staly vysoce efektivním prodejním driverem. Značka Flora zaznamenala více než pětinasobný nárůst prodejů, který se i po následném mírném poklesu stále drží nad dlouhodobým průměrem. Prodeje rostlinných tuků značky Flora pro.activ vlivem naší kampaně vzrostly na téměř sedmnáctinásobek nad dlouhodobý prodejní průměr. Lze tedy konstatovat, že se nám alespoň u části české veřejnosti podařilo vyvolat zájem o vlastní zdraví a o to, jak jej sám mohou vyváženou životosprávou ovlivnit. Kampaně splnila stanovené cíle jak v oblasti posílení povědomí o značce, tak zejména v navýšení jejich prodejů.

KATEGORIE

R

POPAI AWARDS DIGITAL



POPAI
AWARDS



78

INTERAKTIVNÍ LEDNICE

- Zadavatel:** RETAIL OF THE FUTURE, s.r.o. a INTUITION MEDIA, s.r.o.
- Příhlašovatel:** RETAIL OF THE FUTURE, s.r.o.
- Partner projektu:** FRIGID – SERVIS CHLAZENÍ, s.r.o., Antonín Svěcený
- Autor:** INTUITION MEDIA, s.r.o. a RETAIL OF THE FUTURE, s.r.o.
- Materiál:** standardní lednice, průhledný screen zabudovaný ve skleněných dveřích
- Použití exponátu:** funkční lednice v kombinaci se screenem.

Charakteristika exponátu: Ve standardní lednici je zabudovaný průhledný screen ovládaný mini PC s možností vzdálené správy. Lednici lze použít na přímý prodej produktů v retailu, zároveň na moderní a poutavou komunikaci a prezentaci značky. K interaktivní lednici lze připojit další HW jako je ozvučení (směrový zvuk neboli kameru).



SAS MODUL

- Zadavatel:** Bitish American Tobacco ČR
Přihlašovatel: RETAIL OF THE FUTURE, s.r.o.
Autor: Matúš Opálka, designér
Materiál: plast, kov, LED světlo, LCD

Použití exponátu: Interaktivní SAS modul pro komunikaci značky v retailu.

Charakteristika exponátu: Interaktivní SAS modul do standardních BW (stojanů na cigarety) značky BAT. V jediném modulu je zabudovaný plnohodnotný srceen, LED/RGB a prezentační otočná podesta, prostorově nasvícená LED světlem. SAS modul lze spravovat tzv. vzdálenou správou.

79

80

INTERAKTIVNÍ PERMANENTNÍ DISPLAY STIMULATE

Zadavatel: STI Group
Příhlašovatel: STI Česko s.r.o.
Autor: STI Group
Materiál: papír, vlnitá lepenka
Použití exponátu: interaktivní display

Charakteristika exponátu:

Hlavním úkolem prostředků POS komunikace je kupujícím příjemnit a usnadnit nakupování a také zprostředkovat jim informace o nabídce jednotlivých výrobků a značek. Moderní technologie čím dál tím více mění chování spotřebitelů a tím i podobu reklamních kampaní.

S ohledem na tento fakt se STI Group při vývoji nové generace displejů zaměřila na možnosti interaktivní komunikace. Výsledkem je display s integrovaným vysílačem, tzv. Beacon, který odesílá zprávy na chytré telefony a umožňují např. instore navigaci přímo k danému stojanu či zprostředkování různých informací, ať už o výhodných nabídkách, spotřebitelských soutěžích, novinkách a podobně.

Aplikace použitá při představení této technologie pochází z vývojového týmu Fraunhoferova ústavu. Umožňuje velmi přesné určení vzdálenosti mezi vysílačem a přijímačem. Dosah signálu se pohybuje od 0,3 do 100 m. Po skončení kampaně se jednoduše jen nahrají nová data a zařízení je připraveno na další použití. Pro obchodníky přináší tato nová generace displejů přidanou hodnotu bez dodatečných nákladů, takže kreativita marketingových týmů co do online i offline komunikace není nijak omezena.





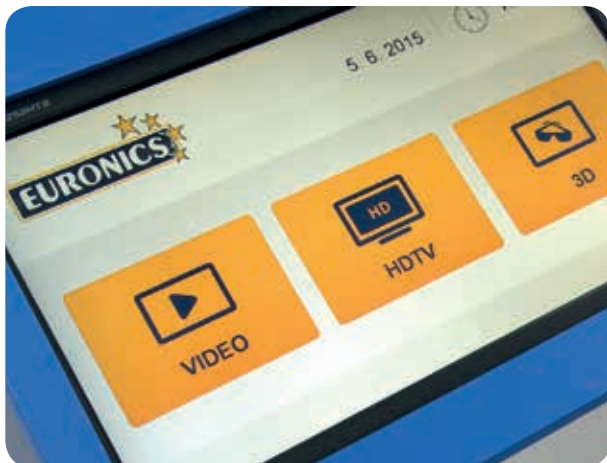
DIGITAL COOLIO

Zadavatel:	Coolio International
Příhlašovatel:	BRANDSPARTNER s.r.o
Autor:	Coolio International
Materiál:	MDF, hliník, plast

Použití exponátu: Druhotné vystavení chlazeného zboží v retailu s výrazným interaktivním brandingem díky obrazovce v topkartě a/nebo na bočních stranách vystavení.

Charakteristika exponátu: Novinka v podpoře prodeje chlazeného zboží v segmentech mléčných, masných výrobků, alko a nealko nápojů a dalších. Flexibilní stojan s možností statického rebrandingu jeho stavebních součástí a interaktivní prezentace značky / výrobků díky zabudovaným displejům. Obrazovky mají možnost přehrávat předem určený obsah, nebo v případě připojení k internetu umožňují i online změny obsahu, nebo kreativní interakci se spotřebitelem prostřednictvím webkamery a touchscreenu.

81



ŘEŠENÍ PRO ELEKTRO PRODEJNY

82

Zadavatel: HP TRONIC Zlín, spol. s r.o.

Přihlašovatel: Ki-Wi Digital s.r.o.

Autor: Ki-Wi Digital s.r.o.

Použití exponátu: Vybrat při nákupu televize v záplavě různých modelů a výrobců tu správnou není vůbec jednoduché. Vystavované řešení tuto volbu zákazníkům prodejen elektra patřících do sítě EURONICS výrazně usnadňuje. Zákazník může srovnat jednotlivé TV zařízení dle kvality zobrazení jeho nejoblíbenějšího typu pořadu (sport, cartoons, filmy atd.) a zároveň i zdroje obrazu, který doma využívá (např. TV tuner, satelitní tuner, BlueRay atd.). Výběr obrazu na TV kaskádách se provádí prostřednictvím interaktivní aplikace na dotykovém displeji.

Popis realizace projektu: V prodejnách elektra patřící do sítě EURONICS probíhá průběžná instalace řešení. Ki-Wi dodává a vytváří ovládací SW a HW zajišťující přehrávání obsahu a komunikaci s centrální řídicí aplikací. Ki-Wi systém umožňuje marketérovi ze své kanceláře spravovat, aktualizovat a plánovat reklamní nebo informační obrazovou smyčku běžící na TV v jakékoli prodejně.



83

QUANT - ŘEŠENÍ PRO PROFESIONÁLNÍ CATEGORY MANAGEMENT

Použití exponátu: Propojení nejnovějších internetových technologií s naším softwarovým konceptem otvírá nové možnosti přístupu k pokročilému řízení kategorií a nabízí širokou škálu řešení.

Charakteristika exponátu:

Unikátní vlastnosti:

- Quant Cloud - Kdekoli pro každého
- Life Cycle Management - Jednoduchá distribuce a kontrola planogramů
- Vestavěný Editor Půdorysů - Snadné použití
- Šablony Planogramů - Zvýší efektivitu a produktivitu práce
- Analýzy - Maximalizují hodnotu vašich dat
- Propojení s Obchodními Partnerni - Zapojte dodavatele a další obchodní partnery
- „Store Specific“ Planogramy - Zohledněte specifika jednotlivých poboček
- Delta Planogramy - Automatická vizualizace rozdílů v planogramech
- 3D Vizualizace - Objevte třetí rozměr
- Quant SaaS - Software jako služba

REJSTŘÍK FIREM



ATS Display Sp. z o.o.

**We design, develop & produce of POSM,
because we KNOW HOW to display!**

ATS Display is a company with many years' experience in the POSM market. The scope of activity is to design and realize comprehensive exhibition systems for promoting products at points of sale, which are recognized by both the customers and the specialists in the POS industry. One of the biggest advantages of ATS Display is the ability to offer all the stages in creating the POS materials: Conception – 3D Design - Development - Production - Logistics. The company has a professional designing studio, a prototype workshop and POS factory park, but more importantly, it employs qualified and competent personnel that have wide experience in creating POS products. Therefore, ATS Display continuously delivers unique, sophisticated, and innovative marketing tools.

Address: ul. Boryszewska 22C, Wiazowna 05-462, Poland

Phone: +48 22 780 47 30

Fax: +48 22 780 41 75

E-mail: info@atsdisplay.com

Web: www.atsdisplay.com

FB: www.facebook.com/atsdisplay



Authentica, s.r.o

Authentica je kreativní společnost, kde se rodí nápad a design podpory prodeje (stojany, shop-in-shop, vybavení místa prodeje, outdoor světelná reklama, atd). Výrobní zázemí nám umožňuje využívat nových technologií ke zpracování materiálů: ocel, nerez, hliník, dřevo, plast/ dibond, karton. vč povrchové upravy. Klientům nabízíme přístup k zpracovanému elektronickému systému instalací a montáží s náhledem aktuálního stavu jejich instalace.

Authentica má kvalifikovaný servis obchodnímu týmu a radu či informace v oboru pro své zákazníky. Vnitro firemní férové jednání a ekologický přístup k přírodě se snažíme přenášet i do našich návrhů. Authentica je členem asociace POPAI CE.

Adresa: Lazaretní 1/7, 627 00 Brno

Telefon: +420 548 217 991

Fax: +420 548 217 994

E-mail: authentica@authentica.cz

Web: www.authentica.cz



**POP AI
AWARDS**



BRANDSPARTNER s.r.o.

BRANDSPARTNER s.r.o. je výhradním distributorem chladících POS konceptů belgické firmy COOLIO INTERNATIONAL v regionu CEE. BRANDSPARTNER s.r.o. dováží do České republiky a na Slovensko flexibilní kartonový chladicí systém COOLIO a interaktivní chladicí systém COOLIO DIGITAL. Firma rovněž připravuje pro klienty ze segmentů nápojů, piva, mléčných a masných výrobků kompletní koncepty podpory prodeje pro dané prodejní kanály včetně mechanik promocií, vizuálních konceptů a začleňuje do těchto konceptů nevhodnější chladicí systém POS. Firma zajišťuje realizace těchto promocií včetně výroby ostatních POS materiálů.

Adresa: Bělehradská 237/11, 140 00 Praha 4

Telefon: +420 724 124 415

E-mail: marek.svec@brandspartner.com

Web: www.brandspartner.com



Dago, s.r.o.

Jsme fullservisová POP agentura s vlastní výrobou založená již v roce 1993. Do projektů našich klientů aplikujeme v rámci našeho konceptu CIS = Complex In-store Solution sofistikované teoreticko-praktické know how z oblasti instore komunikace a působení POP materiálů na nákupní chování zákazníků, které vychází z nejnovějšího výzkumu a trendů. Nabízíme fullservisové zpracování projektu – od analýzy vhodného řešení, přes návrh funkcí, designu, konstrukčního řešení a sériovou výrobu až po dopravu a umístění na prodejní plochu. Našimi klíčovými hodnotami jsou RYCHLOST – DŮVĚRA – ZNALOSTI – EFEKTIVITA. Tyto hodnoty promítáme nejen do interních a externích procesů, ale i do všech fází realizace projektů pro naše zákazníky.

Adresa: Komenského 1020, 267 51 Zdice

Telefon: +420 311 533 390

E-mail: dago@dago.cz

Web: www.dago.cz

REJSTŘÍK FIREM



DEKOR, spol. s r.o.

Společnost DEKOR, spol. s r.o. působí v oboru POS projektů a in-store komunikace již od roku 1991. Specializuje se na komplexní servis v oblasti komerčních interiérů a POS stojanů permanentních materiálů. Nabízí špičkový design dle nejpřísnějších měřítek a pravidelně sleduje vývoj nových výrobních technologií, které pak aplikuje do projektů v místě prodeje. Dekor jako jediná firma z České republiky je členem prestižní celosvětové organizace GIC (Global In-store Communication), která sdružuje 18 významných firem z POP oboru ze všech částí světa. Dekor je také velmi aktivním členem asociace POPAI CENTRAL EUROPE. Členství v těchto dvou významných organizacích umožňuje neustálý přísun informací o aktuálních POP trendech, novinkách a inovacích z celého světa.

Adresa: Hradištská 849, 687 08 Buchovice

Telefon: +420 572 430 555

E-mail: dekor@dekor.cz

Web: www.dekor.cz



ExTech s.r.o.

Společnost ExTech působí na našem trhu od roku 2001 a je dodavatelem softwarového systému pro správu prodejních prostorů a category management. Klienti společnosti ExTech využívají systém Quant mimo jiné k tvorbě planogramů a řízení kategorií na prodejních, k plánování promočních materiálů, správě příslušenství a komunikaci s dodavateli.

Adresa: Tupadly 99, 285 63 Tupadly

Telefon: +420 724 187 114

E-mail: kavanek@extech.eu

Web: www.extech.eu



fajný dizajn s.r.o

Společnost fajný dizajn s.r.o. nabízí profesionální služby v oblastech: 3D vizualizace, high retouching, produktová fotografie.

Adresa: Řehníkova 2165, 253 01 Hostivice

Telefon: +420 774 491 622

E-mail: info@fajnydizajn.cz

Web: www.fajnydizajn.cz



**POP AI
AWARDS**



Horma - P.O.P. Displays

Horma – P.O.P. Displays se zabývá již více než 23 let výrobou stojanů na podporu prodeje. Firma sleduje celosvětové trendy In-store marketingu, které aplikuje do návrhů prodejních stojanů, jež zásadně ovlivňují nákupní rozhodnutí v místě prodeje. Naše kreativní oddělení pracuje s nejmodernějšími konstrukčními programy, díky kterým jsme schopni navrhnout design stojanu v digitální 3D podobě a potom jej převést do realistické vizualizace. Vývojové oddělení posléze vyvine funkční vzorek stojanu přesně dle odsouhlaseného návrhu. Díky moderním technologiím v našich výrobních provozech jsme schopni velice pružně reagovat na požadavky zákazníka, plnit krátké termíny dodání a zaručit vysokou technickou úroveň našich produktů.

Adresa: Havlíčkova 2838, Kroměříž 767 01

Telefon: +420 602 192 645

E-mail: marketing@horma.cz

Web: www.horma.cz

HSYTBURDIIDO

Hybrid Studio s.r.o.

Vytváříme věci, které se mění, reagují a komunikují. Věci, které žijí. Snažíme se nejen o to, aby naše projekty dobře vypadaly a fungovaly. Chceme, aby naše práce dýchala. Spojujeme interaktivní technologie s produktovým a grafickým designem tak, abychom mohli vytvořit věci, které na vás reagují, reagujete-li vy na ně. Díky tomu můžeme přinášet nápady, návrhy a produkty, které jsou výjimečné. Ať vytváříme reklamní prezentaci, mobilní aplikaci, tiskovinu, corporate identity nebo výrobek, usilujeme o vytvoření organismu, tedy inteligentního propojení různých platforem, které dovedou zapojit do hry všechny vaše smysly.

Adresa: Cornovova 52, 618 00 Brno

Telefon: +420 732 170 995

E-mail: info@hybrids.cz

Web: www.hybrids.cz

Cheil

Cheil Czech

Cheil je mezinárodní marketingová agentura, jejíž hlavním klientem je společnost SAMSUNG. Cheil poskytuje komplexní služby v oblasti retailu, obchodní strategie, designu a optimalizace prodejních míst a vývoje POS materiálů

Adresa: V Parku 2294/4, 148 00 Praha 4 - Chodov

Telefon: +420 226 202 249

Mail: junny@cheil.com

Web: www.cheil.com

REJSTŘÍK FIREM



Ki-Wi Digital s.r.o.

Ki-Wi Digital je ICT společnost vyvíjející Digital Signage software pro vzdálené ovládání, plánování obsahu a řízení displejů, tabletů a infokiosků určených pro široké spektrum zákazníků především z oblasti retailu, výrobních podniků, reklamních agentur, státní správy, měst a obcí. Maloobchodníci využívají Ki-Wi řešení pro interakci s nakupujícími a automatizaci věrnostních programů v místě prodeje. Reklamní agentury pro účinnou DOOH reklamu.

Adresa: Kubánské náměstí 11, 100 00 Praha 10

Telefon: +420 273 132 252

E-mail: info@ki-wi.cz

Web: www.ki-wi.cz



MORIS design s.r.o.

MORIS design je komplexním dodavatelem řešení pro funkční a inovativní interiéry obchodů a provozoven. Vymyslí, designově navrhne a kompletně zrealizuje podobu jakéhokoliv komerčního prostoru nebo individuálních POP/POS prostředků, vždy s ohledem na obchodní a marketingové cíle firmy. Zákazníkovi nabízí zásadně něco navíc, zejména měřitelný přesah do byznysu a marketingu. Profiluje se jako jeden z největších vývojářů a realizátorů in-store designu v České republice s rozsáhlými realizacemi i za hranicemi naší republiky. Firma disponuje špičkovými designéry, technickou přípravou výroby i vlastní rozsáhlou výrobní kapacitou. Firma disponuje 120 spolupracovníky.

Adresa: Pod Stárkou 33, 140 00 Praha 4 - Michle

Telefon: +420 725 908 601

E-mail: marketing@moris.cz

Web: www.moris.cz



PAKETO.ONE (G.N.P. spol. s r.o.)

G.N.P. spol. s r.o. - jsme ryze česká firma s 20ti letou historií a zkušeností. Dlouhodobě velmi úzce spolupracujeme s firmou Mosburger GmbH, Vídeň, největším výrobcem vlnité lepenky a kartonáže v Rakousku. Naš profesionální tým, který se specializuje na vývoj a výrobu kartonových POS/POP materiálů pod obchodní značkou PAKETO.ONE pružně reaguje na požadavky zákazníků bez ohledu na velikost zakázky. Využíváme nejmodernější technologie pro tisk a zpracování materiálů při malosériové i velkosériové produkci. Velmi spolehlivě obsluhujeme velké průmyslové firmy požadující tisíce kusů a náročný logistický servis ale také i drobné odběratele požadující malou, téměř kusovou výrobu.

Adresa: Dolní Jasenka 279, 755 01 Vsetín

Telefon: +420 571 413 122

E-mail: info@paketo.one

Web: www.paketo.one



**POP AI
AWARDS**



ppm factum a.s.

Společnost ppm factum a.s. nabízí nejen bohaté zkušenosti, ale také nejširší škálu kvalitních a zkušených pracovníků s dlouholetými zkušenostmi v sektoru FMCG. ppm factum stojí na 5 divizích: - Merchandising - Events&Promotion - Retail Audit - Market Research - POS Storage. Naše data z retail auditu jsou pověstná svou robustností, precizní metodikou a váženými panely. Vysoká kvalita merchandisingových projektů zajištěna rozsáhlým a velice stabilním týmem zaměstnanců v kanceláři i celorepublikovým pokrytím, které zajišťuje jedinečný tým stálých a zkušených Area Managerů. Promo&Eventy jsou kombinací vlastních kreativních konceptů ppm a do detailu zvládnutých procesů při produkci a realizaci na pečlivě vybraných lokacích.

Adresa: Bucharova 1281/2, 158 00 Praha

Telefon: +420 233 111 000

E-mail: kral@ppmfactum.cz

Web: www.ppm.cz



REDA a.s.

Společnost REDA a.s. vznikla v roce 1991 a díky dlouholetým zkušenostem s importem i exportem reklamních a dárkových předmětů a sehranému týmu profesionálů se aktuálně řadí mezi nejvýznamnější hráče na trhu nejen v České republice, ale i v Evropě. Společnost se zabývá výrobou, potiskem a prodejem reklamních a dárkových předmětů a s tím souvisejících služeb.

Svým zákazníkům nabízí kompletní logistické projekty a služby, které zahrnují servis vlastního e-shopu, využití skladových prostor, vyskladňování a distribuci zboží dle požadavků a mnoho dalšího.

Je členem asociací POPAI, PPAI, PSI a držitelem certifikátu ISO 9001:2009. Spolehlivý tým REDA vám pomůže s výběrem a realizací reklamních a dárkových předmětů od obyčejné propisky nebo hrnku až po speciální předměty na míru.

Adresa: Hvězdoslavova 55d, 627 00 Brno Slatina

Telefon: +420 548 131 111

e-mail: info@reda.cz

web: www.reda.cz

REJSTŘÍK FIREM



Respiro /utopia design/

Respiro je komplexním partnerem pro B2B klienty v oblasti CSR implementace. Zaměřujeme se na 3D reklamu s důrazem na kreativní up-cycling, která naše zákazníky vyčlení z davu. Pomáháme klientům získat co nejvíce ze svých CSR aktivit a definujeme CSR marketingové strategie, aby pomohly značce nebo klientovi v růstu. Up-cycling a jeho přínosy: - nový přístup k reklamě, - ekologie, - společenská odpovědnost, - efektivní komunikace, - originalita, - příběh zákazníka.

Adresa: Kořenského 39, 703 00 Ostrava

Telefon: +420 601 391 785

E-mail: kancelar@respiro.cz

Web: www.b2b.respiro.cz



RETAIL
OF THE FUTURE

RETAIL OF THE FUTURE, s.r.o.

Informace o firmě Jsme tým lidí se vzácnými zkušenostmi z oblasti produkce a realizace návrhů. Projekty vytváříme spolu s těmi z nejlepších českých a slovenských designérů. Nabízíme řešení pro zkvalitnění prodejních služeb. Znalost vašich představ a komunikace s vámi jsou základy pro vybudování exkluzivního designu. Pracujeme s vědomím, že v designu záleží na všem. Pro naše klienty nabízíme design a realizaci POP, POS, in-store a ostatní služby související s retailem. Design je hrou s dokonalostí. Umíme ji promítnout stejně do vašeho podnikání. follow future, follow us

Adresa: Nuselská 132, 147 00 Praha 4

Telefon: +420 241 400 312

E-mail: info@retail-future.cz

Web: www.retail-future.cz



Produkty na podporu predaja
a svetelná reklama

ROSS s.r.o.

Spoločnosť ROSS poskytuje zákazníkom produkty s jedinečným dizajnom, ktoré spĺňajú najvyššie požiadavky užívateľov a pomáhajú zvyšovať predaj. Zabezpečuje široký rozsah služieb, počnúc vytvorením základnej vizualizácie a grafiky, cez vývoj prvotného prototypu, až po vlastnú produkciu, montáž a servis s rozhodujúcou orientáciou na požiadavky klienta. História firmy sa datuje od marca roku 1992, teda dnes je to už viac ako 23 rokov pôsobenia na slovenskom i zahraničnom trhu v oblasti výroby svetelnej a nesvetelnej reklamy.

Adresa: Hollého 205/52, 015 01 Rajec

Telefon: +421 415 422 109

E-mail: ross@ross.sk

Web: www.ross.sk / www.ross.sk/eshop



**POP AI
AWARDS**

SPEED PRESS +

reklamní a dárkové předměty

SPEED PRESS Plus a.s. **- reklamní a dárkové předměty**

Společnost SPEED PRESS Plus a.s. - reklamní a dárkové předměty, je svým klientům partnerem a specialistou v oblasti reklamních a dárkových předmětů již 24 let. Navrhuje svým zákazníkům komplexní řešení a tím jim šetří i čas. Do svých nápadů vkládá kreativitu, emoce, radost a proaktivní přístup. Společnost je přímo napojena na výrobní závody nejen na dálném východě, přes které realizuje výrobu na zakázku, do které efektivně vkládá nejpřesnější otisk svých klientů. Disponuje vlastním výrobním a skladovým zázemím v Libušíně u Kladna. V portfoliu v současnosti nabízí 60 000 skladových předmětů. Za její práci hovoří realizace, reference klientů a ocenění na prestižních soutěžích. Ráda své klienty inspiruje také ve své vzorkovně s 8 500 předměty na ploše 460 m². Je držitelem certifikátu ISO 9001:2008. Nově disponuje digitálními tiskovými technologiemi, na textil i 3D předměty, které umožňují plnobarevnost a možnost personalizace již od jednoho kusu.

Adresa: Freyova 8, 190 00 Praha 9

Telefon: +420 234 140 111

E-mail: sales@speed-press.cz

Web: www.speed-press.cz

STI GROUP

STI Group

STI Group působí na trhu již od roku 1879, disponuje celkem 8 výrobními závody v různých evropských zemích. K jejím zákazníkům patří přibližně polovina největších evropských výrobců spotřebního zboží / FMCG / a vedoucí zástupci prodejců a výrobců průmyslového zboží. V České republice se firma STI Česko ve svém výrobním závodě v Rumburku zabývá především výrobou displejů a promočních obalů z kartonu a lepenky. Disponuje velkoformátovým offsetovým tiskovým strojem, kašírkou i několika výsekovými stroji. Firma je také vybavena několika lepicími stroji, může tedy nabídnout lepení stojanů i krabiček. V rámci svého servisu zajišťuje také kompletaci a dopravu k zákazníkům.

Adresa: Žitná 123/21, 408 01 Rumburk

Telefon: +420 412 354 807

E-mail: service.cz@sti-group.com

Web: www.sti-group.com

REJSTŘÍK FIREM

STORY DESIGN

Member of the Umdasch Shopfitting Group

STORY DESIGN, a.s.

Akciová společnost STORY DESIGN byla založena již v roce 1995. Aktuálně v ní pracuje přibližně 220 skvělých lidí, kteří do své práce dávají každý den vše, zejména tedy své ruce, mozek, a hlavně srdce. Pokud k tomuto skvělému základu přidáte dobře postavenou firemní strategii, moderní technologie a letité know-how, není divu, že firma je ve svém oboru tak úspěšná nejen v České republice, ale i v zahraničí. Ostatně v zahraničí má i své pobočky a zastoupení, z nichž nejrychleji rostoucí je nyní ta ruská, se sídlem v Moskvě. Díky našim obchodním zástupcům se nám daří získávat prestižní celoevropské zakázky z různých oborů, přičemž si zachováváme jedinečnou flexibilitu, kvalitu a hlavně osobní přístup. A to mají naši klienti rádi.

Adresa: Moravská 949, 570 01 Litomyšl

Telefon: +420 461 613 313

E-mail: info@story-design.cz

Web: www.story-design.cz

THIMM Packaging

THIMM Packaging

THIMM Packaging je součástí německé skupiny THIMM – THE HIGHPACK GROUP a na českém trhu působí již od roku 1994, kde vyrábí inovativní, precizně potištené obaly z vlnité lepenky na míru požadavkům svých zákazníků. Součástí portfolia výrobků a služeb jsou: transportní obaly, shelf ready packaging, obaly pro přímý styk s potravinami, zasilatelské obaly, multipack, displeje, klopové krabice, paletky, optimalizace obalů, snížení obalových nákladů, obalové poradenství

Adresa: THIMM Packaging / THIMM Obaly, k.s.,

U Nádraží 498, 277 16 Všetaty

Telefon: +420 315 617 111

E-Mail: info@thimm.cz

Web: www.thimm.cz



**POP AI
AWARDS**



up brand activation, s.r.o.

Agentura up brand activation má na svém kontě množství zajímavých projektů pro ty nejzvučnější české i světové značky. Zaměřujeme se na aktivační kampaně od běžných in-store a outdoor eventů až po komplexní řešení, spočívající ve strategickém naplánování, realizačním zajištění, vyhodnocení efektivity i následném propojení do on-line světa. Přestože se naše agentura může pyšnit silnou kreativní i ideovou základnou, nezapomínáme, že naším hlavním úkolem je podporovat značky našich klientů a pomáhat v navýšení jejich prodejů. Mezi největší dosavadní úspěchy řadíme například třináct let spolupráce se společností Coca-Cola, skvěle fungující partnerství s různými brandy koncernu Unilever či úspěšnou realizaci rozsáhlých festivalových projektů pro Philip Morris. Vyzkoušejte nás i vy!

Adresa: up brand activation, s.r.o., Porážka 206/4, 602 00 Brno

Telefon: +420 543 237 293

E-mail: info@upagency.cz

Web: www.upba.cz



WELLEN a.s. retailová agentura

Prostřednictvím efektivní a cílené komunikace s přímým zásahem v místě prodeje pomáhá svým zákazníkům vybudovat silnou a úspěšnou retailovou značku. WELLEN věří, že každý zákazník má právo na zážitek z nakupování.

Adresa: Třebohostická 3165/5a, 100 00 Praha 10

Telefon: +420 270 004 040

E-mail: info@wellen.cz

Web: www.wellen.cz

WILLSON & BROWN

Willson & Brown Czech s.r.o.

Společnost Willson & Brown založená v roce 1996 je největším středoevropským výrobcem a distributorem POS materiálů – nabízející standardní i na míru šitá řešení podpory prodeje pro světové značky v celé Evropě. Nabídka je založena na důkladném pochopení požadavků globálních značek na POS materiály. Společnost nabízí tzv. „one stop shop“ servis zahrnující kreativní design, engineering, výrobu prototypů, výrobu, montáž, logistiku a poprodejní servis.

Adresa: Belgická 276/20, 120 00 Praha

Telefon: +420 222 519 120

E-mail: biuro@w-b.cz

Web: www.willson-brown.com

GENERÁLNÍ PARTNER

Freeboard®

Feel FREE to show up!

Akce probíhá pod záštitou
Svazu obchodu
a cestovního ruchu ČR



Akce je pořádána ve
spolupráci s Kongresovým
centrem U Hájků



HLAVNÍ PARTNEŘI



PARTNEŘI



ODBORNÍ PARTNEŘI



SPONZOŘI



HLAVNÍ MEDIÁLNÍ PARTNER



MEDIÁLNÍ PARTNEŘI

