

KATALOG EXPONÁTŮ



SOUTEŽ O NEJLEPŠÍ PROSTŘEDKY A SYSTÉMY KOMUNIKACE V MÍSTĚ PRODEJE

POP

AI AWARDS 2016

24. 11. 2016 / Konferenční centrum GRANDIOR Hotel Prague, Na Poříčí 42, Praha 1



ATS Display Sp. z o.o.	7 • 32 • 37 • 38 • 93 • 108
Authentica, s.r.o.	4 • 5 • 12 • 27 • 28 • 29 • 35 • 45 • 46 • 47 50 • 52 • 53 • 54 • 55 • 69 • 108
BRAND CONCEPT s.r.o.	88 • 89 • 109
DAGO, s.r.o.	1 • 2 • 3 • 11 • 18 • 19 • 20 21 • 51 • 65 • 81 • 91 • 109
DEKOR, spol. s r.o.	49 • 62 • 110
Fiala a Šebek a.s.	58 • 110
HORMA – P.O.P. Displays	9 • 33 • 48 • 56 • 111
CHEIL Czech	76 • 111
Ki-Wi Digital s.r.o.	106 • 112
LOGIK, s.r.o.	22 • 44 • 112
monit s.r.o.	105 • 113
MORIS design s.r.o.	10 • 16 • 17 • 42 • 43 • 57 • 72 • 113
G.N.P. spol. s r.o.	8 • 75 • 95 • 113
Plzeňský Prazdroj, a.s.	23 • 24 • 25 • 26 • 39 • 92 • 101 • 107 • 114
ppm factum a.s.	98 • 103 • 114
REDA a.s.	85 • 86 • 87 • 115
Rémy Cointreau Czech Republic s.r.o.	14 • 15 • 115
RESPIRO, utopia design s.r.o.	94 • 116
RETAIL OF THE FUTURE, s.r.o.	6 • 66 • 67 • 102 • 116
Rex spol. s r.o.	74 • 116
ROSS s.r.o.	34 • 40 • 73 • 78 • 117
SÁRA, s.r.o.	41 • 64 • 104 • 117
Sharpframe s.r.o.	90 • 117
Shell Czech Republic a.s.	96 • 117
SPEED PRESS Plus a.s.	82 • 83 • 84 • 118
Sprint Trading s.r.o.	100 • 118
STI Group	13 • 119
THIMM Packaging	79 • 80 • 119
TTL Promotion s. r. o.	77 • 119
up brand activation, s.r.o.	36 • 97 • 120
WELLEN a.s.	59 • 60 • 70 • 71 • 99 • 120
Willson & Brown Czech s.r.o.	30 • 31 • 63 • 68 • 120



ENDCAP NESTLÉ ORION

- Zadavatel:** Nestlé Česko s.r.o.
Příhlašovatel: Dago, s.r.o.
Autor: Dago Team
Materiál: Lamino, 3D tisk, kov, folie, diody
Použití exponátu: Tesco Stores ČR a.s.

Charakteristika exponátu: Vytvoření další generace regálového čela Orion bylo pro naši společnost skutečnou výzvou, jak zvládnout náročný a jedinečný projekt. Přilákání nakupujícího v silně obsazeném segmentu cukrovinek znamená překonat všechny známé a již použité prvky a vystoupit z řady. Proto jsme se rozhodli podpořit záměr vyvolání emocí, chutě a impulsu k nákupu demonstrací velkých kostiček čokolády – úžasně realistickou podobu nám umožnily 3D tiskárny. Technologicky náročné vystavení doplňuje zpracování nebe, jehož modrá v metalickém provedení nabízí zajímavé přechody v rámci této barvy. Postupně rozsvěčující se hvězdičky na noční obloze jen umocňují dojem z moderního a prémiového vystavení.



VITANA FARMÁŘSKÉ TRHY

- Zadavatel:** Vitana, a.s.
Příhlašovatel: Dago, s.r.o.
Autor: Dago Team
Materiál: karton, reálná zelenina
Použití exponátu: Globus

Charakteristika exponátu: Pro launch nové řady polévek jsme vytvořili originální vystavení, které svým provedením a celkovým konceptem krásně koresponduje se samotným produktem, tedy farmářským typem polévky.

Hlavní sdělení, tedy kvalitní produkt z dobrých surovin, se nese celým endcapem, jehož podobu tvoří s pomocí klíčových vizuálů farmářský stánek. Zaměřili jsme se nejen na vizibilní komunikaci novinky, ale hlavně na vyvolání chutě a naladění na moment spotřeby. Pro zvýšení účinku a dokreslení atmosféry byly využity i reálné produkty, s nimiž se zákazník na farmářských trzích setkává. Nepermanentní řešení s důrazem na environmentální přístup mělo mezi zákazníky pozitivní odezvu a velký ohlas.



VALENTÝN NESTLÉ

Zadavatel: Nestlé Česko s.r.o.

Přihlašovatel: Dago, s.r.o.

Autor: Dago Team

Materiál: Karton

Použití exponátu: Tesco Stores ČR a.s.

Charakteristika exponátu: Návrhem nepermanentního vystavení pro sezónní událost, tedy pro svátek všech zamilovaných, jsme chtěli dát tomuto modernímu svátku více prostoru na prodejní ploše a skrze něj oslovit i ty nakupující, které prozatím nechával chladnými. Jako hlavní vizuální prvek jsme vybrali zamilovanou dvojici. Jejich romantickou chvíli podporuje nezbytný symbol lásky, ale také rozsvěčující se světle v lampičkách. Tento mini příběh je zasazen do vystavení samotných bonboniér, v jejichž názvu dále rezonuje sama podstata opravdové lásky. Atmosféru doplňují krátké láskyplné vzkazy a vizuály sladkých bonbónů. Konstrukčně náročné vystavení z kartonu bylo součástí akčního šestaletí, a bylo nakupujícími velmi příznivě přijato.

KATEGORIE

BTRADIČNÍ POP PROSTŘEDKY
POTRAVINY**POPAI
AWARDS****4**

STOJANY NESCAFÉ AZERA - DUO

- Zadavatel:** Nestlé Česko, s.r.o.
Přihlašovatel: Authentica, s.r.o.
Autor: authentica design
Materiály: Karton, plast (cenovkové lišty)

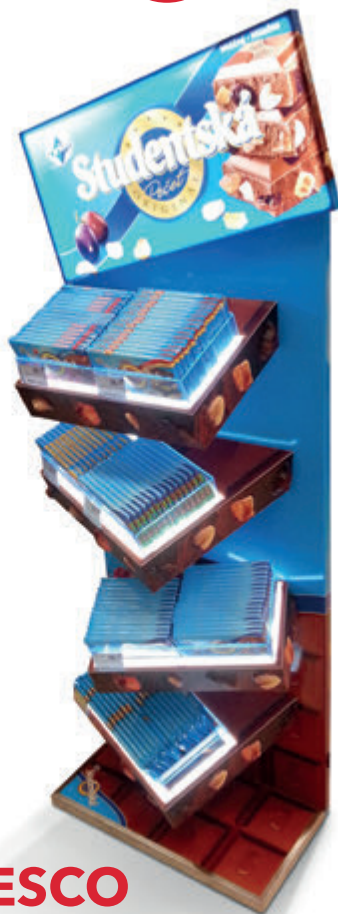
Použití exponátu: Obchodní řetězce i tradiční trh v ČR i SR

Charakteristika exponátu: Vycházeli jsme z exkluzivního balení kávy a snažili jsme se, aby stojan přesně kopíroval tvar nabízeného zboží.

Nescafé Azera je super prémiová káva, která je zaměřena na mladé lidi z větších měst. Snaží se vystupovat z řady jiných rozpustných káv svou extravagantností. Je zkrátka jiná, je inspirována kavárnami a baristou - jak produktově, tak designově - proto využíváme baristu Marvina, „panáčka“ na topkartě stojanu. Na atraktivitě přidala i horní police s vystavenými třemi druhy káv. Stojan má připoutat svou odlišností, barvami a hravostí kresby baristy. Kovové odlesky produktu z oranžového stojanu navíc krásně září.... Stačí se jen kochat! Co říkáte?

Pro rychlejší kompletaci či balení ve skladech mají tyto stojany již z výroby připravené police s předlepenými fixacemi.

KATEGORIE

BTRADIČNÍ POP PROSTŘEDKY
POTRAVINY**POPAI
AWARDS****5**

STOJAN ORION - STUDENTSKÁ PEČEŤ TESCO

- Zadavatel:** Nestlé Česko, s.r.o.
Příhlašovatel: Authentica, s.r.o.
Autor: authentica design
Materiály: Kov, plast, vak. výlisek, LED osvětlení
Použití exponátu: CZ – řetězce Tesco Store ČR

Charakteristika exponátu: Cílem projektu bylo vytvořit atraktivní permanentní stojan na podporu prodeje čokolád značky ORION - STUDENTSKÁ PEČEŤ. Hlavní důraz byl kladen na jeho prémiovost a výrazné odlišení od konkurenčních produktů. K tomuto účelu jsme zvolili kvalitní materiály jako je modrý fluorescenční akrylát, vakuový výlisek a osvětlení všech polic. Pro dlouhodobé umístění na místě prodeje nám posloužil i kovový základ stojanu, který umožnil šikmé uchycení polic a dodal tak stojanu jeho prémiovost. Na atraktivitě přidal na policích umístěné 3D ingredience čokolády, které přímo lákají k nakousnutí.

Významným dominantním prvkem stojanu je nasvětlená horní tabulka čokolády Studentská pečť, která je nepřehlédnutelná.



OREO GONDOLA

Zadavatel: TOTAL MARKETING SUPPORT pro Mondelez Czech Republic s.r.o.

Příhlašovatel: RETAIL OF THE FUTURE, s.r.o.

Autor: RETAIL OF THE FUTURE + TOTAL MARKETING SUPPORT

Materiály: ocelový regál, dibondové desky, tištěná fólie, LED světlo, elektromotor, mini zvuková sestava

Použití exponátu: Hypermarkety TESCO v CZE, SVK, POL a HUN

Charakteristika exponátu: Základ konstrukce tvoří standardní regál. Boky a zadní ohýbané čelo je vyrobené z dibondu. V horní části je umístěné 3D světelné logo a 3D svítící model sušenky OREO. Všechny police jsou ze spodu osvětlené LED světlem v ochranném difuzoru. Interaktivní pusa je vyrobená z plastu ohýbaného dibondu, elektromotoru s pohybovým senzorem a mini zesilovačem s reproduktory. Žebřík pro měření výšky dětí je vyroben z plastových 3D modelů OREO sušenek a ocelové konstrukce.

KATEGORIE

B

TRADIČNÍ POP PROSTŘEDKY
POTRAVINY



**POPAI
AWARDS**

7

COUNTER CINEMA DISPLAY MARS - CLAPPER TOWER

Příhlašovatel / Name of applicant:

ATS Display Sp. z o.o.

Zadavatel / Advertiser:

Mars Eesti OU, UAB Mars Lietuva, Mars Latvia SIA

Autor / Author:

ATS Display Sp. z o.o.

Použité materiály /

Material from which the exhibited product is composed of:

kov, plast / metal, plastic.

Použití exponátu / Where and how has it been used:

kina, druhotné vystavení / cinemas, secondary placement

Charakteristika / Exhibit description:

POP prostředek má kovovou konstrukci – ocelová spodní část s vertikálním kovovým profilem s přidávanými konzolami pro upevnění průhledných zásuvek. Zásuvky jsou vyrobeny z tepelně ohýbaného materiálu s přidávanými bočními panely z černého materiálu s potiskem. Panely imitují filmové klapky. Unit based on metal construction - steel plate base with vertical metal profile with added brackets to stabilize transparent sockets. Socket made of thermally bent material with added side panels - black material with screen-printed graphic. Panels as imitation of movie clappers.



KATEGORIE

C

TRADIČNÍ POP PROSTŘEDKY
NEALKOHOLICKÉ NÁPOJEPOPAI
AWARDS

8



KARTONOVÝ DISPLEJ LIZARD COFFEE S VYVÍJEČEM VŮNĚ

Zadavatel: LIZARD REFRESHMENT Co., s.r.o., Praha

Příhlašovatel: PAKETO.ONE / G.N.P. spol. s r.o.

Autor: PAKETO TEAM

Materiály: vlnitá lepenka, el. vyvíječ aroma

Použití exponátu: Designový celokartonový displej s plným potiskem a integrovaným vyvíječem aroma kávy pro podporu prodeje různých druhů čerstvé zrnkové kávy značky Lizard Coffee. Slouží k prezentaci jednotlivých nabízených druhů kávy s důrazem na čerstvost pražení. Kromě standardní funkčnosti POS je výkon displeje posílen o vyvíječ vůně čerstvě upražené kávy.

Charakteristika exponátu: Displejem chce zadavatel zdůraznit 1) exkluzivitu nabízených káv a 2) prodejní strategii, že "čerstvě pražená káva je lepší". Displej prezentuje různé druhy čerstvě pražené kávy značky Lizard Coffee. Požadavek zněl navrhnout a vyrobit displej, který bude zajímavý neobvyklým konstrukčním řešením, upoutá svým designem, vycházejícím z corporate identity a grafiky používané značkou Lizard Coffee, a přidá "něco navíc" v rámci podpory prodeje. Kvalitně a správně uzavřená balení čerstvě pražené kávy však nepropouští aroma. Proto je displej doplněn o elektrický vyvíječ vůně od firmy STORE MEDIA CZ s.r.o.. Vyvíječ je samostatné zařízení umístěné v nitru konstrukce, snadno vyměnitelné a obsluhovatelé bez poškození displeje. Pro běžného kupujícího však nepřístupné. S výjimkou vlastního vyvíječe vůně a připevnění topperu je displej vyrobený pouze z kartonu, vlnité lepenky a to bez použití jakéhokoliv lepidla, veškeré spoje jsou řešeny formou kartonového záměčku.



TRADIČNÍ POP PROSTŘEDKY
NEALKOHOLICKÉ NÁPOJE



POP AI
AWARDS

9

PODLAHOVÝ STOJAN ODŠŤAVŇOVAČ

Zadavatel: Severofrukt a. s.
Příhlašovatel: HORMA - P.O.P. Displays
Autor: HORMA - P.O.P. Displays
Materiály: kov, plast, papír

Použití exponátu: velkoobchodní a maloobchodní síť

Charakteristika exponátu: Přírodní produkt bez konzervantů, barviv a éček? Stojan, který má tyto atributy podtrhnout? To je náš stojan ODŠŤAVŇOVAČ pro produkty značky Severofrukt. Horní část stojanu s interaktivní kapkou má odkazovat k lisu na ovoce. Samotná kapka pak pravidelně pulzuje a symbolizuje odkapávání přírodní jablečné šťávy rovnou do láhve. Stojan je možné pro lepší manipulaci a přepravu v polovině rozdělit.





10

MODULÁRNÍ STOJANY TCHIBO

- Zadavatel:** Tchibo
- Příhlašovatel:** MORIS design s.r.o.
- Autor:** MORIS design s.r.o.
- Materiály:** Dřevěný korpus – dominanta celého stojanu. Postranní komunikace, která v sobě nese vizuály všech tří brandů, z PET kapsy s vizuálem natištěným na CLV papíru. Horní brandovaný topper – laserované plexisklo, přichycen přes suchý zip.
- Použití exponátu:** Praktický modulární systém umožňující prodej 3 značek u klíčových partnerů Moderního a Tradičního trhu.

Charakteristika exponátu: Stojany jsou vyvinuté jako multibrandové řešení na podporu prodeje kávy Tchibo a dalších dvou značek, Jihlavanka a Davidoff, a to tak, aby byla variabilně zvolena klientem značka ke komunikaci a prodeji do daného řetězce přesně podle obchodních plánů, a stojan samotný se přitom nemusel vůbec měnit. Výměna brandu je extrémně jednoduchá a zvládne ji jakýkoliv prodejce bez nutnosti montáže. Stojan je určen primárně do moderních prodejen, ale jeho použití je široké i na tradičním trhu. Cílem tohoto projektu je primárně zvýšení visibility všech tří značek, spolu s navýšením prodejů klíčových produktů z portfolia Tchibo. Tomu přesně odpovídá navržená modularita a jednoduchost řešení. Od nasazení v létě 2016 klient zaznamenává pozitivní ohlasy jak ze strany zákazníků, tak spotřebitelů. Všechna sledovaná KPIs rostou dle očekávání, především však Brand awareness, Brand penetration a sekundární prodej. Jedním z vedlejších užití je prezentace novinek v portfoliu ve výrazném, prémiovém stylu.



VLÁČEK KOFOLA

- Zadavatel:** Kofola a.s.
Příhlašovatel: Dago, s.r.o.
Autor: Dago Team
Materiál: Lamino, kov, diody
Použití exponátu: Hypermarkety

Charakteristika exponátu: Navrhnout a následně realizovat vystavení pro děti je vždy velká radost pro celý DAGO tým – grafici mohou úplně povolit otěže kreativity a zbytek týmu se s nimi může na chvíli vrátit do bezstarostného období her. Navíc v tomto případě byl projekt podpořen úžasnými vizuály postavíček z počítačové hry Angry Birds. Ty se nově představily na plátnech kin, a vystavení bylo součástí promoce k filmové premiéře. Vláček byl pojmut jako interaktivní řešení, a to především jeho čelní část, mašinka. Houkala, svítila, a tak se děti mohly stát strojvedoucími. A že byl zájem obrovský! Děti se do mašinky tlačily už během instalace, a stály ve frontě, aby se i na ně „dostalo“. Celé vystavení bylo kombinací materiálů, a to především lamina a kartonu.



TRADIČNÍ POP PROSTŘEDKY
NEALKOHOLICKÉ NÁPOJE



POP AI
AWARDS

12

STOJAN NA ALU BOTTLE COCA-COLA

Zadavatel: Coca-Cola HBC Česká republika, s.r.o.

Příhlašovatel: Authentica, s.r.o.

Autor: authentica design

Materiály: Karton

Použití exponátu: Obchodní řetězce i tradiční trh v ČR i SR

Charakteristika exponátu: Požadavkem klienta bylo navrhnout a vyrobit kreativní stojan na nový produkt Coca-Cola ALU BOTTLE. Limitním prvkem byla pouze kapacita a vnější maximální rozměr stojanu 60x40x150 cm.

Návrh stojanu ve tvaru láhve, jehož tvar se umocní, po naplnění produkty, se klientovi líbil. Záleželo však na tom, jak se konstruktéři poperou s tímto nelehkým návrhem.

Stojan po vyzorování a po zátěžovém testu splňoval veškeré parametry a požadavky zadání a vypadal přesně, jako na vizualizaci. Od klienta jsme dostali zelenou a mohli vyrobit neotřelý stojan z kartonu, který má uvést na český trh produkt Coca-Cola v novém balení ALU BOTTLE. Bylo vyrobeno celkem 700 kusů.





TRADIČNÍ POP PROSTŘEDKY
NEALKOHOLICKÉ NÁPOJE



POPAI
AWARDS

13

KOMBINOVANÝ PRODEJNÍ STOJAN MATTONI

Zadavatel: Karlovarské minerální vody a.s.

Příhlašovatel: STI Česko s.r.o.

Autor: STI Česko s.r.o.

Materiály: karton, vlnitá lepenka

Použití exponátu: POS - interiér

Charakteristika exponátu: Čtvrtpaletový prodejní stojan na nápoje z portfolia největšího českého výrobce minerálních a pramenitých vod nabízí možnost umístění libovolné kombinace různých velikých balení. Inovativní otevřená konstrukce přináší výbornou viditelnost produktů, čímž zvyšuje pravděpodobnost jejich koupě a usnadňuje kupujícím přístup k nim. Jako doplněk lze ke stojanu – například pro speciální promoce - přidat také výměnný branding.





JÄGERMEISTER JELEN

Zadavatel: Rémy Cointreau Czech republic, s. r. o.

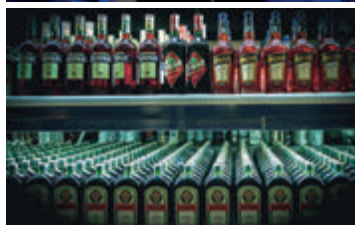
Příhlašovatel: Rémy Cointreau Czech republic, s. r. o.

Autor: AD13 group a.s.

Materiály: Laminát, papír

Použití exponátu: Globus

Charakteristika exponátu: Značka Jägermeister si pro vystavení vybrala variantu s použitím sochy jelena v životní velikosti. Toto vystavení charakterizuje značku, jejíž nedílnou součástí je vizuál jelena, využívaného i v ostatní komunikaci. Model jelena je vyroben z laminátu a osazen na 4paletové vystavení, spolu s brandovanou grafikou dodanou Agenturou Kaspen. Instalace po celé ČR ve 48 hodinách.



JÄGERMEISTER MAKRO VYSTAVENÍ

Zadavatel: Rémy Cointreau Czech republic, s. r. o.

Příhlašovatel: Rémy Cointreau Czech republic, s. r. o.

Autor: AD13 group a.s.

Materiály: Kov, dřevo, LED panel

Použití exponátu: Makro

Charakteristika exponátu: Speciální instalace s využitím celého regálu v prodejně Makro. Vzhledem k požadavku na vysokou visibilitu jsme využili vystavení s LED panelem obsahujícím originální animaci připravenou pouze pro účely této akce. Dalším požadavkem bylo umístění 4 ks mrazáků tak, aby bylo možno přímo na prodejně nakoupit ledově namražený produkt. Současně jsme využili zbylou plochu pro výrobu límce obsahujícího komunikaci o produktu. Připravili jsme také LED nasvícení celého regálu modrým světlem evokujícím namraženost regálů a doplněným o imitaci ledově namraženosti. Tento systém nasvícení regálů byl také využit u instalací menších rozměrů v prodejních, které jiné umístění neumožňovaly. Variabilita vzhledem k různým rozměrům prodejního místa.

15



SOLITÉRNÍ REGÁLOVÝ PULT MOËT HENNESSY

16

Zadavatel: Moët Hennessy Czech Republic s.r.o.

Příhlašovatel: MORIS design s.r.o.

Autor: MORIS design s.r.o.

Materiály: Korpus je tvořen z lamina a vyztužen konstrukcí z jackel profilů. Police nasvětleny LED diodami, nápis RGB LED.

Použití exponátu: Regálový pult na zviditelnění produktů z portfolia Moët Hennessy v Makru

Charakteristika exponátu: Zákazníci se po delším jednání podařilo získat prostor pro zviditelnění jeho prémiových produktů v Makru. Účelem realizace pultu je zaujmout zákazníky vizuálně atraktivním vystavením produktů přímo v sekci vína, a podpořit tak prodej prémiového champagne a dalších výrobků z portfolia luxusních značek. Proto byl na sokl a nápis CHAMPAGNE použit nápis vytvořený z RGB LED diod tak, aby se docílilo žluté barvy připomínající zářivě zlatou, kterou má právě značka MOËT ve svém ikonickém brandu, a která je v segmentu synonymem luxusu. V regálu je také umístěn retailový tablet s vizualizací prodávaných produktů, který láká zákazníka přijít blíže a vybrat si to nejlepší, co MOËT nabízí. Regál je oboustranný, na zadní straně jsou umístěné dárkové krabice a balení vybraných značek vína, zejména v dřevěném provedení s gravírováním.

Celé Makro rostlo v produktech ze segmentu Champagne v období 1 – 9/2016 v objemu 1,3 %. Makro Průhonice s regálovým pultem však vyrostlo se značkami MOËT v objemu o 35,7 %!



SHOP-IN-SHOP PRO ZNAČKU STAROBRNO

17

Zadavatel: Heineken, Česká republika, a.s.

Příhlašovatel: MORIS design s.r.o.

Autor: MORIS design s.r.o.

Materiály: LTD desky, chlazení: lednice, textilní bannery, FGB LED pásy, light boxy

Použití exponátu: Shop-in-shop sloužící k zviditelnění značky Starobrno v hypermarketu Albert

Charakteristika exponátu: Od shop-in-shopu instalovaného v létě 2016 se očekává zvýšení image piva, podpora silné značky v regionu a celkové navýšení prodejů. Sekundární prostor slouží k prezentaci značky STAROBRNO a k prodeji produktů z portfolia Starobrno včetně doplňkového merchandise. Projekt odráží propojení značky Starobrno s brněnským regionem, a to například motivy draka, HC Kometa nebo orloje. Shop-in-shop je umístěn v řadě dalších podobných kontejnerů v hlavní uličce přímo u vchodu do hypermarketu, kde láká zákazníka ke vstupu. Součástí stánku je zázemí se zabudovanými lednicemi pro prodej chlazených nápojů.

Celý prostor je efektně podsvětlen LED pásy, celou atmosféru prostoru dokreslují light boxy s příběhem piva a města Brna. Přestože je shop-in-shop v provozu teprve krátce, vykazuje již nyní navýšení objemu piva Starobrno na Albert HM Brno o 20 %.

Zejména pak posílil prodej těchto artiklů: Starobrno Tradiční sklo 0,5l, Starobrno Medium plech 0,4l, Starobrno DRÁK plech 0,4l, Starobrno DRÁK sklo 0,5l.



ENDCAP CAPTAIN MORGAN

Zadavatel: Stock Plzeň- Božkov s.r.o.

Přihlašovatel: Dago, s.r.o.

Autor: Dago Team

Materiál: Dřevo, diody, plast

Použití exponátu: Makro

Charakteristika exponátu: Po úspěchu, který v loňském roce zaznamenal koncept párty lodi, a to nejen jako absolutní vítěz Popai CE Awards, jsme tuto myšlenku přenesli také do prostředí retailu. Propojení prezentace značky a jednotný styl její komunikace v obou prodejních kanálech, on-trade a off-trade, je nakupujícími a spotřebiteli velmi kladně vnímán, posiluje budování povědomí o značce a zvyšuje její oblíbenost. Prémiové čelo je postaveno na ikoně brandu, postavě kapitána, který endcapu dominuje. Červenobílá kombinace barev brandu je usazena do dřevěného těla, které symbolizuje část lodi. Atmosféru umocňují krásné detaily, např. zábradlíčko nebo působivé prověšení.



STOJAN JOHNNIE WALKER

- Zadavatel:** Stock Plzeň- Božkov s.r.o.
Příhlašovatel: Dago, s.r.o.
Autor: Dago Team
Materiál: Lamino, diody, infinity mirror, kov
Použití exponátu: Makro

Charakteristika exponátu: Luxusní a prémiový alkohol si zaslouží odpovídající prezentaci, která podtrhne a vyzdvihne mimořádný produkt. V případě vývoje stojanu pro výjimečnou skotskou whisky, jsme připravili velmi poutavé řešení, které krásně propojuje kombinaci kvalitních materiálů a moderních technologií. Černé dřevěné lamino tvoří tělo stojanu, jehož levé části dominuje soustava prosvětlených uzamykatelných vitrín, v horní části pak netradiční pojetí sdělení call-to-action a loga v podobě tzv. infinity mirror. Jedná se o moderní zrcadlo, které vytváří 3D nekonečný prostorový efekt. Toto zrcadlo působí, jako byste se dívali do nekonečna, a také vytváří pocit prostorové iluze. Nepřehlédnutelnost vystavení na prodejní ploše navíc podpoří zkosené prosvícené police se zlatým zrcadlovým efektem v zadní části.



AKČNÍ PALETOVÝ OSTROV CAPTAIN MORGAN

20

Zadavatel: Stock Plzeň- Božkov s.r.o.

Přihlašovatel: Dago, s.r.o.

Autor: Dago Team

Materiál: Dřevo, dibond

Charakteristika exponátu: Makro Paletový ostrov je tentokrát skutečnou lodí na volném moři - v našem provedení navazujeme na úspěšný koncept lodičky, která rozhodně nenechá spotřebitele umřít žízni. Loď samotná je náročná ruční práce, jedná se o surové dřevo, ručně opracované a opalované, navíc opatřené technologií drátkování, která dá vyniknout krásě dřeva. Jednopaletí je zakotvené na moři, které jsme natiskli na canvas, stejně tak jako červenou, dominantní plachtu. Preciznost v provedení doplňují kovová loga a námořní lana. Toto velmi originální vystavení se rozhodně v moři těch ostatních neztratí!



BB SOMERSBY KARTONOVÝ STOJAN

Zadavatel: Budějovický Budvar, n. p.

Přihlašovatel: Dago, s.r.o.

Autor: Dago Team

Materiál: Karton

Použití exponátu: Hypermarkety

Charakteristika exponátu: Pro stále oblíbenější kategorii ciderů jsme navrhli velmi lákavý produktový stojan. Značka Somersby představila spotřebitelům tento nápoj v praktickém a oblíbeném balení, tedy v plechovkách. DAGO tým nechal právě tomuto obalu krásně vyniknout v mírně kaskádovitých policích, které podporují spotřebitelsky příjemný odběr zboží. Navíc, tento typ vystavení poskytl přehlednou prezentaci všech nabízených druhů cideru. Stojan navozuje atmosféru pohodového letního dne určeného pro výlet a nevsední (chutové) zážitky, a to např. vizuálem balónu a křesla usazeného do zahrady nebo košíku na jablka, vloženého do nejvyšší police. Přírodní vzezření podtrhuje košatá jablkoň, jejíž tělo vytváří dřevěné, již zmíněné police.



22



VEUVE CLIQUOT + RUINART

Zadavatel: Moët Hennessy Czech Republic s. r. o.

Příhlašovatel: LOGIK, s. r. o.

Autor: kreativní oddělení LOGIK

Materiály: EB-vlna

Použití exponátu: Makro

Charakteristika exponátu: Prezentace dvou prémiových značek luxusního šampaňského Veuve Clicquot a Ruinart. Vzhledem k prémiovosti produktů zvolen elegantní design v barvách etiket s jednoduchými tvary a decentní grafikou. Realizace ukazuje využití kartonového stojanu pro funkční prezentaci prémiových značek cílovým skupinám.



STOJAN SLÁDKŮV TIP MĚSÍCE

Zadavatel: Plzeňský Prazdroj, a.s.

Přihlašovatel: Plzeňský Prazdroj, a.s.

Autor: Dago, s.r.o.

Materiály: kov, plast

Použití exponátu: permanentní stojan ve vybraných obchodech TESCO HM „pivo měsíce“.

Charakteristika exponátu: Jedná se o prémiový stojan, který se skládá ze 2 modulů, které mohou být spojeny zády k sobě a nebo vystaveny odděleně

- část se sudem je osvětlená

- druhá část s policemi slouží zejména ke zvýšení kapacity vystavených produktů.

23



TRADIČNÍ POP PROSTŘEDKY
ALKOHOLICKÉ NÁPOJE, TABÁK



POPAI
AWARDS



STOJAN PILSNER URQUELL

Zadavatel: Plzeňský Prazdroj, a.s.
Přihlašovatel: Plzeňský Prazdroj, a.s.
Autor: Willson&Brown
Materiály: karton, plast

Použití exponátu: stojan pro prezentaci dárkové vánoční 1l lahve Pilsner Urquell. Umístění stojanu ve vybraných obchodech moderního trhu (hypermarkety) a Terno.

Charakteristika exponátu: Prémiový kartonový stojan, v jehož střední části je nasvícená dárková lahev.

24



STOJAN CIDER FESTIVAL

Zadavatel: Plzeňský Prazdroj, a.s.
Přihlašovatel: Plzeňský Prazdroj, a.s.
Autor: Addict, výroba Kartonie
Materiály: karton

Použití exponátu: In store podpora všech druhů ciderů z portfolia PPAS. Spojena s 1.májem, květen 2016. Převážně moderní trh.

Charakteristika exponátu: Kartonový stojan ve tvaru stromu se třemi úrovněmi rozdělenými střední příčkou, tak aby byl schopný vystavit všechny varianty ciderů PPAS (6 SKU). 3D koruna s předsazeným topperem je odnímatelná a lze ji složit na plocho pro lepší přepravu.



KW ROSÉ LAUNCH 4 PALETÍ

Zadavatel: Plzeňský Prazdroj, a.s.

Příhlašovatel: Plzeňský Prazdroj, a.s.

Autor: Addict, výroba Dago

Materiály: karton, dřevo

Použití exponátu: Exkluzivní launch novinky Kingswood Rosé na řetězci Ahold, březen 2016

Charakteristika exponátu: 4 paletové vystavení, kde 2 palety tvoří produkty s brandingem a 2 palety tvoří ostatní prvky – 3D strom, opice, cedule a funkční dřevěná lavička, kam si mohou nakupující sednout. POSM je navázáno na ATL komunikaci značky „Na chvíli zpomalit“.

26



BRÀULIO BYLINNÝ LIKÉR

Zadavatel: Campari Austria GmbH

Přihlašovatel: Authentica, s.r.o.

Autor: authentica design

Materiály: dřevo, kov, plast

Použití exponátu: prodejny s delikatesami a exkluzivními alkoholickými nápoji

Charakteristika exponátu: Bràulio je jedinečný bylinný likér vyrobený z čistě přírodních ingrediencí. Jeho receptura je stále tajná, víme jen, že k jeho výrobě byly použity různé aromatické byliny, kořínky a bobule. Recepturu sestavil v roce 1875 lékárník Peloni, který likér pojmenoval po alpském masivu Bràulio. Dřevěný pultový stojan jsme navrhli a vyrobili pro první uvedení likéru na rakouský trh. Pro launch byly vybrány prodejny s delikatesami a luxusním alkoholem, byl tedy kladen důraz na celkový premiový vzhled.

Toper s motivem horského prostředí komunikuje přímo samotný původ produktu z jihotyrolských Alp. Dřevěná podstava, plastické logo, kovové obruče a korková zátka s patinou, to vše dokonale evokuje ony obrovské dubové sudy, ve kterých likér zraje a které mu dodávají jeho nezaměnitelnou trpkou-sladkou chuť. Na první pohled jsou tedy komunikovány hlavní atributy produktu. Kombinace dřeva a kovu podtrhuje také jeho premiovost. Jakmile se produkt na trhu etabluje, plánuje společnost Campari vyrábět také podlahovou variantu, kterou jsme navrhli pro odběr většího množství zboží. A co říct na závěr? Nejlepší je Bràulio servírovat na ledu. Tak na zdraví.

27



TRADIČNÍ POP PROSTŘEDKY
ALKOHOLICKÉ NÁPOJE, TABÁK



POPAI
AWARDS



28

STOJAN KARTONOVÝ ŠARIŠ

- Zadavatel:** Pivovary Topvar a.s.
Příhlašovatel: Authentica, s.r.o.
Autor: authentica design
Materiály: Karton, PET, plastové nýty
Použití exponátu: HM, SM Svk

Charakteristika exponátu: Zadáním klienta bylo navrhnout a vyrobit atraktivní stojan pro komunikaci značky Šariš jako podpory uvedení na trh nového produktu - Šariš Tmavý plech 0,5l.

Stojan měl být jednoduše umístitelný na různé typy prodejen, dostatečně stabilní a na první pohled mělo být jasné, že se jedná o značku Šariš. Tento požadavek se podařilo naplnit.

Stojan sám pak svým zpracováním a designem velmi věrně komunikuje výrobek samotný, čtyřsladový pивní speciál, který se vyznačuje svým nezaměnitelným aroma, které je směsí vůní speciálních sladů a kvalitního žateckého chmele. Lahodnost piva spočívá v kombinaci světlého, bavorského, karamelového a barevného sladu.



SKŘÍŇKA BAILEYS

- Zadavatel:** STOCK Plzeň – Božkov s.r.o.
Přihlašovatel: Authentica, s.r.o.
Autor: Design by Stock Spirits Group
Materiály: LTD Mirror Gloss Ivory / LED podsvícení
Použití exponátu: Umístění na obchodních řetězcích

Charakteristika exponátu: Cílem exponátu skříňky Baileys je navodit v zákazníkovi touhu ochutnat výjimečný irský krémový likér, nabízený v netradičním a exkluzivním POS vystavení, které evokuje domácí pohodu. Skříňka je vyrobena ze speciálního materiálu LTD Mirror Gloss Ivory, který podtrhne luxusní design vystavení.

Pravá spodní police má odnímatelné falešné čelo imitující 3 malé zásuvky, upevněné na magnety. Kapacitu skříňky tak lze snadno zvýšit.

Prosvětlení vnitřního prostoru policek je dosaženo prosvícením „akrylátu dual satin“ do hrany, pomocí LED pásek, umístěných v LED lištách. Tímto světelným efektem se nám podařilo docílit větší vizibility vystavených produktů.

Loga na skříňce jsou plastická a na horní desce je použito plastové zrcadlo.

29

KATEGORIE

D

TRADIČNÍ POP PROSTŘEDKY
ALKOHOLICKÉ NÁPOJE, TABÁK



POPAI
AWARDS



STOJAN NA LAHVE JACK DANIEL'S

- Zadavatel:** Brown-Forman Czechia s.r.o.
Příhlašovatel: WILLSON & BROWN CZECH spol. s.r.o.
Autor: WILLSON & BROWN CZECH spol. s.r.o.
Použité materiály: Kov, sklo, plast

Popis stojanu: Prémiově vyhlížející stojan určený pro světový trh. Na kovové, elegantní konstrukci je umístěno množství detailů, jako např. podsvícení produktů, podsvícení loga Jack Daniel's a navícení bočnic stojanu. V úrovni očí je umístěna prosvícená vitrína určená pro produkty vyšší třídy. Pro snadnou manipulaci je stojan opatřen kolečky.

30



JOHNNIE WALKER BLENDER'S BATCH

Zadavatel: Diageo Polska

Přihlašovatel: WILLSON & BROWN CZECH spol. s.r.o.

Autor: WILLSON & BROWN CZECH spol. s.r.o.

Použité materiály: dřevotříska, plexisklo, HPL s laminem, LED, plast, dřevo

Popis stojanu: Stojan byl navržený tak, aby svým konceptem a stylem cílil převážně na mladší generaci konzumentů. Důraz byl kladen na zvýraznění sloganu „keep Walking“, který je využíván souběžně jak v ATL, tak BTL kampaních. Klíčovým materiálem pro výrobu stojanu bylo zvoleno dřevo, které dodává stojanu nádech autentičnosti. Uspořádání stojanu umožňuje zákazníkovi možnost přístupu k produktu z 360°.

31

KATEGORIE

D

TRADIČNÍ POP PROSTŘEDKY
ALKOHOLICKÉ NÁPOJE, TABÁKPOPAI
AWARDS

KAISER TOWER GRILL

Přihlašovatel / Name of applicant: ATS Display Sp. z o.o.

Zadavatel/ Advertiser: Olympic Brewery Greece

Autor / Author: ATS Display Sp. z o.o.

Použité materiály / Material from which the exhibited product is composed of:
konstrukce z kovu a dřevotřískových desek / metal and chipboard plate construction.

Použití exponátu / Where and how has it been used:
v řeckých obchodních řetězcích / Greek retail chains.

Charakteristika / Exhibit description:

POP realizace má konstrukci z kovu a dřevotřískových desek v černé barvě. Posuvná základní část je opatřena šesti nožkami. Boční a zadní části jsou vyrobeny z černé dřevotřísky. Po stranách jsou dřevěné rukojeti (3 kusy na každé straně) a stříbrné nálepky.

Unit based on metal and chipboard plate construction in black color. Posuvná základní část je opatřena šesti nožkami. Sides and back are made of black chipboard. On the sides are wooden handles (3 per on each side) and silver stickers under them.

32

KATEGORIE

E

TRADIČNÍ POP PROSTŘEDKY
HORECAPOP AI
AWARDS

33

PULTOVÝ STOJAN SMARTY

- Zadavatel:** DM LIFE, S.R.O.
Přihlašovatel: HORMA - P.O.P. Displays
Autor: HORMA - P.O.P. Displays
Materiály: kov, papír, LED dioda
Použití exponátu: hotely, restaurace, bary

Charakteristika exponátu: Chytrý lišák SMARTY s jiskrou v oku, potřeboval pultový stojan na svůj unikátní nápoj... Tak jsme mu jej k jeho plné spokojenosti navrhli a vyrobili. Stojan má tvarově připomínat plechovku Smarty Drinku. Koupí produktu se přispívá na mladé hokejisty.





PILSNER URQUELL PRODUKTOVÁ SADA

- Zadavateľ:** Plzeňský Prazdroj a.s.
Prihlašovateľ: ROSS s.r.o.
Autor: ROSS s.r.o.
Materiály: Al profil, dibond, akrylát, PETG, oceľ, LED
Použitie exponátu: Exteriérová reklama v segmente Horeca

Charakteristika exponátu: Cieľom zadávateľa bolo vytvoriť univerzálnu exteriérovú sadu, kompatibilnú so všetkými typmi prevádzok. Jej účelom bolo vytvoriť jednotný, vysoko exkluzívny, ale jednoduchý dizajn a nahradiť už existujúce rôzne typy reklám, ktoré sú v súčasnosti diferencované v závislosti na ich umiestnení – bežné alebo historické časti mesta. Súčasťou exteriérovej sady je fascia, svetelná výstrč, malá svetelná výstrč, tabuľa, menubox a I-stojan. Voľba materiálov vyplývala z prevádzkových požiadaviek klienta na dlhodobú životnosť, vysokú odolnosť voči poveternostným podmienkam a prémiovej prezentácie značky. Exteriérová sada svojím dizajnom vyzdvihuje samotné gastro zariadenie, zároveň vytvára nenásilnú formu povedomia o značke klienta a posilňuje jej vizibilitu.



INFORMAČNÍ STOJAN COOP RESTAURANT

Zadavatel: Frontwork AG

Příhlašovatel: Authentica, s.r.o.

Autor: Frontwork AG

Materiály: Dřevo (dub masiv), se zapuštěnými neodimovými magnety, povrch dřeva ošetřen voděodolným nátěrem, podstava z ocelového plechu, kolečka, PET kapsy se zapuštěnými výpalky z magnetické nerezí

Použití exponátu: Permanentní informační stojan umístěný u vchodu do restaurací COOP informuje o aktuální denní nabídce a týdenních akcích

Charakteristika exponátu: Informační stojan se nachází před vchodem do 152 restaurací COOP. Jeho úkolem je informovat hosty o aktuální denní nabídce a nejnovějších akcích. Ačkoliv byl jako hlavní materiál zvolen masivní dub, působí stojan velice lehce. Pozornost upoutává především díky svému elegantnímu designu a čistému provedení. Podstava byla vyrobena z ocelového plechu, díky kterému je stojan dostatečně stabilní. Aby byl plně funkční a umožnil zaměstnancům restaurace lehkou manipulaci, byl doplněn masivními pojezdovými kolečky zasazenými do ocelové podstavy. Komunikační plocha je plně využita, z obou stran je stojan opatřen zapuštěnými plastovými kapsami ve dvou formátech, které jsou na dubové desky uchyceny pomocí magnetů umístěných ve dřevě a výpalků z magnetické nerezí v plastových kapsách. Plakáty s akční nabídkou jsou díky tomuto řešení snadno vyměnitelné. Cílem informačního stojanu bylo evokovat především přírodní design, který by měl být v symbióze s produkty, které restaurace nabízí.

35

KATEGORIE

E

TRADIČNÍ POP PROSTŘEDKY
HORECAPOP AI
AWARDS

36

COCA-COLA GRILL TRUCK

- Zadavatel:** Coca-Cola HBC Česká republika
Příhlašovatel: up brand activation, s.r.o.
Autor: tým agentury up brand activation
Materiály: plech, dřevo, plast

Použití exponátu: Grilování patří k létu a Coca-Cola zase ke grilování. Proto vyrazil Coca-Cola Grill Truck poprvé po Česku a na Slovensku. Roadshow, která probíhala od června do září, měla za úkol podpořit významné zákazníky společnosti Coca-Cola ze segmentu HoReCa. Nabízeny byly pokrmy, které zapadaly do konceptu amerického „fastfoodového“ jídla. Návštěvníci tak mohli ochutnat především hamburgery v combo menu s vychlazeným nápojem Coca-Cola. Klíčovou postavou se stal známý kuchař a odborník na americkou kuchyň – Robert Bezděk. Robert měl na starosti nejen přípravu pokrmů, ale také mentoring zaměstnanců partnera. Během 98 dní bylo uskutečněno 68 zastávek, ujetu 9000 km a naservírováno 7000 combo menu. Zastávky byly převážně věnovány sezónním provozovněm a atraktivním turistickým místům, jedním z nich byl i Olympijský park na Lipně.

Charakteristika exponátu: Nejvizibilnější součástí expozice tvoří Coca-Cola Grill Truck, který vznikl z legendárního amerického airstreamu. V rámci zóny si můžete odpočinout na originálním nábytku z Coca-Cola přepravek. Ale především si můžete pochutnat na vynikajícím hovězím burgeru!



TRADIČNÍ POP PROSTŘEDKY
HORECA



POPAI
AWARDS



37

PRESENTER SCHWEPPEES 4X250 ML

Příhlašovatel / Applicant: ATS Display Sp. z o.o.

Zadavatel / Advertiser: Coca-Cola HBC Greece S.A.I.C

Autor / Author: ATS Display Sp. z o.o.

Použité materiály/ Material from which the exhibited product is composed of:

černé boční strany, transparentní a bílé PMMA desky/ black hips, transparent & white PMMA.

Použití exponátu/ Where and how has it been used:

Schweppes Bottle Presenter byl navržen tak, aby komunikoval prémiovost značky Schweppes prostřednictvím osvětlené spodní části a také aby zvýraznil charakteristické prvky značky - bubliny a logo - na transparentním oblouku, který zahrnuje celé portfolio produktů. Tento POP materiál je určen k umístění ve špičkových barech a je i velmi pozitivně hodnocen vlastníky barů, protože dokonale ladí s prostředím a designem barů.

Schweppes Bottle Presenter was designed to convey Schweppes brand premiumness through its illuminated base and by showcasing the distinctive brand elements - bubbles & logo - on a transparent arc that embraces the full product portfolio. The material was intended to be placed in high-end bars and proved to be highly acceptable by the bar owners, as it fitted perfectly with the atmospheric design of the outlets.

Charakteristika / Exhibit description:

Tato POP realizace je vyrobena z černé plastové spodní části s vakuově tvarovaným prvkem. Hlavní část je vyrobena z ohýbaného, průhledného plastu. Stojan je vyroben tak, aby unesl 4x250 ml lahví RGB Schweppes. Spodní část je osvětlena a na bočních stranách jsou otvory imitující bubliny a nalepeny další prvky. Komunikace: tištěný Schweppes logotyp. Exponát je vybaven skrytou zásuvkou a odpojitelným černým kabelem l, 2m.

Bottle Presenter made out of black plastic base closed with vacuum formed element. Body made out of bent, transparent plastic. Presenter adjusted to hold 4x250 ml RGB Schweppes bottles. Presenter has illuminated base. On sides presenter has cut holes imitating bubbles and stuck additional elements. Communication: printed Schweppes logotype. Unit equipped with hidden in base DC socket and detached black cord l,2m.



38

COCA-COLA MENU CUBE

Příhlašovatel / Applicant: ATS Display Sp. z o.o.

Zadavatel / Advertiser: Coca-Cola HBC Greece S.A.I.C

Autor/ Author: ATS Display Sp. z o.o.

Použité materiály / Material from which the exhibited product is composed of:

dřevo a plast / wood & plastic.

Použití exponátu / Where and how has it been used:

Exponát Coca-Cola Cube Menu byl vytvořen s cílem podpořit novou nabídku nealkoholických nápojů Coca-Cola („virgin“ koktejly) v kavárnách a v barech. Hlavním cílem bylo upoutat pozornost spotřebitele a zvýšit povědomí o tomto novém portfoliu. Výsledkem je dřevěná konstrukce, která zahrnuje snímače pohybu a LED osvětlení. Kostka po jejím umístění v prodejně zvýšila prodeje nových produktů Coca-Cola o více než 40 % oproti předchozímu období a došlo také ke zvýšení spokojenosti majitelů prodejen.

Coca-Cola Menu Cube was developed to promote the new non-alcoholic propositions of Coca-Cola (virgin cocktails) in the café and bar outlets. The key objective was to capture consumer attention and increase awareness on this new portfolio. The result was the development of a premium wooden construction which incorporates move sensor & LED illumination. After its placement in-store, the cube increased the transactions of the new Coca-Cola propositions by more than 40% vs. the previous period, increasing the satisfaction of the outlets' owners.

Charakteristika / Exhibit description:

Osvětlená kostka s nabídkou nápojů je vyrobena z lakované, mořené překližky v tmavě hnědé barvě. Skládá se z 5 panelů s trvale tištěnou grafikou. Každý panel je osvětlen LED moduly s propojením se senzorem a bateriemi. Kostka se rozsvítí při doteku. Dodatečné vybavení tvoří silikonové podstavce.

Illuminated menu cube made of lacquered and stained in dark brown color plywood. Unit equipped with 5 panels with permanently printed graphic. Each panel illuminated by LED modules connected with move sensor and batteries. Cube turns on when someone touches it. Additionally silicone feet.



RADEGASTOVNA

Zadavatel: Plzeňský Prazdroj, a.s.

Příhlašovatel: Plzeňský Prazdroj, a.s.

Autor: Ing. arch. Jan Bouček

Materiály: Dřevo, kov, kámen

Použití exponátu: Nová podoba konceptové hospody značky Radegast podporující identitu značky.

Charakteristika exponátu: Radegastovna je hospoda pro pravé chlapy. Charakterizuje je ji drsnost výtvarného zobrazení, odolnost použitých materiálů a myšlenka silné vazby na region. Radegast - to jsou Beskydy, ale i Ostravsko. Kopce i doly. Krajina nejen přírodní, ale i ta průmyslová - ocelářská. Obě totiž skýtají výrazný výtvarný potenciál pro vytváření interiéru. Oba dva celky mohou fungovat samostatně, ale mohou se i vhodně doplňovat. Materiály jsou ryze přírodní - dřevo a kámen se tu snoubí s materiálem vznikající lidskou silou.

Barevnost je založena na kombinaci tlumených barev (zejména ve škále šedé a černé), které kontrastují a podtrhují výraznější barevnost přírodního dubu a světloněhožluté kůže. Doplňkovou barvou na stěnách je tlumená zelená přecházející do odstínu khaki.

39

KATEGORIE

F

TRADIČNÍ POP PROSTŘEDKY
DROGERIE, KOSMETIKAPOP AI
AWARDS

40

SYSTEM PROFESSIONAL

Zadavateľ: HairCare Professionals, s.r.o.
Príhlašovateľ: ROSS s.r.o.
Autor: ROSS s.r.o.
Materiály: jaklová konštrukcia, komatex, HPS, sklo, LED pásy

Použití exponátu: Image stojan na prevádzke

Charakteristika exponátu: Keď sa spája elegancia s jednoduchosťou, výsledok vždy príjemne prekvapí. Známe príslovie „v jednoduchosti je krása“ potvrdzuje aj svetelný regál System professional, ktorý je vyrobený z vysoko kvalitných materiálov a prezentuje exkluzívnosť produktov danej značky. Celkový dojem umocňujú sklenené police a biele LED pásy umiestnené v konštrukcii regálu, ktoré zároveň vytvárajú luxusné prostredie svojím decentne tlmeným svetlom. V podstave regálu je umiestnený pre zákazníka neviditeľný šuplík, prítomnosť ktorého je ale nenahraditeľná pre obsluhu. System professional je prepracovaný do posledného detailu a okrem estetického dojmu je maximálne využitá jeho funkčnosť v podobe prezentačnej plochy. Regál je nielen professional z pohľadu značky prezentovaného tovaru, ale aj samotného prevedenia.



SET DISPLAYŮ RYOR

Zadavatel: RYOR
Přihlašovatel: SÁRA
Autor: SÁRA
Materiály: LTD, plexi, hliník

Použití exponátu: Partnerské prodejny RYOR v ČR

Charakteristika exponátu: Set tří stojanů pro produkty české přírodní kosmetiky RYOR. Podlahový stojan je určen pro vybrané partnerské prodejny nabízející sortiment RYOR. Stříbrný podstavec a topper s výměnnou grafikou je prostorem pro aktuální kampaň a komunikaci novinek, police pak pro prodej kompletního sortimentu značky. Stojan je navržen pro umístění v prostoru a přitahuje pozornost nakupujících světlem. Pultové stojánky jsou umístěny v pokladní zóně pro doplňkový prodej. Čistý design a provedení jsou v souladu se značkou.

42

STOJANY LOVE IS ON NA KOSMETIKU REVLON



- Zadavatel:** Prestige Products Česká Republika s.r.o.
- Přihlašovatel:** MORIS design s.r.o.
- Autor:** MORIS design s.r.o.
- Materiály:** LTD černé, tloušťka 19mm, kovové police s práškovým lakováním, LED osvětlení, plexi v různých tloušťkách a barevné škále
- Použití exponátu:** Exkluzivní stojany na prémiovou dekorativní kosmetiku Revlon pro prodejny Rossmann a Fann parfumerie.

Charakteristika exponátu: Zákazník získal exkluzivní zastoupení ikonické americké kosmetické značky Revlon, pro kterou potřeboval vymyslet, navrhnout a vyrobit stojany, které ženu okamžitě vizuálně přitáhnou a pohltní. Navrhli jsme modulární sexy svůdné stojany, které přesně vystihují slogan „LOVE IS ON“. Lesklá černá ve spojení s korporátní červení je kombinací, která ve světě luxusu vyvolává dráždivé asociace. Stojan nabízí možnost výměnných bočnic (například v designu krajky či vysokého lesku), světelného hot spotu na komunikaci novinek či produktů v akci, a dále také možnost uzpůsobení rozmístění jednotlivých polic na dekorativní kosmetické produkty. Police jsou podsvětlené LED pásky tak, aby kosmetika Revlon vynikla a lákala ke koupi. Modulární stojan s produkty Revlon je tak synonymem ženské krásy.

Stojany jsou nyní umístěny v celé síti drogerií Rossmann, ve FAnn parfumeriích v ČR i SR a klient plánuje jejich rozšíření do dalších prodejen drogerií/parfumerií i na nezávislý trh. Stojany se instalovaly postupně od jara 2016 a uvedení značky na trh sebou přineslo okamžité výsledky v porovnání vnímání značek ze stejného prémiového segmentu jako jsou například značky Bourjois nebo L'Oréal.



43

PRÉMIOVÉ RÁMEČKY / BRANDING REGÁLŮ DO DROGERIÍ TETA

Zadavatel: p.k.Solvent s.r.o.

Příhlašovatel: MORIS design s.r.o.

Autor: MORIS design s.r.o.

Materiály: LED diody, plexisklo satin, zlatá fólie s laminací, dibond

Použití exponátu: Světelný i nesvětelný branding regálů s prémiovými produkty v drogeriích Teta.

Charakteristika exponátu: Cílem návrhu a instalace prémiového značení na regálech Teta drogerie je usnadnit prémiovému zákazníkovi orientaci na regále, stát se experty ve vybraných kategoriích a zvýšit tak podíl těchto kategorií v nákupním košíku. S tím se pojí i cíl zvýšení celkové obrátky prémiových produktů bez nutnosti využití slevových promo akcí.

Projekt brandingu regálů s prémiovými drogistickými produkty je zajímavý i svým sofistikovaným testováním, které pracovalo s několika kategoriemi a mnoha testovacími parametry. V první fázi jsme spolu s klientem začali na konci roku (před Vánoce) 2015 testováním kategorie prémiového holení, které má v té době sezonu. To spočívalo v pevném regálovém zarámování produktů. Následně se na jaře 2016 připojila kategorie péče o vlasy, pro kterou se vyvinul modulární systém rámečku, který lze posouvat a měnit podle regálového umístění. Byly testovány 3 varianty velikostí (1 police, 3 police, 5 polic zboží), na kterých se ukázalo, jak značení funguje s ohledem na změnu chování zákazníků. V poslední letní fázi jsme doplnili i kategorii pleťové kosmetiky. V první fázi se testovalo bez podsvětlení, v druhé přibyla elektrifikace, která umožnila podsvícení rámečků upozorňujících na produkty v nich i v bezprostředním okolí. Pilot probíhal vždy na 30 prodejnách a data se porovnávaly s dalšími referenčními prodejny, kde značení nebylo. Díky velkému množství prodejen, skutečným nákupům, klubovým datům zákazníků a dalším parametrům bylo možné velmi podrobně pochopit, jak značení funguje a jak mění zákaznické chování.

Výsledkem je zjištění, že zviditelnění prémiových produktů za účelem navýšení prodejů v obchodech funguje obchodně výborně na celou kategorii, nejen na produkty v rámečku samotném.

Chování zákazníků je velmi podobné bez ohledu na velikost rámečku, tedy největší ROI je na jednopolicovém systému brandingu. Obecně funguje prémiový koncept nejlépe při umístění v hlavní uličce, tedy na viditelnějších místech. Z hlediska regionálního je koncept účinnější ve větších městech a v obchodních centrech, protože zde nakupuje nejvíce prémiových zákazníků. Výsledky testování ukazují, že všechny brandingy vykazovaly navýšení prodejů celé kategorie, a to mezi 8 – 15 %, v průměru celkově o 11 %.

Řešení je velmi jednoduše instalovatelné na standardní regálový systém bez nutnosti speciálních požadavků na montáž. Klient plánuje s nasazováním prémiového značení i nadále pokračovat na další kategorie a na všechny prodejny Teta drogerií.

44

STOJAN PALMOLIVE NATURALS

- Zadavatel:** COLGATE - PALMOLIVE Česká republika spol. s r. o.
Přihlašovatel: LOGIK, s. r. o.
Autor: kreativní oddělení LOGIK
Materiály: boky a police: E-vlna
 čela: EB-vlna

Použití exponátu: retail

Charakteristika exponátu: Tvarově netradiční prodejní stojan pro promo přírodní řady kosmetiky Palmolive Naturals. Netradiční konkávní bočnice odkazují na tvar balení produktů. 360° komunikace s nakupujícími, přístup k promovanému zboží ze dvou stran.



KATEGORIE

F

TRADIČNÍ POP PROSTŘEDKY
DROGERIE, KOSMETIKAPOP AI
AWARDS

KOČÁREK JOHNSON'S BABY

Zadavatel: Johnson & Johnson, s.r.o.

Příhlašovatel: Authentica, s.r.o.

Autor: authentica design

Materiály: Karton

Použití exponátu: Obchodní řetězce i tradiční trh v ČR i SR

Charakteristika exponátu: Když jsme si poprvé přečetli zadání zákazníka ve znění: „Potřebujeme prodejní stojan, z kartónu, ve tvaru kočárku“, řekli jsme si, zase výzva. Cílem stojanu je prezentace dětské kosmetiky Johnson & Johnson tak, aby se maminky i děti ztotožnily nejen se značkou, ale se samotným produktem. Zadání pokračovalo: stojan musí mít rozměr 60 x 40 x 150 cm. V tu chvíli se zdála být realizace téměř nemožná. Naše kolegy kreativce však zadání nezaskočilo. Chopili se úkolu a připravili hned napoprvé takový návrh, do kterého se všichni, včetně klienta zamilovali. Pak už bylo na našich konstruktérech vyrobit stojan dle vizualizace.

S výsledkem jsme byli spokojeni, klientovi se stojan líbil a na trhu měl velký úspěch. Bylo vyrobeno celkem 150 kusů.

45

KATEGORIE

F

TRADIČNÍ POP PROSTŘEDKY
DROGERIE, KOSMETIKAPOP AI
AWARDS

46

FLASCHENDISPLAY IPURO

Zadavatel: Gries Deco Company GmbH

Přihlašovatel: Authentica, s.r.o.

Autor: authentica design

Materiály: Kov, plast, LED osvětlení

Použití exponátu: Prodejny s potravinami, nábytkem a zahradnickými potřebami

Charakteristika exponátu: Pro německou firmu Gries Deco Company GmbH byl navržen a vytvořen tento elegantní a díky svým rozměrům zároveň nepřehlédnutelný display Ipero-Raumduft. Podoba stojanu se odráží i ve filozofii značky vůní ipuro, která si zakládá na exkluzivitě produktů vyrobených z přírodních esencí.

Korpus lahvého stojanu je vyroben z kovu s plastovými doplňky. Použité LED osvětlení poutá pozornost zákazníka a zvýrazňuje tak vystavení vzorků po stranách.

Stojan je jedinečný svým tvarem, který kopíruje vystavené produkty a není možné jej přehlédnout. Ať už je umístěn v prodejnách s potravinami, nábytkem nebo zahradnickými potřebami. I přes jeho velikost jej lze snadno rozložit a transportovat. Jelikož je zároveň vybaven kolečky, umožňuje klientovi jednoduchou manipulaci v místě prodeje.

Stojan si získal oblibu u obchodníků v Německu, Rakousku a Slovinsku a je stále více využíván k podpoře prodeje tohoto exkluzivního interiérového parfému.



KATEGORIE

F

TRADIČNÍ POP PROSTŘEDKY
DROGERIE, KOSMETIKAPOP AI
AWARDS

SET BARKETY A COFFRETU L'ORÉAL FEMME FATALE

- Zadavatel:** L'Oréal Österreich GmbH
Příhlašovatel: Authentica, s.r.o.
Autor: Konstrukce authentica design, grafika zadavatel
Materiály: Karton
Použití exponátu: Síť drogerií DM a BIPA

Charakteristika exponátu: Cílem bylo vyrobit barketu pro launch řasenky a rtěnky značky L'Oréal v síti drogerií BIPA a DM v Rakousku. Presentovány a prodávány jsou produktové novinky: řasenka Volume Million Lashes Fatale a rtěnka s 24-karátovým zlatem Color Riche Gold Obsession.

Barketa pracuje se zlatými prvky, které evokují obsah zlata v limitované edici rtěnek, a se symbolem vějíře. Tzv. „Femme Fatale“, osudovou ženou, se bude cítit být každá, která použije tyto dva produkty od L'Oréalu, jež cílí na mimořádné zvýraznění řas a rtů. Patronkou novinky je modelka Irina Shayk, která se stala novou tvář L'Oréal Paris.

Na podporu tohoto produktu, Volume Million Lashes Fatale, jsme vyrobili i netradiční coffret, rovněž ve tvaru vějíře, který dokonale koresponduje s barketou. Díky zajímavému konstrukčnímu řešení působí velmi luxusně a originálně. Celý koncept promoakce dokáže zaujmout na první pohled. Kartonové řešení působí velmi prémiově, čehož jsme docílili zvolenou povrchovou úpravou s lesklým laminem, zlatými prvky i skvěle vyvedenou grafikou.

Touha po kvalitním produktu, který je podprahově skvěle komunikován, vítězí u většiny zákaznic. Coffret je velmi krásným a originálním dárkem a potěší každou ženu, bez ohledu na věk.

47

48

PODLAHOVÝ STOJAN TOTEM

Zadavatel: CARUN PHARMACY s.r.o.

Příhlašovatel: HORMA - P.O.P. Displays

Autor: HORMA - P.O.P. Displays

Materiály: kov, dřevo

Použití exponátu: Indiánské osady v Kanadě

Charakteristika exponátu:

- přírodní materiály
- 680 různých indiánských kmenů
- žádné ostré rohy
- přeprava do Kanady
- originální design

Tak přesně takto znělo zadání na podlahový stojan pro kanadskou organizaci JNLF, která zastřešuje všechny původní indiánské obyvatele Kanady. Stojan je určen pro konopné produkty značky Carun a každá indiánská osada má svůj vlastní stojan opatřen svým kmenovým znakem. Stojan má unikátní systém skládání. Bez mechanického spojování lze stojan složit i rozložit do 3 minut, aniž by byla ovlivněna výsledná stabilita stojanu. Tímto konstrukčním řešením došlo k výraznému snížení logistických nákladů.





TRADIČNÍ POP PROSTŘEDKY
PÉČE O ZDRAVÍ



POPAI
AWARDS

49



CRYSTAL GENICS DISPLAY

Zadavatel: LUZZANI DENTAL S.R.O.

Přihlašovatel: DEKOR, spol. s r.o.

Použití exponátu: prezentace dentální sprchy v zubní ordinaci, USA / 10 ks

Charakteristika exponátu: Celoplastový display s kovovou základnou pro prezentaci pomůcky pro dentální hygienu přímo v ordinaci zubního lékaře. Pacient si může za asistence lékaře vyzkoušet účinky a vybrat dentální sprchu, která mu vyhovuje.

Bylo potřeba stojan opatřit silným LED osvětlením, které bude výraznější než osvětlení v ordinaci.



TRADIČNÍ POP PROSTŘEDKY
PÉČE O ZDRAVÍ



POP AI
AWARDS



PHILIPS SONICARE

Zadavatel: PHILIPS ČR s.r.o.
Příhlašovatel: Authentica, s.r.o.
Autor: authentica design
Materiály: PMMA plast, dřevo, LED osvětlení

Použití exponátu: elektro prodejny – permanentní vystavení

Charakteristika exponátu: Vyhrát tendr a vyrábět opět prémiové vystavení na kartáčky bylo pro nás velkou výzvou, neboť šlo o možnost pokračovat v podpoře tohoto výjimečného výrobku již v druhé generaci podpory na celém trhu.

V návrzích designu jsme vycházeli z dodaných guidelines a materiálů pro podporu značky. S ohledem na skvělý design zubních kartáčků jsme chtěli jejich vystavení podpořit a zaujmout více zákazníku na trhu. Proto jsme se rozhodli celou sestavu dát na světlý dřevěný základ a teprve na tento základ umístit plastovou sestavu s produkty. Celé vystavení podtrhuje tenká linka bílého LED osvětlení mezi dřevem a plastem. Navíc jsme pod jednotlivé kartáčky použili ještě zrcadlový akrylát. Nejdražší a prémiové produkty byly navíc vystaveny na podstavci s podsvícením, aby zákazníka zaujaly svým postavením a upozornily na své výjimečné vlastnosti. V požadavku od zákazníka bylo vystavení náhradních hlavic na kartáčky a snadnou výměnu těchto hlavic. To se povedlo díky otočnému segmentu s 6ti hlavicemi. Označení každého produktu je na výměnných kartách na šikmé přední hraně a zadní topkarta je podtištěná na čirý akrylát, což dává hloubku tisku a 3D efekt.

Displeje jsou vyrobeny tak, že je mohou snadno vystavit na prodejně přímo obchodní zástupci.

Vystavení displeje je zatím krátce na trhu, tedy nelze ještě vnímat zpětnou vazbu prodejní, ale od klienta máme odezvy, že se produkt na trhu velmi líbí a zákazníci lákají na prémiové výrobky PHILIPS.

50



TRADIČNÍ POP PROSTŘEDKY
**DOMÁCÍ POTŘEBY,
BYTOVÉ DOPLŇKY, HOBBY**



**POPAI
AWARDS**



KARTONOVÝ STOJAN HAMMERITE

Zadavatel: Akzo Nobel Coatings, a.s.

Příhlašovatel: Dago, s.r.o.

Autor: Dago Team

Materiál: Karton, diody

Použití exponátu: Hornbach

Charakteristika exponátu: Pro našeho klienta Akzo Nobel Coatings CZ, a.s. jsme navrhli a vyrobili produktový stojan pro nátěry kovů. Kartonová konstrukce musela splňovat podmínky pro vyšší zátěž polic produktů, nicméně, i přesto výsledkem byl otevřený typ stojanu, který přehledně pojme a komunikuje různé druhy nabízených nátěrů. To bylo možné díky mohutným, pro kartonovou výrobu nezvykle zaobleným bokům stojanu, které z vnější části seznamují nakupující s hlavními vlastnostmi a přednostmi výrobků. Samozřejmě nemůžeme vynechat hlavního hrdinu brandu, a také našeho vystavení, a to postavu rytíře, který v Hammerite brnění prezentuje krásnou finální podobu nátěrů. Právě horní část stojanu zaujme díky své tvarově výrazné podobě.

51



TRADIČNÍ POP PROSTŘEDKY
**DOMÁCÍ POTŘEBY,
BYTOVÉ DOPLŇKY, HOBBY**



**POPAI
AWARDS**



FH-DISPLAY

- Zadavatel:** BRITA GmbH
Příhlašovatel: Authentica, s.r.o.
Autor: authentica design
Materiály: Kov, plast potištěný
Použití exponátu: Specializované prodejny, lékárny

Charakteristika exponátu: Kovový stojan značky BRITA se řadí mezi moderní designově čisté stojany své doby. Jeho výjimečnost spočívá především v jeho modulárnosti, tj. možnosti přizpůsobovat stojan výškově dle individuálních potřeb klienta v místě prodeje. Dle požadavku zadavatele se stojan zakládá na minimalistickém a vzdušném designu a konstrukci sestávající se z dutých kvádrů. Celkový vzhled je puristický, podprahově tedy komunikuje vynikající kvalitu "čisté" vody, kterou zaručují produkty zn. Brita.

Barevně pak na bílém podkladu vynikne modrobílé logo, které zde dominuje. Jednoduchá, ale přesto funkční podoba tohoto stojanu koresponduje s mottem značky BRITA, z něhož jsme při vývoji vycházeli. Požadavek na tento stojan byl nechat vyniknout značku a byl jednoznačně splněn. I proto je dnes modulární stojan BRITA díky své nadčasovosti nedílnou součástí prezentace této značky.



53

AIR - ČISTIČKY A ZVLHČOVAČE VZDUCHU PHILIPS

Zadavatel: PHILIPS ČR s.r.o.
Příhlašovatel: Authentica, s.r.o.
Autor: authentica design
Materiály: plast, dřevo-lakovaná MDF a lamino, LED osvětlení

Použití exponátu: elektro prodejny –permanentní vystavení

Charakteristika exponátu: Zadání na tento projekt bylo ze strany zákazníka stručné a přehledné - požadován byl regál na vystavení 4 produktů a prémiový vzhled, který by podpořil uvedení designových produktů PHILIPS AIR na český a slovenský trh.

Snažili jsme se tedy návrhem podpořit prémiovost a čistý design produktu, a to jednoduchým designem a výběrem použitých barev, které propojují produkty a značku Philips.

Pro podporu prodeje a seznámení zákazníka s produktem jsme se rozhodli použít monitor, se smyčkou několika promo videí, umístěných přímo na stojanu hned vedle produktu, aby zákazník viděl zároveň jeho funkčnost. Modrá podsvícená linie na displeji upoutá v místě prodeje a spojením s čistou bílou nosnou konstrukcí nechá vyniknout designu produktů. Neovlivňuje tedy zákazníka jinými vlivy a vzniká tak konkrétní představa umístění produktu v jeho domácnosti.

Již při návrhu jsme uvažovali o použití materiálu lakované MDF s ohledem na zaoblené tvary stojanu, a o plastu pro podsvícení modré linie tak, aby linie stojanu byly propojené s produktem. Instalace stojanu s produkty byla provedena našimi instalačními týmy po celém území ČR a SK, a tak jsme měli brzy odezvu, jak na vystavení reagovali zákazníci. Reakce zákazníků na tohle prémiové vystavení byly pozitivní a zákazníci přilákalo nejen na podívání.





STOJAN TORCH

Zadavatel: Hasbro
Přihlašovatel: Authentica, s.r.o.
Autor: authentica design
Materiály: Akrylát / lamino

Použití exponátu: Prezentace produktu / prodejní stojan

Charakteristika exponátu: Jedním z důležitých kritérií pro vývoj tohoto stojanu byla nutnost spojit rozdílné požadavky klienta. Tj. navrhnout stojan vhodný jak pro prezentaci nového produktu – dráčka Torch, tak zároveň prodejní stojan, který bude k dispozici bezprostředně po skončení prezentace na prodejně. Výhodou pro zadavatele bylo také snížení nákladů na výrobu 2 různých stojanů. Finálně jsme navrhli a vyrobili dvoustranný stojan. Hlavní barketu s produktem je možné jednoduše (pomocí dvou šroubů) otočit a rychle tak změnit jeho využití. Podstavec napomáhá při prezentaci, neboť díky plně stěně včetně grafiky s obrázky děti jasně vidí, co všechno mohou s dráčkem dělat. Představení výrobku tak neruší prodejní balení umístěné v podstavci, ale vše je zaměřeno právě na 1 prezentovaný, volně přístupný kus. Barketu je možné také použít samostatně bez podstavce, například pro umístění na stůl či do výlohy. Po skončení prezentací se barketka otočí na otevřenou stranu podstavce a plní tak funkci pro přímý prodej. Zákazník má po ruce i prodejní balení baterií, takže má vše potřebné pro spuštění zakoupeného produktu. Dráček včetně větvičky jsou samostatně přichyceny pomocí navijecího lanka, takže si děti mohou interaktivní hračku reálně vyzkoušet (pomazlit se s ním), ale zároveň je zde zabezpečení proti odcizení.

54



55

MINECRAFT VYSTAVENÍ V HAMLEYS

Zadavatel: MICROSOFT ČR

Příhlašovatel: Authentica, s.r.o. + CreativeDreams s.r.o.

Autor: authentica design

Materiály: Dřevo, kov, softshell materiál s potiskem, plast

Použití exponátu: Uvnitř místnosti dlouhodobé vystavení

Charakteristika exponátu: Zážitková prezentace Minecraft od společnosti Authentica pro hračkářství Hamleys. Do jedné z největších prodejen na světě, kterou na jaře letošního roku otevřela síť hračkářství Hamleys v Praze, putovala nepřehlédnutelné zážitková prezentace od společnosti Authentica a CreativeDreams.

Příznivci kultovní hry MINECRAFT od společnosti Microsoft ČR mohou nyní okusit virtuální prostředí počítačové hry přímo na vlastní kůži. Na téměř 50m² zde vyrostl netradiční hrací koutek, kde vás vtáhnou do hry útvary z typických stavebních kostek potažených softshellem, nemůžete minout 3 sloupky s tablety a herními konzolemi, anebo si můžete začít stavět svůj svět u televizní stěny s X-boxem. Prodejní regály se zbožím jsou integrovány do celého vystavení, a tak si nemusíte chodit pro svůj vlastní MINECRAFT daleko.

Synonymem pro hračky je vlastně zábava. A to tyto zážitkové prezentace zcela splňují a tak výborně zapadají do prodejní koncepce sítě Hamleys, jež je přeci jen něco více, než jen obyčejné hračkářství.





TRADIČNÍ POP PROSTŘEDKY
PET FOOD



POP AI
AWARDS

56

PODLAHOVÝ STOJAN AKVÁRIUM

- Zadavatel:** DAJANA PET s.r.o.
Příhlašovatel: HORMA - P.O.P. Displays
Autor: HORMA - P.O.P. Displays
Materiály: kov, plast
Použití exponátu: zverimexy, chovatelské potřeby
Charakteristika exponátu: • kompletní výměna grafiky
• skládací stojan



Tak přesně těmito body jsme se řídili při návrhu podlahového stojanu na akvaristická krmiva značky Dajana Pet. Celou grafiku stojanu je možné opakovaně měnit za zlomek pořizovací ceny stojanu nového. Grafika se do stojanu jednoduše zasunuje, proto je její výměna velice rychlá. Celý stojan lze pro lepší přepravu či uskladnění složit.



PET BUTIK U OCÁSKU

Zadavatel: KS RENT

Příhlašovatel: MORIS design s.r.o.

Autor: MORIS design s.r.o.

Materiály: Dřevěný nábytek - LTD, lakovaná MDF, použití SlattWall systémů pro uchycení zboží, na stropě trámy

Použití exponátu: Luxusní maloobchodní prodejna se zbožím pro domácí mazlíčky

Charakteristika exponátu: Kompletní řešení in-store designu prodejny luxusního pet butiku zaměřeného především na prémiové zboží pro čtyřnohé mazlíčky, a to s omezeným rozpočtem ze strany zadavatele. Design byl zvolen ve stylu provenenské Provence v kombinaci s přírodními materiály, pro majitele jsme vymysleli i název a logo obchodu. V elegantním interiéru je například vedle pultu umístěná i lednička na čerstvá psí jídla nebo interaktivní obrazovka působící jako historizující obraz. Butik nabízí široké spektrum zboží včetně vlastních domácích produktů i pro ty nejnáročnější majitele zvířecích kamarádů. Realizace proběhla v zimě 2016, butik otevřel své brány návštěvníkům na jaře 2016. Přestože je prodejna na netradičním místě umístěném v nové zástavbě, majitelé vnímají vysoce pozitivní ohlasy ze strany zákazníků a pozvolný nárůst prodeje v řádu 5 – 15 % každý měsíc.

57



Interaktivní stojan PURINA FELIX

- Zadavatel:** Nestlé Česko s.r.o.
Příhlašovatel: Fiala a Šebek a.s.
Autor: Fiala&Šebek - kreativní návrh
ZOK Systems - návrh a realizace mechanismu
Materiály: Kov

Použití exponátu: Interaktivní permanentní stojan na vybraných prodejnách Albert Hypermarket

Charakteristika exponátu: Značka PURINA FELIX je poměrně novým hráčem na trhu krmiva pro kočky. Rychle se zabydlel mezi zavedenými značkami a již po pěti letech atakuje pozici jedničky. Jedním z klíčů k úspěchu je brand image značky - černobílý animovaný kocour Felix, který je hravý, rošťácký a vynalézavý. Cílem pro nově vytvářený stojan byla prezentace značky v souladu s brand image. Stojan měl být hravý a interaktivní. Vzhledem k tomu, že se jedná o permanentní stojan tak řešení muselo být trvalé, jednoduché a bezúdržbové. Finální řešení stojanu láká nakupující k interakci. Po zatažení za velké červené klubičko je nakupující odměněn vykrouknutím hlavy kocoura nad TOP kartou. Interakce nakupujícího se stojanem, potažmo se značkou Felix výrazně napomáhá k uskutečnění nákupu.



3D PROMO VYSTAVENÍ PŘÍSLUŠENSTVÍ

Zadavatel: Vodafone CZ

Přihlašovatel: WELLEN a.s.

Autor: team WELLEN

Materiály: tvarovaný plast, PVC samolepka, řezaná grafika, 3D instalace

Použití exponátu: Prodejny Vodafone, direktní kanál od 7/16

Charakteristika exponátu: Vodafone pro svůj sortiment hledal způsob atraktivního vystavení příslušenství pro navýšení prodeje tohoto zboží v direktních kanálech. Bylo potřeba navrhnout řešení nenáročné na prostor a využít stávající vybavení prodejny. Navrhli jsme systém sezónních tématických 3D parazitů, které se umísťují jako modul na standardní nábytek. Jako první byly realizovány motivy Sport a Cestování. Kombinují plast, polepy a řezanou grafiku. Komunikační pozadí tvoří standardizované postery.

59



TRADIČNÍ POP PROSTŘEDKY
SLUŽBY



POPAI
AWARDS



SMART CITIES PRO ONENET

Zadavatel: Vodafone CZ

Příhlašovatel: WELLEN a.s.

Autor: team WELLEN

Materiály: dřevovláknitá deska, řezaný polystyren a technická pěna,
3D tisk, PVC samolepka, LED světla, instalace technologií

Použití exponátu: Centrum Vodafone OneNet, výstava a veletrhy

Charakteristika exponátu: Pro prezentaci IoT technologií zákazníkům z B2B segmentu a veřejné správy bylo navrženo komplexní řešení, které interaktivní formou demonstruje jednotlivé prvky řešení. Jsou to především chytrá parkovací čidla, automatické hlásiče pro svoz tříděného odpadu apod. Pro demonstraci byl zvolen systém parkovacích puků, která je integrován do modulu. Dálkově ovládaná autíčka při zaparkování na pozici hlásí do mobilní aplikace správce, že je místo obsazeno. O vystavení je mimořádný zájem zejména na veletrzích a odborných konferencích.





FREENET TV SADA POS STOJANŮ

Zadavatel: MEDIA BROADCAST GmbH.

Příhlašovatel: DEKOR, spol. s r.o.

Použití exponátu: elektro prodejny v Německu – Media Markt

Charakteristika exponátu: Vystavené exponáty jsou ukázkou z celkově 17 POS produktů realizovaných v rámci reklamní kampaně na nový typ televizního, vzduchem šířeného televizního vysílání v HD kvalitě FREENET TV. Během 2 letních měsíců muselo být vyrobeno a redistribuováno na 100 velkých stojanů z MDF a dalších 500 stojanů z KAPY, vedle řady dalších POS materiálů jako byly speciální stojany z dibondu, woblery, stojánky na letáky, beachflagy a řada dalších stojánků a tiskovin. Vlajkovou lodí projektu byl vývoj velkého originálního stojanu, který bude dotvářet dojem solidnosti a kvality, který má prezentace nového produktu představovat. Základními požadavky na provedení bylo LED prosvícení loga, univerzální upevňovací systém na různé typy TV o velikosti 40", dodržení předepsané barevnosti lakování dle zadání a vytvoření dojmu vysoké hodnotnosti produktu.

Především celkový vzhled, kvalita provedení a důraz na vyšší odolnost a životnost stojanu byly důvodem, proč se zadavatel rozhodl pro použití UV potištěného materiálu KAPA na úkor levnějšího kartonového řešení. Stojany z KAPY na první pohled vyzdvihují kvalitativní aspekt kampaně a v kombinaci s chytrým a jednoduchým řešením uchycení topperu vytváří dojem kvalitně odprezentovaného produktu.

62

KATEGORIE

K

TRADIČNÍ POP PROSTŘEDKY
SLUŽBY



POPAI
AWARDS

63



„HBO GO STREAMING PLATFORM“

Zadavatel: HBO Polska

Příhlašovatel: WILLSON & BROWN CZECH spol. s.r.o.

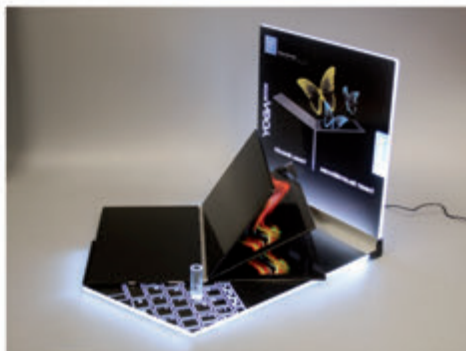
Autor: WILLSON & BROWN CZECH spol. s.r.o.

Umístění: Vestibul kina

Použité materiály: MDF, kov, plexisklo, LED, plastové prvky, tablet, TV obrazovka

Popis stojanu: Futuristicky vyhlížející stojan navržený na základě požadavku klienta, který si přál interaktivní zařízení, které bude přenášet zážitky kina “kdekoliv a kdykoliv budete chtít”, přesně tak, jak se pravi ve sloganu.

Tablet propojený s televizí, pracuje společně s HBO GO aplikací. U tabletu Samsung, byl upraven software tak, aby blokoval ostatní aplikace a zároveň umožnil návštěvníkům kina vyzkoušet platformu pro sledování HBO s širokým výběrem obsahu.



SET DISPLAYŮ LENOVO

Zadavatel: FOX HUNTER / LENOVO

Přihlašovatel: SÁRA

Autor: SÁRA

Materiály: Plexi

Použití exponátu: V distribuční síti LENOVO v ČR a Evropě.

Charakteristika exponátu: Set čtyř stojanů pro speciální produkty a novinky LENOVO: YogaBook, Phab2 PRO phablet a Gaming notebook. Pultové displaye komunikují benefity vystavených produktů, zákazník má možnost si produkty vzít do ruky a vyzkoušet, ale zároveň jsou alarmem zabezpečeny proti krádeži. Displaye upoutají prosvětlením. Zvýrazní LENOVO produkty mezi dalšími značkami.





TRADIČNÍ POP PROSTŘEDKY
ELEKTRONIKA, IT PRODUKTY



POPAI
AWARDS



ORAL B SIS - ALZA

Zadavatel: Procter & Gamble International Operations SA

Příhlašovatel: Dago, s.r.o.

Autor: Dago Team

Materiál: Lamino, 3D tisk, diody, plast, kov

Použití exponátu: Alza CZ + Alza SK

Charakteristika exponátu: Pro značku potřeb pro zubní hygienu Oral-B společnosti Procter & Gamble jsme připravili v showroomech Alza nové Shop in Shop vystavení elektrických kartáčků. To zaujme prémiovým provedením, které se kromě vzhledu a využití materiálů vyznačuje stimulací interakce zákazníka s vystaveným produktem.

K návštěvě SIS láká dvoumetrová maketa kartáčku, nového produktu Genius s realistickým podsvícením. Bližší návštěva vystavení splní příjemnou formou hlavní důvod vytvoření náročného a originálního konceptu, tedy snahu přimět zákazníka, aby produkty vyzkoušel. Uchopení jednoho z vystavených kartáčků spustí video, které seznámí s produktem, ale také s jeho aktuálním hodnocením zákazníky. Vystavení je v Evropě ojedinělé a prokazuje svou technologickou pokročilost ve zpracování a v komunikaci s nakupujícími.

65

KATEGORIE

L

TRADIČNÍ POP PROSTŘEDKY
ELEKTRONIKA, IT PRODUKTYPOPAI
AWARDS

KENWOOD KOLEKCE

- Zadavatel:** De'Longhi Praga s.r.o.
Příhlašovatel: RETAIL OF THE FUTURE, s.r.o.
Autor: designér Matúš Opálka, Opálka Design studio
Materiály: umělý kámen – Korian, MDF, aretační kolečka, elektromotor, LED světlo, tištěná fólie

Použití exponátu: Prémiové vystavení nejlepšího a nejvýkonnějšího robota značky Kenwood v síti Euronics ČR

Charakteristika exponátu: Prémiový stůl je celý vyrobený z ohýbaného, leštěného, umělého kamene. V hlavní části je osazená kruhová podesta poháněná elektromotorem, na které je umístěný robot. Obvod podesty je nasvícený LED světlem. Uprostřed 2. části je vyvýšená police na prezentaci prémiového příslušenství k robotu. Kolem police po druhé části obvodu stolu je umístěné veškeré příslušenství k robotu. Z boku police je umístěna plastová kapsa pro vložení katalogů. Celý promo stůl je na aretačních kolečkách z důvodu manipulace a vysoké váhy.

66



67



BRAUN KOLEKCE

Zadavatel: De'Longhi Praga s.r.o.
Příhlašovatel: RETAIL OF THE FUTURE, s.r.o.
Autor: designér Matuš Opálka,
Opálka Design studio

Materiály: ohýbaný brandovaný plast, lentikulární tisk, LED světlo, mini LCD, dřevěný korpus.

Použití exponátu: Prodejny Datart ČR + SK, NAY elektrodom, Euronics ČR + SK, Electro World a Expert

Charakteristika exponátu: Kolekce stojanů u příležitosti uvedení světové 1 - tyčového mixéru Braun s označením Multi Quick 9 (malý pultový stojan, velký pultový stojan, gondola) pro síť elektroprodejen v ČR a SR (Datart, NAY elektrodom, Euronics, Electro World a Expert).

Malý pultový stojan – prezentace tyčového mixéru MQ9 na speciální konzoli, prostřednictvím které si zákazníci mohou reálně vyzkoušet jeho patent. V boční části jsou umístěny kapsy pro vložení katalogů. Stojan je vyroben z ohýbaného plastu a tištěné lentikulární grafiky.

Velký pultový stojan – prezentace tyčového mixéru MQ9 na speciální konzoli, prostřednictvím které si zákazníci mohou reálně vyzkoušet jeho patent. V boční části jsou umístěny kapsy pro vložení katalogů. Stojan je vyroben z ohýbaného plastu. Místo lentikulární grafiky je použito LCD na video prezentaci mixéru. Navíc je vystavené příslušenství. Prémiovost stojanu je podpořena LED světlem podél celého obvodu stojanu.

Gondola – výjimečnost a univerzálnost designu umožnila v případě gondoly ponechat původní design velkého stojanu. Dřevěná nosná část připojená ke stojanu je vyrobena z černého MDF a je určena k vystavování zboží.



eKASA STOJAN

- Zadavatel:** O2 Czech Republic a.s.
Příhlašovatel: WILLSON & BROWN CZECH spol. s.r.o.
Autor: WILLSON & BROWN CZECH spol. s.r.o.
Použité materiály: Kov, plast, LED.

Popis stojanu: Stojan „eKasa“ byl vyvíjen na základě požadavků klienta, společnosti O2 Czech Republic a.s., který hledal vhodné řešení k prezentaci nového produktu eKasa v O2 Prodejnách. Jednoduchý a čistý design stojanu umožňuje přehledné a výrazné vystavení produktu, kterým je nový systém EET pro podnikatele. Výrazné osvětlení a solitérní poloha stojanů v O2 Prodejnách plní dokonale zamýšlený cíl – maximální upoutání pozornosti zákazníka.



69

HUE SESTAVA S TELEFONEM

Zadavatel:	PHILIPS LIGHTING
Příhlašovatel:	Authentica, s.r.o.
Autor:	authentica design
Materiály:	plast, dřevo, LED osvětlení, kov, elektronika (TV + PC + software)

Použití exponátu: elektro prodejny – permanentní vystavení

Charakteristika exponátu: PHILIPS HUE produkty jsou zaměřené na lidi, kteří si rádi hrají a ovládají svoji domácnost pomocí chytrých telefonů, a protože se cítíme mladí i my a rádi bychom ovládali vše přes naše chytré telefony, snažili jsme se najít nejlepší možnosti, jak prezentovat možnosti aplikace HUE na vystavení a znázornit /přiblížit zákazníkům jejich výhody a vlastnosti.

Pomocí chytrého telefonu (ipodu, či zvětšené maketě telefonu) můžete ovládat sílu intenzity osvětlení a v případě „barevné“ HUE žárovky i barevnost jejího světla na dálku.

Při řešení konstrukce jsme potřebovali zákazníka přilákat na chytrý telefon, zábavu a hru. To vše podtrhuje čistý design černého provedení celého displeje HUE. Podtisknutý čirý plast tvoří efekt 3D hloubky prostoru v tisku a v zadní části pultového displeje jsou vystavené testovací žárovky pod ochranným krytem. Pultový displej je možné umístit jak na stěnu, tak na stůl či do regálu. Na pultový displej se umístí malý ipad a nebo je celé vystavení doplněno velkou maketou telefonu pro přilákání větší pozornosti zákazníka. Na velkém displeji makety telefonu je možné vyzkoušet kromě aplikace ovládání světel HUE také alternativu úspory energie a peněz při výměně LED osvětlení za stávající žárovky ve vaší domácnosti.



TRADIČNÍ POP PROSTŘEDKY
**TEXTIL, SPORT, OBUV,
OSOBNÍ POTŘEBY A PŘÍSLUŠENSTVÍ**



**POPAI
AWARDS**



KAMPAŇ ROCHE 2

- Zadavatel:** Nike
Příhlašovatel: WELLEN a.s.
Autor: team WELLEN
Materiály: Plexi, dřevo, ocel
Použití exponátu: Flagship prodejny NIKE Praha (CZ)

Charakteristika exponátu: Nike představilo revoluční řešení pro funkční obuv ve spojení designu Nike Roche a technologie vláken Flyknit. Jeho výsledkem je maximální komfort a přizpůsobení se chodidlu. Vlákna s pružnými rozestupy se stala základním motivem a komunikační inspirací. V in-store prostředí bylo využito prvku vln, číslice 2 z názvu produktu a segmentovaných lamel pro dramatizaci benefitů ve 3D vystavení. Realizováno v regionu CME, ve flagship prodejnách (např. Praha Příkopy) je hlavní instalace mobilní.





TRADIČNÍ POP PROSTŘEDKY
**TEXTIL, SPORT, OBUV,
OSOBNÍ POTŘEBY A PŘÍSLUŠENSTVÍ**



**POPAI
AWARDS**



KAMPAŇ MERCURIAL

- Zadavatel:** Nike
Příhlašovatel: WELLEN a.s.
Autor: team WELLEN
Materiály: Plexi, MDF deska, polep samolepkou, řezané písmo
Použití exponátu: Flagship prodejny NIKE Praha (CZ) a Split (HR)

Charakteristika exponátu: Nejlepší sezóna kopačky Mercurial odstartovala s headlinem SCIENCE OF SPEED. Propojení vědy a rychlosti přineslo sportovcům maximálně pohodlnou obuv s ověřenou funkcionalitou v signifikantním designu kombinujícím neónové linky na černém podkladu. Příspěvkem WELLEN k základní síťové direktivně in-store vystavení je model F1, který vznikl převedením linek na hranu plošných výřezů a dramaturguje rychlost. Kampaň byla realizována 5 zemích CME, plná verze ve flagship prodejnách v Praze (CZ) a Záhřebu (HR).





VÝJIMEČNÝ SOLITÉRNÍ INTERIÉR HIGHLANDSPORT

72

Kategorie: Textil, sport, obuv, osobní potřeby a příslušenství

Zadavatel: Highland sport s.r.o.

Přihlašovatel: MORIS design s.r.o.

Autor: MORIS design s.r.o.

Materiály: LTD desky, bílá lesk, egger dub bardolino, oranžová designová abs hrana tl.2 mm, kovové držáky a nosiče polic

Použití exponátu: Originálně pojatá individuální prodejna se sportovním vybavením na Vysočině

Charakteristika exponátu: Cílem design konceptu prodejny se sportovním vybavením je vymezit prodejní kanál ze standardu českých prodejen se sportem a přiblížit se prémiovým evropským konceptům tak, aby pozitivně působila na emoce a chování cílové skupiny. Design má skloubit divočinu a high-tech, a má tak připomínat zákazníkům stále se přibližující vztah mezi technologiemi a přírodou. Proto byl zvolen organicky se rýsující tvar velehor, skal či ledovců v kontrastu s designově uchopenými horskými rekvizitami jako jsou lyže, obrazy v LCD obrazovkách, krb a další inscenované horské motivy. Vše je dokresleno vyskládanými kulatinami nasekaného dřeva a prosvětleno tvarově podle loga asociujícího horský masiv. Koncept je velmi přehledně a funkčně uspořádaný do logických prodejních kategorií a modulárně umožňuje díky variabilním komponentům a podíím prezentovat a velmi jednoduše měnit zboží ze zimního na letní.

Prodejna otevřela své brány zákazníkům 4. listopadu a nabídla tak zcela nový pohled na tento rostoucí segment trhu právě v exponované předvánoční době. Již po prvním víkendu v provozu byl zákazník překvapen úspěšnými impulsními nákupy a pozitivními ohlasy koncových zákazníků, kteří neváhali v prodejně utratit rovnou peníze a cítili se zde díky prostředí a perfektní obsluze jako doma (krb, káva, ochota...).



73

STAROPRAMEN WIFI TANK

- Zadavateľ:** Pivovary Staropramen s.r.o.
Príhlašovateľ: ROSS s.r.o.
Autor: ROSS s.r.o.
Materiály: plast, oceľ, akrylát, nerez, digitálny display, LED
Použití exponátu: Exteriérová reklama v segmente Horeca

Charakteristika exponátu: Svetelná tanková výstrč Staropramen je unikátna nielen dizajnom vychádzajúcim z tvarov a armatúr pivných tankov, ale aj svojou originálnou myšlienkou poskytnúť zákazníkovi presnú informáciu o konkrétnej teplote piva čapovaného na prevádzke. Preto výstrč obsahuje aj digitálny display, ktorý je prostredníctvom WIFI prepojený so snímačom teploty umiestnenom v tanku na prevádzke. Informácie o značke, ale aj kvalite produktu sú takto pre zákazníka podporené nielen emocionálne ale aj praktickými dátami. Výstrč je zároveň vhodná propagácia značky zadávateľa reklamy a samotného podniku.

**74**

QUADRIO - LEVITUJÍCÍ LOGO OBCHODNÍHO CENTRA

Zadavatel: EXX s.r.o.

Příhlašovatel: Rex spol. s r.o.

Autor: arch. studio Exx

Materiály: Nerez, plexi, LED

Použití exponátu: Označení vstupu do OC Quadrio

Charakteristika exponátu: Jedná se o 2 loga umístěná u vchodu do obchodního centra Quadrio. Loga formátu 500 x 3500 mm jsou vyrobena z kartáčované nerez a umístěna na vertikální nerezové konstrukci. Čelní plocha je vyrobena ze speciálního plexiskla englihten. Prosvícení plexiskla je řešeno pomocí LED. Napájení a propojky LED jsou vedeny nosnou konstrukcí. Logo je instalováno za skleněnou výlohou vstupu do obchodního centra Quadrio. Při pohledu zevnitř tak vznikají zajímavé odrazy loga, při pohledu zvenčí pak logo působí lehce levitujícím dojmem.



TRADIČNÍ POP PROSTŘEDKY
**PROSTŘEDKY PRO SLUŽBY
PODPORY PRODEJE**



**POP AI
AWARDS**

75

PRODEJNÍ OBAL NA WHISKY FRNDŽALICA

Zadavatel: PACHO MATRTAJ Z HYBE s.r.o.,
Trnava, Slovensko

Příhlašovatel: PAKETO.ONE / G.N.P. spol. s r.o.

Autor: Paketo team

Materiály: vlnitá lepenka

Použití exponátu: Prodejní obal na láhev whisky zn. FRNDŽALICA od slovenské firmy PACHO MATRTAJ Z HYBE s.r.o. je vytvořený zároveň jako reklamní a prezentační materiál v místě prodeje. Svým umístěním v regále mezi ostatními značkami alkoholu a whisky na sebe upozorní. Výrobek je distribuovaný výrobcem do řetězce METRO a dále do specializovaných maloobchodních prodejen a eshopů. V současné době je možné výrobek koupit na Slovensku. Doposud bylo vyrobeno několik tisíc kusů.

Charakteristika exponátu: Obal je vyrobený pouze z potištěné vlnité lepenky, doplněn o ucho z textilního materiálu. Plní funkci obalu z hlediska ochrany výrobku, tj. láhve whisky, a zároveň slouží jako zajímavá prezentace v místě prodeje. Po vložení láhve whisky do obalu je karton zabezpečený nenápadnou páskou s pečeti firmy. Obal je konstruován tak, aby bylo možné láhev prezentovat, aniž by došlo k vyjmutí z obalu. Whisky není možné z obalu vyjmout, aniž by nedošlo k přetržení pečeti.





TRADIČNÍ POP PROSTŘEDKY
**PROSTŘEDKY PRO SLUŽBY
PODPORY PRODEJE**



**POPAI
AWARDS**



76

4D VR EXPERIENCE MODUL

Zadavatel: SAMSUNG
Příhlašovatel: CHEIL Czech
Autor: CHEIL Czech
Materiály: Ocelová konstrukce,
elektronika a speciální křeslo/kajak



Použití exponátu: 4D experience platforma je určená pro prezentaci virtuální reality Samsung produktu Gear VR. Mobilní zařízení přehrává 360° kontent do brýlí, které umožňují 360° zážitek z prostoru. Tento kontent je spojen se sportovní aktivitou, v tomto případě je to sjíždění vodního kanálu na kajaku. 4D platforma převádí každý pohyb jezdce fyzicky do makety kajaku. Zážitek spojený s virtuální realitou a pohybem je tak velmi skutečný.

Charakteristika exponátu: Toto zařízení slouží pro prezentaci Virtuální reality, umocňuje zážitek z virtuálního prostoru, je navrženo jako podpora prodeje produktů Samsung. Zákazník už není jen pasivní pozorovatel, ale je aktivně vtažen do děje, kde může prožít hned několik adrenalinových zážitků. Na pohyblivé platformě, která je synchronizována s 360 videoklipem ve VR brýlích. Nejsou zde žádné limity, s platformou se dá synchronizovat jakékoli video v jakýmkoliv prostředí, ať už je to místo kde je populární surfing, v zimě snowboarding, nebo jen průjezd horskou dráhou.



TRADIČNÍ POP PROSTŘEDKY
**PROSTŘEDKY PRO SLUŽBY
PODPORY PRODEJE**



**POP AI
AWARDS**



CHIVAS SUITCASE BAR

Zadavatel: Pernod Ricard Slovakia s.r.o.

Příhlašovatel: TTL Promotion s.r.o.

Autor: Ronald Pfister, Lenka Petránková, Petr Albrecht

Materiály: padouk, pomelo, lícová kůže, samet, kov, křišťál, LED osvětlení

Použití exponátu: Chivas suitcase bar (CSB) plní funkci plně funkčního mobilního baru, který může dle druhu akce prodávat alkoholické nápoje či sloužit jako nástroj k podpoře zážitku z degustace a zároveň upoutávat pozornost jako exkluzivní display značky. Obsluhu CSB zajišťuje výhradně ambasador značky Chivas. CSB je v praxi používán na exkluzivních eventech pro vybranou klientelu, které je skrze tento nosič zprostředkován zážitek s nejvyššími patry portfolia zadavatele. Jedná se zejména o privátní eventy bank, telekomunikačních společností, automobilových značek, společenských událostí od opery po golfový turnaj a v neposlední řadě i privátní eventy soukromých osob. Exkluzivní CSB na těchto akcích vzbuzuje zájem a zvědavost návštěvníků a značka s nimi prohlubuje vztah účinnou a nenucenou formou exkluzivního zážitku.

Charakteristika exponátu: Chivas suitcase bar je unikátní komunikační a prodejní nástroj, který byl speciálně navržen a vyroben pro aktivaci značky Chivas. Je vyroben z vybraných materiálů. Tělo a obklad jsou vyrobeny z padouku a pomela. Kresba pomela oživuje kresbu při předním pohledu. Interiér je čalouněný česaným sametem a na exteriér byly použity dva druhy kůže. Horní část tvoří display na lahve a pracovní plocha. V kufru se ukrývá 36 glencairne skleniček a 30 old fashioned skleniček z broušeného křišťálu. Dále jsou k dispozici karafy, nádoby na led a místo na uskladnění lahví. K celému baru je zakázkově vyrobený vozík - rudl, který usnadňuje manipulaci při přepravě.



KIA PROMO POINT

- Zadavateľ:** KIA Motors Slovakia s.r.o.
Príhlašovateľ: ROSS s.r.o.
Autor: ROSS s.r.o.
Materiály: hliník, drevotrieska, LCD display
Použití exponátu: Promo akcie

Charakteristika exponátu: Sada promo stolíkov pozostáva zo šiestich samostatných promo stolíkov, ktorých pracovná doska sa nachádza v rôznych úrovniach a umožňuje tak viacúrovňové využitie pri promo akciách (v stojí, posediačky). Základom promo stolíkov je povrchovo upravená konštrukcia z hliníkových profilov, na ktorej je uchytený motív s potlačou auta Kia Sportage a loga KIA. Jednotlivé promo stolíky je možné rozobrať a následne uskladiť do prepravných tašiek. Súčasťou sady promo stolíkov sú: - 2 ks skriniek vyrobené z bielej laminovanej drevotriesky - 2 ks stoličiek, pri ktorých je možné demontovať konštrukcie nôh pre zabezpečenie lepšej prepravy - 3 ks zakladačov na brožúry formát A4 - prepravné tašky. Sada promo stolíkov je doplnená o 15,6" foto rámik, umožňujúci prehrávanie multimediálneho obsahu (rozlíšenie 1366x768, interná pamäť 2GB, umožňuje prehrávanie súborov typu: JPEG, MP3, AVI, DIVX, MJPEG, MPEG 4, XVID/H.264, 2x USB, čítačka pamätových kariet, reproduktory, hodiny, kalendár, budík, diaľkový ovládač) a taktiež Bluetooth reproduktor na bezdrôtový prenos hudby z mobilného telefónu či tabletu značky BOOST.



TRADIČNÍ POP PROSTŘEDKY
**PROSTŘEDKY PRO SLUŽBY
PODPORY PRODEJE**



**POPAI
AWARDS**



79

DEGUSTAČNÍ STOLEK OLMÍN

Zadavatel: OLMA a.s.

Příhlašovatel: THIMM Packaging

Autor: Vladimír Bryscejn, Martin Zich

Materiály: vlnitá lepenka, hladká lepenka, plastové spojky

Použití exponátu: Pro ochutnávky a promoční akce nového sýra Olmín byl vyvinut degustační stůl z vlnité lepenky, který přesně koresponduje s charakteristickým tvarem primárního obalu sýra.

Charakteristika exponátu: Pro lepší odolnost byl pultík vyroben ze speciální, vodou nepropustné vlnité lepenky. Stabilitu stolu zajišťují plastové spojky. Vnitřní konstrukce je z vlnité lepenky. Výhodou stolu je i jeho snadné skládání a nízká hmotnost. Stůl je dodáván na plocho v přebalu z vlnité lepenky s jasným návodem na složení.

KATEGORIE

P

TRADIČNÍ POP PROSTŘEDKY
**PROSTŘEDKY PRO SLUŽBY
 PODPORY PRODEJE**



**POP AI
 AWARDS**



80

CHLADICÍ DISPLEJ THIMM FLEXDISPLAY | FRESH PRO OLMÍN

Zadavatel: OLMA a.s.
Příhlašovatel: THIMM Packaging
Autor: Vladimír Bryscejn, Martin Zich
Materiály: vlnitá lepenka

Použití exponátu: pro ochutnávky a promoční akce nového sýra Olmin byl navrhnout chladicí displej THIMM flexDisplay | fresh z vlnité lepenky, který designově koresponduje s primárním i sekundárním obalem sýra.

Charakteristika exponátu: Chladicí displej THIMM flexDisplay | fresh je ideálním řešením pro promoční akce jednoho výrobku či cross-sellingové akce, kde je nabízeno více výrobků, které se vzájemně doplňují. Displej na svých bočních stěnách a topperu nabízí velkou reklamní plochu, kde lze spotřebitele vhodným designem upoutat. Díky svým rozměrům (60 x 40 x 187 cm) jej lze umístit do čela regálů či u pokladen, kde je nepřehlédnutelný. Umístěním dvou či více displejů zády k sobě vzniknou poutavé ostrůvky, viditelné a přístupné pro spotřebitele ze všech stran. Jedná se o stabilní, modulární displej z vlnité lepenky, tj. tvar a design jednotlivých částí (plášť, paletky a topper) jsou na míru uzpůsobené danému výrobku. Jednoznačnou výhodou je možnost rychlých změn designu displeje, pokud je třeba (změní-li se produkt, či promoční akce atp.), jednotlivé díly z vlnité lepenky lze obratem vyrobit s novým motivem a vyměnit. Poličky (paletky) o nosnosti až 20 kg, do kterých je zboží umístováno, mohou být nastaveny různě vysoko, jak vodorovně, tak i v sešikmené poloze, což je důležité zejména pro výrobky, u nichž má být dobře vidět víko (tvaroh, jogurty, pomazánky atp.). Chlazení v displeji zajišťuje regulovatelný chladicí agregát o váze 32 kg, který je na kolečkách a tudíž snadno přemístitelný.



KOKTAIL BAR

- Zadavatel:** Brown-Forman Czechia, s.r.o.
Příhlašovatel: Dago, s.r.o.
Autor: Dago Team
Materiál: sklo, plast. lamino, diody, kov, kámen
Použití exponátu: Regálové vystavení

Charakteristika exponátu: Působivé vtažení do světa lihovin a míchaných nápojů, jsme připravili společně s Brown-Forman Czechia, s.r.o., pro nakupující v prodejnách Makro. Zde jsme spojili myšlenku zážitkového nakupování se vzrůstající oblibou míchaných nápojů. Vystavení totiž nejen krásně prezentuje vybrané lahve alkoholu, ale také poradí, jak nápoje nachystat jako profesionální barman. Aplikace na dotykovém LCD nabízí nejen známé a oblíbené drinky, ale má v zásobě i ty netradiční a překvapivé. Vybraný recept na koktejl si nakupující může vytisknout nebo poslat na email. Vystavení vytváří kombinací materiálů skutečnou atmosféru baru. Vše podtrhuje příjemné prosvicení a zásoba koktejlových sklenic. Modul nabízí zákazníkům atraktivní přidanou hodnotu, možnost se při nákupu inspirovat, pobavit, a vzdělávat.



TRADIČNÍ POP PROSTŘEDKY
**REKLAMNÍ DÁRKY
V MÍSTĚ PRODEJE**



**POPAI
AWARDS**



POWERBANKA P&S

- Zadavatel:** Imperial Tobacco CR, s.r.o.
Přihlašovatel: SPEED PRESS Plus a.s.
Autor: SPEED PRESS Plus a.s. a Imperial Tobacco ČR, s.r.o.:
Použití exponátu: Reklamní produkt sloužil jako interní prostředek na podporu značky a kampaně cigaret P&S.

Charakteristika exponátu: Powerbanka ve tvaru a kompletním designu krabičky cigaret P&S, kapacita 5200mAh, micro/USB kabel na nabíjení, baleno v průhledné dárkové krabičce. Na powerbance je čtyřstupňový indikátor stavu nabití této záložní baterie a vestavěné LED světlo. Tento záložní zdroj umožní nabít až 3x na 100% mobilní telefon a tablet přibližně do 60% kapacity.





TRADIČNÍ POP PROSTŘEDKY
**REKLAMNÍ DÁRKY
V MÍSTĚ PRODEJE**



**POPAI
AWARDS**



83

CHLADICÍ SKLENICE KINGSWOOD

Přihlašovatel: SPEED PRESS Plus a.s. – reklamní a dárkové předměty

Autor: SPEED PRESS Plus a.s. a Plzeňský Prazdroj, a. s.

Materiál: plast

Použití exponátu: Byl použit jako dárek pro spotřebitele.

Charakteristika exponátu: Plastový chladič sklenice s dvojitou stěnou vyplněnou gelem. Stačí ponechat chvíli v mrazáku, poté udrží nápoj cider Kingswood delší dobu vychlazený. Potisk plnobarevného loga Kingswood. Materiál PS zdravotně nezávadný s certifikací pro styk s potravinami. Baleno společně s návodem v sáčku a bílé kartonové krabičce.



TRADIČNÍ POP PROSTŘEDKY
**REKLAMNÍ DÁRKY
V MÍSTĚ PRODEJE**



**POP AI
AWARDS**



NÁSTĚNNÉ HODINY PRECIOSA

- Zadavatel:** PRECIOSA ORNELA, a.s.
Příhlašovatel: SPEED PRESS Plus a.s. – reklamní a dárkové předměty
Autor: SPEED PRESS Plus a.s. a PRECIOSA ORNELA, a.s.
Materiál: Plast, papír, skleněné korálky

Použití exponátu: Hodiny s perličkovou náplní obdrželi důležití zákazníci a jsou určené pro jejich prodejní prostory. Zároveň jsou součástí kolekce letošních vánočních dáreků. Staly se rychle velmi populárními i mezi zaměstnanci, byly jimi vybaveny prodejny a vhodné výrobní prostory PRECIOSA ORNELA, a.s. Společnost je ve svém oboru výroby skleněných korálků absolutní světovou špičkou s dlouhou tradicí. V rámci tohoto dárku, který je zároveň i součástí vybavení prodejen opět propojila svůj čistý a luxusní design, s tradičními českými korálky a to do trendy produktu, který je hojně využíván. Výrobek navíc jasně zapadá do celkové kolekce reklamních předmětů vyrobených na míru.

Charakteristika exponátu: Analogové nástěnné hodiny s dutým transparentním plastovým rámečkem naplněným 0,75 kg rokajlovým mixem největší velikosti se značkou PRECIOSA Traditional Czech Beads™, průměr 30 cm, potisk loga na ciferníku.

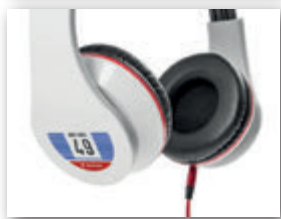
84



TRADIČNÍ POP PROSTŘEDKY
**REKLAMNÍ DÁRKY
V MÍSTĚ PRODEJE**



**POP AI
AWARDS**



SLUCHÁTKA MONTE CARLO PRO ŠKODA AUTO

Zadavatel: Škoda Auto

Příhlašovatel: REDA a.s.

Autor: REDA a.s.

Materiály: plast

Použití exponátu: Designová sluchátka byla připravena pro zákazníky Škoda, kteří si je mohou objednat z eshopu ŠKODA AUTO.

Charakteristika exponátu: Moderní bílá sluchátka s červeno-modrými detaily jsou v designu Monte Carlo. Sluchátka je možné poskládat a mít je tak neustále u sebe, díky tomu se z nich stane skvělý doplněk na všechny cesty. Sluchátka Frekvence 20-20000 Hz, 105dB. Sluchátka jsou balena v průhledné plastové krabičce o velikosti 225 x 240 x 83 mm.

85



TRADIČNÍ POP PROSTŘEDKY
**REKLAMNÍ DÁRKY
V MÍSTĚ PRODEJE**



**POP AI
AWARDS**



SMART OFFICE CUBE PRO GENERALI

Zadavatel: Generali

Příhlašovatel: REDA a.s.

Autor: REDA a.s.

Materiály: kartonová krabička + kancelářské potřeby

Použití exponátu: Originální multifunkční rozkládací kostka, která uvnitř skrývá to nejdůležitější pro kancelář. Chytrý organizér mohou při své práci využívat zaměstnanci a partneři Generali na pobočkách pojišťovny. Součástí kostky jsou stojánek na pera, místo pro vizitky, rámeček pro kancelářské sponky a kancelářský bloček se 130 listy. Rozkládací kostku si mohou objednat zaměstnanci a partneři Generali pojišťovny prostřednictvím eshopu nebo svých marketingových oddělení.

Charakteristika exponátu: Zadání předmětu bylo vymyslet „Chytrý organizér do kanceláře“. Kostka se dá jednoduše rozložit a zpátky složit, aby bylo ušetřeno místo na pracovním stole. Krabička je vyrobena z kartonu. Rozměry složené krabičky jsou 105 x 105 x 105 mm, rozměry rozložené krabičky jsou 410 x 100 x 105 mm s celoplošným potiskem Generali.

86



TRADIČNÍ POP PROSTŘEDKY
**REKLAMNÍ DÁRKY
V MÍSTĚ PRODEJE**



**POPAI
AWARDS**



INTELIGENTNÍ PLASTELÍNA PRO KOMERČNÍ BANKU

87

Zadavatel: Komerční banka
Přihlašovatel: REDA a.s.
Autor: REDA a.s.
Materiály: inteligentní plastelína v plechovce

Použití exponátu: Plastelína v plechovce je určená jako dárek sloužící k zabavení dětí, které přijdou s rodiči na pobočku KB s cílem sjednat Penzijní připojištění pro své ratolesti. Plastelínu je možné natahovat, tvarovat, trhat a po přidání očí, které jsou součástí, je tedy možné stvořit dokonalou příšeru dle vlastní fantazie. Inteligentní plastelína má unikátní fyzikální vlastnosti podle toho, jak je s ní zacházeno. Chytne-li ji na dvou koncích a potáhnete, chová se jako žvýkačka. Položte ji na stůl a pozorujte, jak se pomalu roztéká. Chytne-li plastelínu na dvou koncích a trhnete-li dostatečně rychle, roztrhne se.

Charakteristika exponátu: Zadání předmětu znělo: univerzální hračka pro návštěvníky KB od 3 do 99 let. Proto byla vybrána inteligentní plastelína, která podněcuje představivost. Plechovka o rozměrech cca Ø 75 x 25 mm je polepena samolepkou s textem „Na partnerství záleží“ a také logem KB Penzijní společnosti. Plechovka má ochránit plastelínu před znečištěním. Plastelína je vyrobena ze speciálního materiálu a nezpůsobuje alergii, nezanechává lepkavé či mastné skvrny ani není nepříjemně cítit.



TRADIČNÍ POP PROSTŘEDKY
**REKLAMNÍ DÁRKY
V MÍSTĚ PRODEJE**



**POPAI
AWARDS**

88



PLECHOVÝ HRNEK MONTE CARLO

Zadavatel: Škoda Auto a.s.
Příhlašovatel: BRAND CONCEPT s.r.o.
Autor: Škoda Auto a.s.
Materiály: plech, smalt

Použití exponátu: Hrnek byl rozdáván jako dárek účastníkům promo akcí a v autosalonech. Zároveň si výrobek mohou koupit zákazníci Škoda Auto na e-shopu firmy.

Charakteristika exponátu: Bílý plechový hrnek Monte Carlo se stříbrným okrajem v atraktivním pruhovaném designu úspěšného závodního auta ŠKODA 130 RS, které zvítězilo na slavné Rally Monte Carlo. Hrnek má objem 400 ml a je zabalen v bílé papírové krabičce.



TRADIČNÍ POP PROSTŘEDKY
**REKLAMNÍ DÁRKY
V MÍSTĚ PRODEJE**



**POP AI
AWARDS**



TERIBEAR LIMITED EDITION 2015

89

- Zadavatel:** Nadace Terezy Maxové dětem
Příhlašovatel: BRAND CONCEPT s.r.o.
Autor: Vladimír Žák, Rony Plesl, Klára Nademlýnská, BRAND CONCEPT s.r.o.
Materiály: různé

Použití exponátu: Produkty využívají firmy z různých odvětví jako dárky pro klienty, chtějí-li podpořit prodej svého zboží a služeb. Současně mají také firmy možnost posílit svou image, poněvadž nákupem těchto dáreků podporují činnost Nadace Terezy Maxové dětem.

Charakteristika exponátu: TERIBEAR Limited Edition je dlouhodobý a komplexní projekt, který je připravován ve spolupráci Nadace Terezy Maxové dětem a agentury BRAND CONCEPT. Předměty z kolekce TERIBEAR mají umožnit firmám prezentovat se kvalitními, designově atraktivními dárky s přidanou hodnotou a současně dát klientům najevo, že nejsou lhostejné ke společenským problémům. Do kolekce jsou vybírány kvalitní produkty zejména od českých výrobců. Na designu se pak podílejí významné osobnosti českého designu – Vladimír Žák, Objev roku 2008 Czech Grand Design, renomovaný sklářský designér Rony Plesl, držitel ocenění Czech Grand design – Designer roku 2011 či jedna z nejvýznamnějších českých módních návrhářek Klára Nademlýnská. Kolekce jsou každoročně částečně obměňovány. V roce 2015 si firmy mohly vybírat z několika dáreků v různých cenových kategoriích: zimní doplňky a hedvábný šátek, sklenice na sekt, výběrové džemy, vonná svíčka, bylinné sirupy, fair trade káva, sůl do koupele, kvalitní český porcelán. Všechny dárky jsou baleny v jednotně vyhlížejícím obalu z přírodní lepenky. Logo společnosti lze umístit jak přímo na krabici (potisk, výřez), tak na samolepící etiketu, která se lepí přes hranu krabice. Díky kolekci TERIBEAR limited edition přibývalo na konto nadace již přes 600 000 Kč.



TRADIČNÍ POP PROSTŘEDKY
OSTATNÍ (PROTOTYPY, VZORKY)



**POPAI
AWARDS**

90



SHARPVIDI, SENZOR NA ANALÝZU PUBLIKA

Zadavatel: Sharpframe s.r.o.

Příhlašovatel: Sharpframe s.r.o.

Autor: Sharpframe s.r.o.

Materiály: plast, sklo

Použití exponátu: Koho a jak zaujala Vaše instore reklama.

Sharpvidi senzory měří: dobu pozornosti, demografii, úsměvy, OTS.

Charakteristika exponátu: Sharpvidi je senzor analyzující veškeré publikum pohybující se kolem měřeného cíle. Nejčastěji je využíván k měření efektivity umístění. Senzory měří počet procházejících lidí, počet lidí, které sledovaný cíl zaujal, určí jejich základní demografii (pohlaví, věk), dobu pozornosti věnované měřenému cíli a další. Při propojení s digital signage systémem se využívá pro adaptivní marketing, kdy umožní zobrazování reklamy dle aktuální převládající cílové skupiny na sledovaném místě.



FLORA PROMOSTOLEK

- Zadavatel:** UNILEVER ČR, spol s.r.o.
Přihlašovatel: Dago, s.r.o.
Autor: Dago Team
Materiál: Lamino, 3D tisk, kov, folie, diody

Použití exponátu: Hypermarkety

Charakteristika exponátu: Cílem klienta při zadání návrhu promostolku, bylo bližší seznámení nakupujících s produktem Flora, a vyvrácení časté představy o rostlinných tucích jako o výrobku z umělých surovin. Proto jsme museli připravit řešení, které bude založeno na přírodním působení vzhledu promostolku v souladu s hodnotami produktu. Navíc jsme museli zohlednit množství druhotných vystavení, kterými jsou v současné době obchody zaplněny, a proto jsme promostánek přidali na atraktivnosti v podobě prémiového provedení a netradičního zpracování. Stánek je dřevěný, skládá se z kombinace surového namořeného dřeva a bílého lamina, které se nádherně kontrastně doplňují. Samozřejmostí je dostatečná objemová kapacita pro vložení lednice a pro produkty samotné. Atmosféru venkovského prodeje dotvářejí bylinkové květiny.



EXCELENT STOJAN

Zadavatel: Plzeňský Prazdroj, a.s.

Příhlašovatel: Plzeňský Prazdroj, a.s.

Autor: Dago, s.r.o.

Materiály: karton, plast

Použití exponátu: Excelent jako značka, která jde "Po své ose", si zaslouží unikátní neotřelou in-store vizibilitu.

Charakteristika exponátu: Viditelnost a jedinečnost Excelentu jsme podpořili netradičním světelným vystavením v pivní sekci, zaměřeným na cílovou skupinu Millennials.

KATEGORIE

R

TRADIČNÍ POP PROSTŘEDKY
OSTATNÍ (PROTOTYPY, VZORKY)



POPAI
AWARDS

93

CONTOUR METAL VAP DISPLAY

Příhlašovatel / Name of applicant:

ATS Display Sp. z o.o.

Zadavatel / Advertiser:

Coca-Cola HBC Italia S.R.L.

Autor / Author:

ATS Display Sp. z o.o.

Použité materiály /

Material from which

the exhibited product is composed of:

kov / metal.

Použití exponátu / Where and how has it been used:

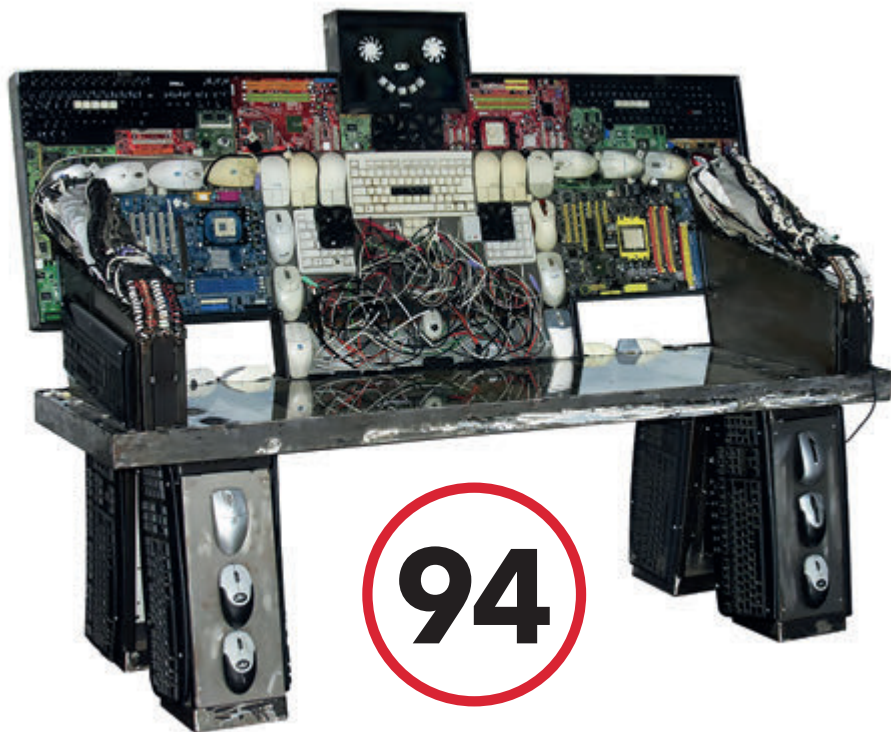
na objednávku zákazníka / for clients purpose.

Charakteristika / Exhibit description:

Oboustranný, samostatně umístěný stojan. Konstrukce zahrnuje kovové regály a ohýbané profily. Na každé polici je prostor pro cenovku. V horní části a po stranách jsou umístěny plechové desky s potiskem.

Freestanding, two sided unit. Construction includes metal shelves and bent profiles. Each shelf has attached price strip. On the top and sides placed metal sheet with printing.





UMĚLECKÁ UP-CYCLED LAVIČKA

Zadavatel: Tieto Czech s.r.o.
Přihlašovatel: utopia design s.r.o., RESPIRO
Autor: David Žyla
Materiály: Starý hardware, železo, plech, pryskyřice

Použití exponátu: Interní kampaň pro zaměstnance, kteří sesbírali starý HW a mají tak výrazný podíl na vzniku objektu. Umístění: budova tieto. Colours of Ostrava: <https://jobs.tieto.cz/event/wanna-connect/> Kampaň na FB: #tietoconnect Olympijský park v Ostravě: <https://jobs.tieto.cz/event/fandi-s-nami-vyhraj-cool-kolobezku/> Presentace spol Tieto ve Světě techniky (DOV): <http://stcostrava.cz/> (IT obor se díky lavičce propojuje se Světem techniky a krásně tak prezentuje spol. Tieto).

Charakteristika exponátu: Umělecká up-cycled lavička vyrobená na míru, dle zadání zákazníka. Díky starému hardwaru, který je dominantní částí lavičky došlo k originálnímu propojení exponátu s oborem zákazníka (IT společnosti). Další přidanou hodnotou je pozitivní PR téma v oblasti životního prostředí, které je pro spol. Tieto jednou z priorit.

Speciální požadavky: odlišit se od ostatních IT společností (konkurence), propojení CSR strategie v oblasti životního prostředí, do objektu zakomponovat příběh oboru IT, objekt by měl symbolizovat myšlenku „držíme Ti u nás místo“ (pracovní místo pro zaměstnance).



PREZENTAČNÍ DISPLEJ ENERGOMONITOR

Zadavatel: Energomonitor s.r.o., Ostrava
Příhlašovatel: PAKETO.ONE / G.N.P. spol. s r.o.
Autor: PAKETO TEAM
Materiály: karton z vlnité lepenky, LED diody

Použití exponátu: Displej slouží jako prezentace a především demonstrace funkčnosti výrobků firmy Energomonitor obchodními zástupci, na výstavách, v showroomech, na veletrzích, workshopech a specializovaných prodejních místech v rámci celé Evropy. S ohledem na funkčnost prezentovaného výrobku není displej určen pro masovou prezentaci v supermarketech ale pro specializovaná prodejní místa. Z důvodu požadavku mobility byl displej konstruován tak, aby bylo možné jej složit do polovičního rozměru (cca 60x120 cm) a snadno přepravovat osobním vozidlem.

Charakteristika exponátu: Kartonový displej slouží pro prezentaci funkčnosti výrobku firmy Energomonitor s.r.o., který měří energetickou spotřebu domu na jednotlivých spotřebičích. Displej je vyrobený z vlnité lepenky a doplněný o konkrétní výrobek zadavatele s LED světly, schematicky ukazující funkčnost. Výrobek, který je tímto prezentován se neustále technologicky vyvíjí a má svá specifika. Proto byla zvolena kusová výroba displeje, umožňující libovolnou jazykovou mutaci a designové úpravy. Také zvolený materiál a výrobní technologie umožňují velmi pružně reagovat na změnu požadavku zadavatele a vyrábět displej cenově výhodně i v rámci kusové výroby. Vlnitá lepenka byla zvolena jako nejvhodnější konstrukční materiál, protože s ohledem na technologické změny prezentovaného výrobku není požadována dlouhá životnost displeje a tyto výrobky jsou orientovány na pomoc při řešení úspory energie.

95



INTEGROVANÁ IN-STORE ŘEŠENÍ INTEGROVANÉ IN-STORE KAMPANĚ



POPAI
AWARDS

96

SHELL REGISTRATION KIOSKS

Zadavatel: Shell Czech Republic a.s.

Přihlašovatel: Shell Czech Republic a.s.

Autor: Zuzana Martinková

Cíl a pozadí projektu: Cílem projektu je jednodušší, rychlejší a více dostupnější registrace pro zákazníky. Zákazník se nyní může registrovat přímo na čerpací stanici online a data registrace budou zpracovány do 48 hodin, namísto původních 30 dní.

Strategické řešení: Zákazník se nyní může do věrnostního programu Shell Clubsmart registrovat online i přímo na tabletu, který je umístěn na viditelném místě v obchodě čerpací stanici. Nejedná se však jen o registraci, ale také o přihlášení stávajících zákazníků, vybírání odměn a kontrol bodů na svém účtu.

Kreativní řešení: Stojan se zabudovaným tabletem je řádně označen a v době, kdy s tabletem žádný zákazník nebude manipulovat, bude na obrazovce (nestatický) screen saver s probíhající marketingovou kampaní. Stojan je vyroben ze železa, a ve výřezu pro obrazovku tabletu se nachází světlo, které kopíruje rám celé obrazovky a má za úkol stojan zvýraznit. Pod obrazovkou jsou marketingové materiály se Shell Clubsmart přihláškami, které slouží k registraci do loyality programu. Tablet je spravován přes MDM.

Výsledky projektu: Jelikož tento projekt bude na čerpacích stanicích Shell implementován v listopadu 2016, výsledky ještě nejsou k dispozici. Očekáváme nárůst online registrací spolu s nárůstem návštěvnosti webových stránek a zároveň pokles registrací ve formě papírových přihlášek.





FLORA TO NEJLEPŠÍ Z OLEJŮ

97

Zadavatel: Unilever ČR spol. s r. o.

Příhlašovatel: up brand activation, s.r.o.

Autor: tým agentury up brand activation

Cíl a pozadí projektu: Rostlinné tuky nemají zrovna dobrou pověst, ačkoli bylo mnohokrát dokázáno, že neprávem. Jejich hodnota spočívá v rostlinných olejích použitých na jejich výrobu. Konkrétně rostlinný tuk Flora obsahuje unikátní směs tří olejů, lněného, slunečnicového a řepkového, z nichž každý má řadu pozitivních vlastností. Jenže to málokdo ví. Naším cílem tedy bylo ukázat zákazníkům, že Flora se nevyrábí z plastu, jak se často šušká, ale z kvalitních ingrediencí, díky nimž má vynikající chuť a je skvělou volbou pro pestrou vyváženou stravu.

Strategické řešení: Vyrázili jsme bojovat proti mýtům! Naším záměrem bylo ukázat spotřebitelům, jak se rostlinné tuky vyrábějí doopravdy a jak prospěšné pro zdraví mohou být. Připravili jsme koncept „olejového baru“, na němž se spotřebitelé mohli seznámit s vlastnostmi různých typů olejů a zejména unikátní olejové směsi, která je jednou z důležitých složek při výrobě rostlinného tuku Flora, ale především se na vlastní oči přesvědčit, že výroba Flory není žádná věda. Školенý kuchař totiž po celou dobu akce předváděl, jak jednoduše se rostlinný tuk vyrábí a že k tomu stačí jen pár ingrediencí a trocha míchání a chlazení.

Klíčová idea o kvalitních rostlinných olejích, které dodávají rostlinným tukům jejich dobré vlastnosti, byla též propojena přímo na místo prodeje. Každý návštěvník akce byl při příchodu k chladicímu regálu osloven kolekcí POS materiálů, jež zdůraznila nejdůležitější informace a podpořila tak efekt akce. Abychom spotřebitele motivovali Floru vyzkoušet a používat ji dlouhodobě, nabídli jsme za nákup elegantní máslenku, do které Flora padla jako ulitá. Zákazníky jsme však aktivovali i v okamžiku, kde se teprve na nákup chystali. Využili jsme spolupráce s vybranými médii a zejména vytipovanými blogery, kteří se stali našimi ambasadory a pomohli nám bojovat proti předsudkům i v okamžiku, kdy zákazníci zatím nákup pouze zvažují.

Kreativní řešení: Celá aktivace byla navržena maximálně otevřeně a autenticky. Naším cílem bylo nic neskrývat a nechat zákazníky, aby se sami přesvědčili, kde je pravda. Promo místo bylo připraveno v podobě jednoduchého, ale designově propracovaného Blend Baru, na němž bylo možné si vše prohlédnout, osahat, přivonět a samozřejmě vyzkoušet. Během přípravy akce jsme volili jednoduché zpracování a přírodní materiály, abychom dále podpořili základní ideu o autentickém původu rostlinných tuků. Na stánku byly vystaveny jednotlivé druhy semen i olejů, což nám pomohlo při vysvětlování způsobu zpracování rostlin a posílilo důvěryhodnost informací o jejich zdravotních benefitech. Po celou dobu akce připravoval kuchař na stánku domácí verzi rostlinného tuku, který spotřebitelé mohli ochutnat a porovnat s Florou. Sami zjistili, že rozdíl je minimální a potvrdili si, že se rostlinným tukům křivdí neprávem.

Výsledky projektu: Ačkoli je trh rostlinných tuků stabilně v poklesu, značka Flora si dokázala udržet solidní výkon. Oproti očekávání se dokonce podařilo navýšit strategické varianty Flory, a to jak v hodnotách volume, tak zejména ve value. Klíčový výrobek na trhu, Flora Gold, navzdory tržnímu trendu pokračoval i v roce 2016 ve stabilním růstu penetrace. Kromě pozitivních dat z trhu se akci dostalo též kladného ohlasu ze strany spotřebitelů. Z testovacího dotazování v místě akce se potvrdilo, že možnost osobně se přesvědčit o způsobu výroby rostlinných tuků, pomohla vyvrátit předsudky o jejich umělém původu a díky vysvětlení přínosů pro vyvážený jídelníček řadu zákazníků přesvědčila k tomu, aby značku Flora trvale zařadili do svého nákupního košíku.



INTEGROVANÁ IN-STORE ŘEŠENÍ INTEGROVANÉ IN-STORE KAMPANĚ



POPAI
AWARDS



98

MILKA SHOP IN SHOP PODZIM 2016

Zadavatel: Mondelez Czech Republic s.r.o.

Přihlašovatel: ppm factum a.s.

Autor: ppm factum

Cíl a pozadí projektu: V rámci komunikace novinek značky Milka jsme připravili řešení, které si kladlo za cíl zásadní navýšení prodejů, na klíčových prodejních místech českých a slovenských obchodní sítí.

Strategické řešení: Úkolem řešení bylo oslovit (mimo koncové spotřebitele) samotné zástupce obchodních sítí, kteří by instalaci na svých prodejních místech aktivně po zadavateli vyžadovali. Proto jsme zvolili originální koncept, který přináší pro zákazníka dané sítě i velkou přidanou hodnotu.

Kreativní řešení: Přinášíme interaktivní Shop in Shop, který je na první pohled atraktivní pro cílovou skupinu značky Milka, což jsou primárně rodiny s dětmi. V Milka Shop in Shopu jsme pro zákazníky připravili atraktivní aktivity a mimo zážitky si rodiče mohli odnést na památku fotografie s kravičkou Milka, v podzimní atmosféře Alp. Pro zajištění větší autentičnosti jsme u hlavních prvků pozice použili reálné přírodní materiály.

Výsledky projektu: Milku SIS během 2 měsíční tour navštívilo více jak 10.000 zákazníků a sales forecast byl překročen o 21%.



INTEGROVANÁ IN-STORE ŘEŠENÍ
INTEGROVANÉ IN-STORE KAMPANĚ



POP AI
AWARDS



RESET PRODEJNÍ SÍTĚ MYFOOD MARKET

Zadavatel: MyFood Market

Příhlašovatel: WELLEN a.s.

Autor: team WELLEN



Cíl a pozadí projektu: Síť prodejen s kvalitními potravinami MyFood Market vznikla v Brně a chystala expanzi do celé republiky. Vzhled prodejen nebyl jednotný, nedosahoval kvality nabízeného zboží a cílové skupině zákazníků. Exteriér neodpovídal zaměření prodejny a venkovní komunikace byla zavádějící. Nebylo jasné, co prodejny vlastně nabízí a komu. Klient se rozhodl pro relaunch u příležitosti otevření první pobočky v Praze.

Strategické řešení: Bylo potřeba srozumitelně říci, kdo MyFood vlastně je a cílit na správné zákazníky. Na začátku projektu jsme formulovali značku, hodnoty a celou retailovou koncepci včetně nového, srozumitelného claimu "Děláme život chutnější". Prodejní plocha, která kombinuje teplý úsek, chlazenou "snack" zónu a klasický deli koloniál, dostala zejména jasné a logické zónování. Doplňili jsme efektivnější navigaci a vytvořili systém komunikačních nosičů. Každá prodejna byla lokalizována na míru místu a všechny prvky navrženy a uspořádány vzhledem k lokalitě. Rebranding všech prodejen jsme zároveň zajistili produkčně a instalačně.

Kreativní řešení: Navrhli a realizovali jsme vizuální podobu a propojení všech prvků a to nejen pro retail, ale také komunikaci pro OOH a postery do výloh, které slouží také jako regionální tisk. Byly realizovány profesionální fotografie s využitím moderního foodstylingu. Definovali jsme hierarchii barev pro mother brand i jednotlivé úseky prodejny. Upravili jsme font a logicky oddělili ikony od kreseb. V rámci projektu byly připraveny komunikační i retailový manuál, který obsahuje kompletní sadu prvků od navigací až po cenovku.

Výsledky projektu: Prodejny byly postupně otevírány v novém v průběhu července 2016. Osvěžený retailový koncept a sjednocená komunikace vyvolaly nejen zvýšený zájem zákazníků, z nichž mnozí prodejny zaznamenali vůbec poprvé. Zároveň si konceptu povšimla i odborná média (Brand&Stories) a články byly převzaty také do prestižního zahraničního tisku.



SANTŮV POKOJÍČEK

100

Zadavatel: Coca-Cola HBC Česká republika, s.r.o

Příhlašovatel: Sprint Trading s.r.o.

Autor: Tým Sprint Trading a Coca-Cola HBC ČR

Cíl a pozadí projektu: Návrh vystavení a vizibility pro značku Coca-Cola na HM. • Návrh netradičních POSM, sekundárního vystavení, které zaujme, dobře odkomunikuje promomechaniku a spojení značky Coca-Cola s Vánoci. • Přinést přidanou hodnotu spotřebitelům a navození vánoční atmosféry. • Podpořit povědomí o propojení společnosti Coca-Cola s Vánoci.

Strategické řešení: Co nejvíce se odlišit od konkurence a dalších vystavení. Nenásilné propojení imageového a prodejního artiklu. • V místě prodeje vytvořit realistický Santův pokojíček ve kterém by se návštěvníci cítili jako doma, navodit pohodu a atmosféru Vánoc. • Pokojíček má za úkol „Rozdávat radost“, což je i hlavním claimem kampaně. • Pokojíček má sloužit jako Foto koutek, odpočinkové místo s pohodlným křesílkem a zároveň jako prodejní místo. Do pokojíčku budou zakomponovány prodejní displaye a paletová vystavení. • Pokojíček má plně podporovat kampaň „Vánoční kamion“, který je dlouhodobě propojen se společností a značkou Coca-Cola. Celá kampaň je doplněna o ATL komunikaci.

Kreativní řešení: Cílem bylo oslovit nakupujícího v rámci celého hypermarketu. • Návrhy POSM byly ve formě skici prezentovány řetězcům a po dohodě byly schváleny následující místa s komunikací Coca-Cola na P2P: Santův Pokojíček, Vánoční kamion, Podlahové navigace, Paletové a displayové vystavení.

Výsledky projektu: Skvělá vizibilita vystavení na HM v tomto kanálu výrazně přispěla k budování povědomí a propojení společnosti Coca-Cola s Vánoci. • Velký úspěch v prodejní síti. Žádosti dalších provozoven o možnost zapojení se do komunikace a zájem o vystavení (pokojíčků) na těchto prodejních. • Velmi pozitivní reakce od koncových zákazníků na sociálních sítích. • Vystavení vedlo k podpoře prodeje a jeho navýšení. Tím došlo k naplnění očekávaných obchodních a marketingových cílů. Především však splnilo hlavní cíl „Rozdávej radost“!



BIRELL ACTIVE LIFESTYLE

101

Zadavatel: Plzeňský Prazdroj, a.s.

Přihlašovatel: Plzeňský Prazdroj, a.s.

Autor: Klak&Son, výroba Logik

Cíl a pozadí projektu: In store podpora a spotřebitelská soutěž značky Birell spojená s integrovanou kampaní Active lifestyle, červenec-srpen 2016 v hypermarketech Albert.

Strategické řešení: P2P přístup v celé síti HM Albert. Vizibilita spojena se spotřebitelskou soutěží, kdy po nákupu 10 ks Birell spotřebitel na informacích obdržel stírací kartu a okamžitou výhru (chladičí ručník nebo reflexní páska) a následně mohl zaregistrovat kód ze stírací karty na webu, kde probíhala soutěž o hlavní ceny (50x poukaz do Sportissima na 3000 Kč)

Kreativní řešení: Zadáním pro agenturu bylo zasáhnout a upoutat pozornost nakupujících v celé šíři jejich nákupní mise. Vizuelně materiály navazují na komunikační styl značky Birell, která komunikuje aktivní životní styl v podobě sportovních aktivit- běh, cyklistika, voda. Výběr dárků do soutěže byl rovněž orientován na sportovní potřeby- poukázky na nákup zboží, chladičí ručník, reflexní páska atd.

Výsledky projektu: Aktivita přinesla 6,3% nárůst prodeje oproti standardní letákové aktivitě, což je nadprůměrné číslo.



INTEGROVANÁ IN-STORE ŘEŠENÍ
INTEGROVANÉ IN-STORE KAMPANĚ



POPAI
AWARDS



102

DE' LONGHI SHOP-IN-SHOP

Zadavatel: De'Longhi Praga s.r.o.

Příhlašovatel: RETAIL OF THE FUTURE, s.r.o.

Autor: designér Matuš Opálka, Opálka Design studio

Cíl a pozadí projektu: Úkolem bylo navrhnout shop-in-shop pro prezentaci produktů (kávovarů s příslušenstvím) a promo akce v Holešovické Alze. Shop-in-shop měl vycházet z loga De'Longhi (dlouhý ovál barvy modré a bílé). Prémiovost shop-in-shopu je podtržena osvětlením a 100% leskem.

Strategie řešení: Podpora v místě prodeje spojená s prezentací novinek kávovarů De'Longhi.

Kreativní řešení: Design vychází z loga De'Longhi. Shop-in-shop je dlouhý 4,5 m a vysoký 2,5 m. Materiál je ohýbané lakované MDF v korporátních barvách De'Longhi, povrchová úprava 100% lesk. Celý shop-in-shop je částečně mobilní, osazený na aretačních kolečkách (kvůli servisu a údržbě). Součástí shop-in-shopu je výsuvný promo stůl, ve kterém je umístěn z jedné strany prostor na odpadky, z druhé strany na reklamní katalogy. V další skříňce je uložena lednice pro uchování mléka a mini PC pro ovládání LCD. V další skříňce jsou umístěny jističe a elektrorozvody pro silnoproud a slaboproud. Poslední skříňka je pro spotřební materiál a zboží. Všechny skříňky včetně výsuvného promo stolu jsou otevíratelné pomocí elektromagnetického zámku. Dominantou shop-in-shopu je ovál z opálu prosvícený po celé ploše. V přední části je vytvořený prostor pro prezentaci 8 kávovarů. Každý kávovar má své vlastní napájení 220V a zároveň napájení na elektrocentrálu zabezpečovacího systému. Kably pro veškeré napájení jsou ukončené integrovanými zásuvkami v barvě shop-in-shopu tak, aby nenarušovaly jeho design. V levé části je umístěné LCD, které lze dálkově ovládat takzvanou vzdálenou správou (nahrání dat, prezentací a videí). V horní části uprostřed shop-in-shopu je umístěna police osvětlená LED světlem pro prezentaci doplňkových produktů. V pravé horní části je umístěné 3D logo prosvícené LED světlem. Na pravé straně shop-in-shopu jsou 4 prosvícené police (prosvícené jak po ploše, tak i po hraně). Z boku je v horní části umístěné prosvícené logo De'Longhi. Celý shop-in-shop je podsvícený LED světlem. Výsledky projektu: Nejsou známy. Projekt byl realizován počátkem 10. měsíce.





GIMMO - VIRTUÁLNÍ PROMOTÉR

103

Zadavatel: Lego Trading s.r.o.

Příhlašovatel: ppm factum a.s.

Autor: ameria GmbH

Materiály: projekční plocha - plast, stanice - 2x data projektor, pracovní stanice, zesilovač

Použití exponátu: GIMMO - virtuální promotér je novinka mezi reklamními nosiči. První projekt byl realizován pro společnost LEGO v rámci podpory jejich nové řady, LEGO Ninjago. Cílem bylo oslovit zákazníky sítě hračkářství POMPO, přinést jim originální a hravý zážitek se značkou a navýšit prodeje v období realizace akce. Vzhledem k cílové skupině byla využita aplikace, kde malí i velcí soutěžící mohli vyhrát slevu na nákup v prodejně POMPO. Slevový kupón si zákazníci mohli stáhnout pomocí QR kódu do svého mobilu. Aplikace hravým způsobem představila hrdiny i kompletní produktovou řadu LEGO Ninjago. Sekundárním výsledkem byl významný nárůst prodejů této provozovny. GIMMO promotér během nasazení v průměru zastavil 14 % procházejících osob a na 20 - 80 sekund se stal středem jejich pozornosti. Každý čtvrtý z nich se aktivně zapojil do komunikace s virtuálním promotérem.

Charakteristika exponátu: GIMMO – virtuální promotér je interaktivní, bezdotykové zařízení, které je vhodné pro instalaci jak do výlohy, tak do instore. Nosič lze využít v samostatné variantě nebo instalovaný do výkladní skříně, kdy se obsah promítá na speciální fólii. Oproti ostatním reklamním nástrojům má obrovský stop efekt – dokáže kolemjdoucí aktivně zastavit. Osoba virtuálního promotéra provádí uživatele obsahem nahrané aplikace, ovládané gesty. Přesné snímání pohybu je řešeno na bázi Kinectu. Zařízení měří všechny kolemjdoucí, zastavené i uživatelsky aktivní osoby, včetně doby strávené u nosiče. Umožňuje tak přesně změřit efektivitu kampaně.



D-STAND

Zadavatel: Nespresso Austria

Příhlašovatel: SÁRA

Autor: Nespresso Austria

Materiály: Kov, LCD display

Použití exponátu: Ve vlajkových obchodech zákazníka, dalších řetězcích, obchodních centrech a na veletrzích.

Charakteristika exponátu: D-Stand je lehký, přenosný stojan s LCD displayem 32 nebo 42 palců. Rám je v černé nebo bílé barvě. Lze vysílat slideshow obrázků, webovou stránku, videa. Podporované formáty: JPG, PNG, BMP, GIF, AVI, MPEG2, MPEG4, WMV, MP3. Obsah je spravován vzdáleně prostřednictvím wi-fi nebo mobilního rozhraní (SIM karta).

104



PROVOZOVNÝ NOVÉHO VĚKU

105

Zadavatel: HP TRONIC Zlín, spol. s r.o.

Příhlašovatel: monit s.r.o.

Autor: monit s.r.o.

Popis realizace: V síti maloobchodních prodejen Euronics bylo nasazeno digitální řešení, které kombinuje ty nejlepší prvky nákupu na e-shopu s nákupem v kamenné prodejně. Nová instalace digitálního řešení usnadňuje zákazníkům orientaci a přehled v produktovém portfoliu a přináší nový rozměr v nakupování. Součástí projektu byl také systém pro centrální správu celého řešení čítající přes 100 kamenných provozoven, integrace s vyvolávacím systémem a implementace užitečných widgetů jako jsou počasí, zprávy, apod. Na prodejních jsou instalovány digitální malé 22" panely, kde si může zákazník volně brouzdat e-shopem Euronics a vyhledávat, co ho zajímá. Při pohybu e-shopem mu před ním stojící velký 82" panel zobrazuje související informace k daným produktům a kategoriím. Zboží, které zákazník vidí v životní velikosti, doplněné o důležité popisy a informace, mu tak poskytuje nový rozměr nákupní zkušenosti a současně patřičně upoutá pozornost dalších zákazníků. V případě krátkodobé nečinnosti obou zařízení panely přehrávají marketingový obsah a vizuálně působí na všechny zákazníky na ploše. Na každé provozovně jsou mimo tyto spojené panely instalovány další 22" dotykové panely umístěné v jednotlivých sekcích tak, aby si zákazníci mohli na prodejních snadno a rychle dohledat potřebné informace. Dále pak panely s vyvolávacím systémem, kampaněmi a widgety. Vše je ovládáno softwarem DisplayMAN, modulem integrační platformy MobileSYSTEM.

Charakteristika exponátu: Současný trend výrazné digitalizace provozoven, která jde ruku v ruce s digitální komunikací na koncového zákazníka, s sebou nese využití sofistikovanějších nástrojů a prvků v rámci retailu. Jak ukazují četné studie, statický obraz bývá již dnes spíše přehlížen na rozdíl od obsahu dynamického a interaktivního. Využití profesionálních dotykových panelů ve spojení s novými technologiemi a postupy oslovení je proto ideální. Inteligentní digitální stojany jsou navrženy speciálně pro oblast retailu tak, aby zvládly náročné podmínky používání a zároveň plnily roli nejenom informační, ale také designovou. Digitální stojany je možné centrálně spravovat, umí nejenom zobrazovat letáky, videa a widgety, ale především rozpoznávat kolemjdoucí a interaktivně s nimi komunikovat a prezentovat správný obsah. Podání pak může být formou displeje klasického, dotykového, transparentního nebo třeba zrcadlového, který zase posunuje nákupní zážitek na zcela novou úroveň.



DIGITAL
DIGITÁLNÍ KOMUNIKACE
REALIZACE V PRODEJNÍCH MÍSTECH,
INOVATIVNÍ MATERIÁLY, SYSTÉMY



**POP AI
AWARDS**

106

PRICECHECKER PRO GLOBUS

Zadavatel: Unicorn Systems a.s.

Příhlašovatel: Ki-Wi Digital s.r.o.

Autor: Ki-Wi Digital s.r.o.

Materiály: Zařízení se skládá z AIO (počítač + dotykový LCD v jednom), čtečky čárových kódů a kovového šasi s modulárními variantami držáku umožňujícími instalaci v různých částech hypermarketu.

Použití exponátu: Ve dvou hypermarketech Globus proběhla instalace 22 ks zařízení pro účely pilotního projektu v 1. čtvrtletí roku 2016. Integrace s dalšími potřebnými aplikacemi byla provedena ve spolupráci se společností Unicorn Systems a.s.

Charakteristika exponátu: Multifunkční dotykové zařízení pro zobrazení informace o cenách zboží, jeho složení, prodejních akcích a podobně. V čase, kdy se zařízením nikdo nepracuje, je na obrazovce výzva k přiložení zboží, upozornění na probíhající prodejní akce nebo jiný informační obsah. Po přiložení zboží a načtení jeho EAN kódu je zobrazena cena tohoto zboží, která se načítá z vnitropodnikových i externích systémů, a případně další cílené informace. Po několika desítkách vteřin je opět spuštěna informační smyčka. Zařízení se automaticky vypíná a zapíná. Pro zaměstnance prodejny se jedná o plně bezobslužný systém. Součástí řešení je vzdálený dohled na provoz zařízení a centrální řízení zobrazovaného obsahu. Zabezpečené prostředí neumožňuje zákazníkovi vstup do systému. Systém sbírá data o využití zařízení na jednotlivých prodejních místech a sleduje, které informace jsou nejžádanější.





EXCELENT FAKE FRIDGE

Zadavatel: Plzeňský Prazdroj, a.s.

Příhlašovatel: Plzeňský Prazdroj, a.s.

Autor: FrontEvents

Materiály: LCD televize, hliník

Použití exponátu: Zviditelnění značky Excelent v klubech a zvýšení jejich prodejů

Charakteristika exponátu: Když čekám ve frontě na baru, je někdy těžké si vybrat, co si objednam, je tu tolik možností. Ale pokud něco vystupuje z davu a zaujme to moji pozornost, pomůže mi to často v rozhodování a objednam si to.

LCD televize v hliníkovém rámu, vypadající jako lednice, na které běží 10 minutová smyčka o lahvici Excelent. Musí být vždy v místě, kde se realizuje finální rozhodování a volbě a objednávatce, tedy kolem baru. Unikátní POSM, zajímavý pohyblivý obsah, prémiový vzhled.

Key message: Čau! Jsem Excelent, dej si mě!

107

REJSTŘÍK FIREM



ATS Display Sp. z o.o.

**We design, develop & produce of POSM,
because we KNOW HOW to display!**

ATS Display is a company with many years' experience in the POSM market. The scope of activity is to design and realize comprehensive exhibition systems for promoting products at points of sale, which are recognized by both the customers and the specialists in the POS industry. One of the biggest advantages of ATS Display is the ability to offer all the stages in creating the POS materials: Conception – 3D Design - Development - Production - Logistics. The company has a professional designing studio, a prototype workshop and POS factory park, but more importantly, it employs qualified and competent personnel that have wide experience in creating POS products. Therefore, ATS Display continuously delivers unique, sophisticated, and innovative marketing tools.

Address: ul. Boryszewska 22C, Wiazowna 05-462, Poland

Phone: +48 22 780 47 30

E-mail: info@atsdisplay.com

Web: www.atsdisplay.com

FB: www.facebook.com/atsdisplay



Authentica, s.r.o.

Přední český výrobce, společnost Authentica, s.r.o., zajišťuje globální servis v oblasti podpory prodeje a retail marketingu. Specializujeme se na oblast instore designu, výrobu displejů a dekorací do komerčních prostor. Již více než 14 let dodáváme naše výrobky do 17 zemí Evropy. Díky obchodnímu zastoupení ve Švýcarsku a pobočce v Německu jsme schopni zajistit rychlý servis a vysoký standard našich služeb, který je prověřen dlouhodobou spoluprací s nadnárodními společnostmi.

Authentica je členem POPAI CE.

V březnu roku 2017 se s vámi rádi potkáme na veletrhu EuroShop v německém Düsseldorfu, hala 3, stánek A54.

Adresa: Lazaretní 1/7, 615 00 Brno

Telefon: +420 548 217 991

+420 548 217 994

E-mail: authentica@authentica.cz

Web: www.authentica.cz

FB: <https://www.facebook.com/authentica.s.r.o.>



**POP AI
AWARDS**

BRAND CONCEPT

zodpovědně s úsměvem

BRAND CONCEPT s.r.o.

BRAND CONCEPT je reklamní agenturou se specializací na reklamní předměty. Dlouhodobě spolupracuje s Nadací Terezy Maxové dětem. Výsledkem tohoto spojení je unikátní kolekce B2B reklamních dárků TE-RIBEAR limited edition. V nabídce agentury je také více než 30 000 katalogových předmětů, ale i tailor made dárky – dárky na zakázku dle přání klienta. Škála služeb je ale podstatně širší a patří mezi ně: - kompletace zboží do dárkových a tematických sad - uskladnění zboží a řízená distribuce - grafika – počítačové hry a animace, POS materiály, reklamní tiskoviny - direct mail - spotřebitelské soutěže, věrnostní programy - správa e-shopu aj.

Adresa: Zápská 1913, 250 01 Brandýs nad Labem

Telefon: +420 773 618 664

E-mail: info@brandconcept.cz

Web: www.brandconcept.cz

DAGO

DAGO, s.r.o.

Jsme fullservisová POP agentura s vlastní výrobou založená již v roce 1993. Do projektů našich klientů aplikujeme v rámci našeho konceptu CIS = Complex In-store Solution sofistikované teoreticko-praktické know how z oblasti instore komunikace a působení POP materiálů na nákupní chování zákazníků, které vychází z nejnovějšího výzkumu a trendů. Nabízíme fullservisové zpracování projektu – od analýzy vhodného řešení, přes návrh funkcí, designu, konstrukčního řešení a sériovou výrobu až po dopravu a umístění na prodejní plochu. Našimi klíčovými hodnotami jsou RYCHLOST – DŮVĚRA – ZNALOSTI – EFEKTIVITA. Tyto hodnoty promítáme nejen do interních a externích procesů, ale i do všech fází realizace projektů pro naše zákazníky.

Adresa: Komenského 1020, 267 51 Zdice

Telefon: +420 311 533 390

E-mail: dago@dago.cz

Web: www.dago.cz

REJSTŘÍK FIREM



DEKOR, spol. s r.o.

Společnost DEKOR, spol. s r.o. působí v oboru POS projektů a in-store komunikace již od roku 1991.

Specializuje se na komplexní servis v oblasti komerčních interiérů a POS stojanů permanentních materiálů. Nabízí špičkový design dle nejpřísnějších měřítek a pravidelně sleduje vývoj nových výrobních technologií, které pak aplikuje do projektů v místě prodeje.

Dekor jako jediná firma z České republiky je členem prestižní celosvětové organizace GIC (Global In-store Communication), která sdružuje 18 významných firem z POP oboru ze všech částí světa.

Dekor je také velmi aktivním členem asociace POPAI CENTRAL EUROPE. Členství v těchto dvou významných organizacích umožňuje neustálý přísun informací o aktuálních POP trendech, novinkách a inovacích z celého světa.

Adresa: Hradištská 849, 687 08 Buchovice

Telefon: +420 572 430 555

E-mail: dekor@dekor.cz

Web: www.dekor.cz



Fiala a Šebek a.s.

Společnost Fiala & Šebek a.s. patří mezi přední brandingové agentury nejen v Česku ale i v celém regionu Střední a Východní Evropy. Hlavní kompetencí agentury je branding a obalový design, zejména v segmentu potravinářského rychloobrátkového zboží ale také kosmetiky, léků, potravinových doplňků nebo elektroniky.

Každý rok vytváří více než tisícovku nových obalů a v současné době je na regálech v Česku, Slovensku, Maďarsku a Polsku nejméně 5000 položek, jejichž design byl vytvořen týmem agentury Fiala & Šebek.

Další významnou oblastí, které se Fiala a Šebek věnuje, je shopper marketing a komunikační řešení v místě prodeje.

Adresa: Fiala&Šebek - Visual Communications a.s.

Bořanovická 41, 182 00, Praha 8

Telefon: +420 602 671 082

E-mail: marek.sima@fiala-sebek.cz

Web: www.fiala-sebek.cz



**POP AI
AWARDS**



HORMA - P.O.P. Displays

HORMA – P.O.P. Displays se zabývá výrobou stojanů na podporu prodeje již od roku 1992. Firma sleduje celosvětové trendy In-store marketingu a aplikuje je do návrhů prodejních stojanů, které zásadně ovlivňují nákupní rozhodnutí v místě prodeje. Naše kreativní oddělení pracuje s nejmodernějšími konstrukčními programy, díky kterým jsme schopni navrhnout design stojanu v digitální 3D podobě a potom jej převést do realistické vizualizace. Vývojové oddělení posléze vyvine funkční vzorek stojanu přesně dle odsouhlaseného návrhu. Díky moderním technologiím v našich výrobních provozech jsme schopni velice pružně reagovat na požadavky zákazníka, plnit krátké termíny dodání a zaručit vysokou technickou úroveň našich produktů.

Adresa: Havlíčkova 2838, Kroměříž 767 01, Česká republika

Telefon: +420 602 192 645

E-mail: marketing@horma.cz

Web: www.horma.cz

Cheil

CHEIL Czech

Mezinárodní agentura Cheil vyrostla se svým hlavním klientem, společností SAMSUNG. Jsme globální kreativní agenturou pro SAMSUNG posledních 40 let, globálním digitálním marketingovým partnerem jsme po dobu 15 let a globálním retailovým marketingovým partnerem po dobu 10 let. Společnost Cheil poskytuje komplexní služby v oblasti obchodního marketingu včetně prodejní strategie, designu, optimalizace integrovaných prodejen, shromažďování dat (analýz, propagace) aktivace, digitalizace, merchandisingu, POSM komunikace a kampaní. Vedeme naše klienty k úspěchu, snažíme se měnit prostředí pro život tak, aby se lidé v něm cítili šťastnější. Naším cílem je, aby naše práce obohatila současnou společnost. Nápady jsou naše nástroje, které používáme k přetváření tohoto světa k lepšímu místu pro život.

Adresa: V parku 2294/4, Chodov, 148 00 Praha 4

E-mail: junny@cheil.com

Web: www.cheil.com

REJSTŘÍK FIREM



Ki-Wi Digital s.r.o.

Ki-Wi Digital je ICT společnost poskytující vlastní Digital Signage software pro vzdálené ovládání a plánování obsahu a řízení displejů, tabletů a infokiosků určených pro široké spektrum zákazníků především z oblasti retailu, výrobních podniků, reklamních agentur, státní správy, měst a obcí. Maloobchodníci využívají Ki-Wi řešení pro interakci s nakupujícími a automatizaci věrnostních programů v místě prodeje. Reklamní agentury pro účinnou DOOH reklamu.

Adresa: Lidická 25, Brno

Telefon: +420 273 132 252

E-mail: info@ki-wi.cz

Web: www.ki-wi.cz



LOGIK, s.r.o.

Skupina LOGIK patří mezi nejvýznamnější polygrafické závody ve střední a východní Evropě. Od roku 1999, kdy byla založena, prochází kontinuálním vývojem a růstem s cílem nabídnout zákazníkům komplexní služby v oblasti tisku a marketingových služeb souvisejících s tištěnou komunikací. Mezi hlavní produkty společnosti LOGIK patří materiály pro in-store komunikaci v podobě funkčních obalů včetně speciálních edicí, POP/POS stojany a displeje, postery a další tiskoviny určené pro podporu prodeje. Dostatečná kapacita zaručuje rychlé dodání všech produktů v maximální kvalitě. Vlastní tisková produkce zahrnuje digitální tisk pro menší náklady a nově i špičkovou velkoplošnou produkční technologii značky Durst, určenou k potisku nejrůznějších materiálů. Plochý ofsetový tisk probíhá na špičkových strojích Heidelberg a KBA. Podstatnou konkurenční výhodou skupiny LOGIK je špičkové oddělení konstrukce s dlouholetými zkušenostmi při navrhování úspěšných nástrojů in-store komunikace. Na základě představ klienta připraví kreativní návrh, který bude naplňovat požadavky na funkci produktu, logistiku a další parametry. Dalším faktorem, který odlišuje skupinu LOGIK od konkurence, jsou komplexní služby reklamní agentury. Na základě znalostí specifik jednotlivých trhů a cílových skupin připraví koncepci komunikace prostřednictvím tištěných nosičů s ohledem na maximální efektivitu a splnění komunikačních cílů. Od roku 2012 sídlí LOGIK v nově rekonstruovaném a rozšiřovaném výrobním a logistickém areálu v Praze 9 – Libni, součástí závodu je i výrobní a logistické centrum v Horních Počernicích.

Strategické směřování společnosti vedlo k rozšiřování možností v plochém ofsetovém tisku směrem k největším formátům, až B0. Díky investicím do rozvoje společnosti dnes nabízí LOGIK mimořádnou konkurenční výhodu v zastupitelnosti jednotlivých technologií.

Adresa: Pod Šancemi 196/4, Praha 10

Telefon: +420 733 377 199

E-mail: loubek@log.cz

Web: www.log.cz



**POP AI
AWARDS**



MOBILE**SYSTEM**

monit s.r.o.

Společnost monit s.r.o. je významným inovátorem v oblasti propojení retailu, marketingu, obchodu a nových technologií. Je specialistou na tzv. chytré veřejné prostory, či propojení reálné provozovny s e-shopem. Poskytuje komplexní služby digitálního marketingu se zaměřením na využití rozšířené reality a nástroje pro ucelenou správu digitálních zařízení, včetně řízení jejich digitálního obsahu. Nabízí inteligentní digitální stojany s dotykovými obrazovkami, rozpoznáváním osob, interakcí na okolí či ovládání gesty. Propojuje věrnostní a rezervační systémy, e-mailing, SMS marketing a různá další data s výše uvedenými zařízeními ale i bez nich. 💡 Vymyslí s Vámi koncept „chytré provozovny“, 🛠️ navrhne řešení, 🏗️ zrealizuje téměř nemožné.

Adresa: Purkyňova 125, 612 00 Brno

Telefon: +420 511 156 341, +420 773 111 501

E-mail: office@monit.cz

Web: www.monit.cz



MORIS design s.r.o.

MORIS design navrhuje a kompletně realizuje veškeré komerční interiéry, vyrábí prostředky na podporu prodeje, komplexní branding, prodejní stojany a další POS materiály. MORIS design je výrobní firmou s přesahem do marketingu a řešení prodejních strategií. Disponuje mnohaletými zkušenostmi a vlastním zázemím, do kterého patří vývojové centrum, designové studio, výroba a servisní týmy po celé ČR. Již několik let roste dvouciferně a v současnosti pro něj pracuje 120 lidí. Své prodejní stojany vyvezl do 45 zemí světa včetně USA, Austrálie a Číny.

Adresa: Pod Stárkou 33, Praha 4 - Michle, 14000

Telefon: +420 725 908 601

E-mail: marketing@moris.cz

Web: www.moris.cz



G.N.P. spol. s r.o.

Český výrobce kartonových POS/POP materiálů s více než 20ti letou historií a zkušeností se zpracováním nejrůznějších typů lepenky a kartónu. Profesionální vývojový a konstrukční tým se specializuje na podlahové displeje, pultové displeje, reklamní bannery a dárkové a prodejní obaly z kartonu. Prostřednictvím e-shopu paketo.cz/sk také nabízí některé vlastní výrobky, které jsou běžně skladem.

Adresa: Vsetín, Dolní Jasenka 279

Telefon: +420 576 510 074

E-mail: info@paketo.one

Web: www.paketo.one

REJSTŘÍK FIREM



Plzeňský Prazdroj, a.s.

Plzeňský Prazdroj založili a postavili společnými silami právováreční měšťané města Plzně v roce 1842. V tehdejší Měšťanském pivovaru Plzni byla uvařena první várka spodně kvašeného ležáku, který následně dobyl celý svět pod jménem Pilsner Urquell, a který dal název celému jednomu druhu piv – Pils.

Plzeňský Prazdroj je významným výrobcem a exportérem českého piva, které vaří ve čtyřech pivovarech, v Plzeňském Prazdroji a Gambrinusu v Plzni, v Radegastu v Nošovicích a pivovaru Velké Popovice ve středních Čechách. Plzeňský Prazdroj vyváží pivo do více než padesáti zemí po celém světě.

Plzeňský Prazdroj, a. s., je členem SABMiller plc., jedné z největších pivovarnických společností na světě s aktivitami na šesti kontinentech.

Adresa: Plzeň, U Prazdroje 7, PSČ 30497

Telefon: +420 377 061 111

E-mail: info@prazdroj.cz

Web: www.prazdroj.cz



ppm factum a.s.

ppm factum a.s. je fullservisová agentura, která letos slaví úspěšných 15 let na středoevropském trhu. V rámci svých divizí sofistikovaně propojuje výzkum trhu, eventy & promotion, merchandising, retail audit a POS storage. Více o službách, včetně aktuálních referencí, naleznete na webu společnosti.

Adresa: Office Park Nové Butovice,
Bucharova 1281/2A, 158 00 Praha 13

Telefon: +420 233 111 000

E-mail: info@ppmfactum.cz

Web: www.ppmfactum.cz



**POP AI
AWARDS**

REDA®



REDA a.s.

Společnost REDA a.s. vznikla v roce 1991 a letos slaví 25. narozeniny. Díky dlouholetým zkušenostem s importem i exportem reklamních a dárkových předmětů a sešranému týmu profesionálů se aktuálně řadí mezi nejvýznamnější hráče na trhu nejen v České republice, ale i v Evropě. Společnost se zabývá výrobou, potiskem a prodejem reklamních a dárkových předmětů a s tím souvisejících služeb. Svým zákazníkům nabízí kompletní logistické projekty a služby, které zahrnují servis vlastního e-shopu, využití skladových prostor, vyskladňování a distribuci zboží dle požadavků a mnoho dalšího. Je členem asociací POPAI, PPAl, PSI a držitelem certifikátu ISO 9001:2009. Spolehlivý tým REDA vám pomůže s výběrem a realizací reklamních a dárkových předmětů od obyčejné propisky nebo hrnku až po speciální předměty na míru. V letošním roce přibyla do sbírky ocenění značky REDA další významná pocta v podobě titulu Business Superbrands 2016. Získáním tohoto ocenění společnost potvrdila pozici lídra na trhu reklamních a dárkových předmětů a jejich potisku.

Adresa: Hviezdoslavova 55d, 627 00 Brno Slatina

Telefon: +420 548 131 111

E-mail: info@reda.cz

Web: www.reda.cz



RÉMY COINTREAU

Terrair, people and time

Rémy Cointreau Czech Republic s.r.o.

Společnost Rémy Cointreau Czech Republic s.r.o. působí na českém trhu od roku 2009, kdy převzala distribuční operace firmy Maxxium. Firma je dominantním distributorem prémiových importovaných značek. Kromě značek z portfolia mateřské společnosti Rémy Cointreau Group (řecká specialita Metaxa, koňaky Rémy Martin a Louis XIII., likéry Cointreau a Passoa, rum Mount Gay Rum a skotské single malt whisky Bruichladdich, Port Charlotte, Octomore a gin The Botanist) buduje na českém trhu i řadu dalších významných agenturních značek: bylinný likér Jägermeister; značky společnosti William Grant & Sons (irská whiskey Tullamore D.E.W., standardní skotská whisky Grant's, skotské single malt whisky Glenfiddich a The Balvenie, gin Hendrick's, spiced rum Sailor Jerry a skotská whisky Monkey Shoulder); portfolio společnosti Gruppo Campari (vermut Cinzano, bylinné aperitivy Aperol, Campari a Cynar, smetanový likér Carolans, bourbon Wild Turkey a nealkoholický aperitiv Crodino); portfolio společnosti Lucas Bols (řada Bols likérů a likér Galliano) dále rum Matusalem a prémiové mixery (nealkoholické nápoje určené pro míchané drinky s destiláty) britské společnosti Fever-Tree.

Adresa: Pod Kladiánkou 1174/4b, 147 00 Praha 4

Telefon: +420 244 029 444

E-mail: sekretariat.czech@remy-cointreau.com

Web: www.remy-cointreau.cz

REJSTŘÍK FIREM



RESPIRO, utopia design s.r.o.

RESPIRO je komplexním partnerem pro B2B klienty v oblasti CSR implementace. Zaměřujeme se na 3D reklamu a umělecké objekty s důrazem na kreativní up-cycling, který naše zákazníci vyčlení z davu a přinese jim pozitivní PR. Pomáháme klientům získat co nejvíce ze svých CSR aktivit a definujeme jim marketingové strategie, aby pomohly značce / klientovi v růstu. Up-cycling a jeho přínosy: nový přístup k reklamě, ekologie, společenská odpovědnost, efektivní komunikace, originalita, příběh se zákazníkem, oborem.

2014: nejúspěšnější agentura v historii soutěže Hvězda 3D reklamy. 2014: Národní vítěz European Business Awards. 2015: 1 místo v prestižní, německé soutěži Promotional Gift Award za design. 2016: Fénix content marketing, nejlepší design katalogu v ČR / 3. místo v rakouské události roku marke[ding], reklamní předmět v kampani.

Adresa: Kořenského 39, 703 00 Ostrava

Telefon: +420 601 391 785

E-mail: info@respiro.cz

Web: www.b2b.respiro.cz



RETAIL
OF THE FUTURE

RETAIL OF THE FUTURE, s.r.o.

Jsme tým lidí se vzácnými zkušenostmi z oblasti produkce a realizace návrhů. Projekty vytváříme spolu s těmi z nejlepších českých a slovenských designérů. Nabízíme řešení pro zkvalitnění prodejních služeb. Znalost Vašich představ a komunikace s Vámi jsou základy pro vybudování exkluzivního designu. Pracujeme s vědomím, že v designu záleží na všem. Design je hrou s dokonalostí. Umíme ji promítnout stejně do vašeho podnikání.

Adresa: Nuselská 132, 147 00 Praha 4

Telefon: +420 241 400 312

E-mail: info@retail-future.cz

Web: www.retail-future.cz



Rex spol. s r.o.

Společnost Rex spol. s r.o. je již více jak 26 let výrobcem světelných reklam, plastických písmen, neonů a POP.

V našem sortimentu naleznete všechny typy světelných reklam a plastických písmen. Pro výrobu používáme nejmodernější LED technologie, ale i osvědčené techniky, například u výroby neonů. Naším krédem je vždy nabídnout optimální řešení na předložené zadání.

Adresa: Bubenská 20, 175 00 Praha 7

Telefon: +420 233 374 020-1

E-mail: rex@rex-reklama.cz

Web: www.rex-reklama.cz



**POP AI
AWARDS**



*Produkty na podporu predaja
a svetelná reklama*

ROSS s.r.o.

Spoločnosť ROSS poskytuje zákazníkom produkty s jedinečným dizajnom, ktoré spĺňajú najvyššie požiadavky užívateľov a pomáhajú zvyšovať predaj. Zabezpečuje široký rozsah služieb, počnúc vytvorením základnej vizualizácie a grafiky, cez vývoj prvotného prototypu, až po vlastnú produkciu, montáž a servis s rozhodujúcou orientáciou na požiadavky klienta. ROSS, s rokom založenia 1992, pôsobí už viac ako 24 rokov na česko-slovenskom i zahraničnom trhu v oblasti výroby POSM, svetelnej a nesvetelnej reklamy.

Adresa: Hollého 205/52, 015 01 Rajec

Telefon: +421 41 5422109

E-mail: ross@ross.sk

Web: www.ross.sk

www.ross.sk/eshop



SÁRA, s.r.o.

Jsme českým výrobcem POS materiálů z plastu, kovu, dřeva a dalších materiálů. Máme 24 let zkušeností, strojové vybavení pro opracování a potisk deskových materiálů a tým 70 zaměstnanců, kreativní designery, zapálené produkční, dokonalý zákaznický servis. Přesvědčte se sami!

Adresa: VÝROBA: Podnásepní 450/1a, 602 00 Brno

PRODEJ: Freyova 12/1, 190 00 Praha 9.

Telefon: +420 283 892 140

E-mail: info@sara.cz

Web: www.sara.cz



Sharpframe s.r.o.

sharpframes.com pokročilé technologie pro odvážné společnosti

Adresa: Na vyhlídce 490

25242 Jesenice - Osnice

Telefon: +420 602 232 546

E-mail: info@sharpframes.com

Web: www.sharpframes.com



Shell Czech Republic a.s.

Shell je celosvětová skupina energetických a petrochemických společností se sídlem v nizozemském Haagu. Mateřskou společností skupiny Shell je Royal Dutch Shell plc, která je zapsána v Anglii a Walesu. V České republice Shell působí prostřednictvím společnosti Shell Czech Republic, a.s.

Adresa: Antala Staška 2027/77, 140 00 Praha 4

Telefon: +421 907 748 277

E-mail: Zuzana.Martinkova@shell.com

Web: www.shell.cz

REJSTŘÍK FIREM

SPEED PRESS +

reklamní a dárkové předměty



SPEED PRESS Plus a.s.

Společnost SPEED PRESS Plus a.s. - reklamní a dárkové předměty, je svým klientům partnerem a specialistou v oblasti reklamních a dárkových předmětů již 25 let. Navrhuje svým zákazníkům komplexní řešení a tím jim šetří i čas. Do svých nápadů vkládá kreativitu, emoce, radost a proaktivní přístup. Společnost je přímo napojena na výrobní závody nejen na dálném východě, přes které realizuje výrobu na zakázku, do které efektivně vkládá nejpřesnější otisk svých klientů. Disponuje vlastním výrobním a skladovým zázemím v Libušíně u Kladna. V portfoliu v současnosti nabízí více než 60 000 skladových předmětů. Za její práci hovoří realizace, reference klientů a ocenění na prestižních soutěžích. Ráda své klienty inspiruje také ve své nové vzorkovně s 8 500 předměty na ploše 460 m². Je držitelem certifikátu ISO 9001:2008. Disponuje i digitálními tiskovými technologiemi, na textil i 3D předměty, které umožňují plnobarevnost a možnost personalizace již od jednoho kusu.

Adresa: Freyova 8, 190 00 Praha 9

Telefon: +420 234 140 111

E-mail: sales@speed-press.cz

Web: www.speed-press.cz



Sprint Trading s.r.o.

Jsme jedním z předních výrobců POP/POS řešení i 3D reklamních předmětů. Díky investicím do vlastního výrobního technologického centra patříme v oboru ke špičce. V rámci našich šesti divizí získáte komplexní, ucelenou nabídku pod jednou střešou: výroba kartonových POP/POS prostředků, prezentačních systémů, vakuové tvarování, 3D reklamní předměty, velkoplošný a maloplošný tisk i textilní výroba. Naši nedílnou součástí je samozřejmě konstrukční a vývojové oddělení. Mimo jiné naše společnost Sprint Trading s.r.o. získala celosvětově chráněnou patentovou licenci pro systém kartonových stojanů „SPRINT SYSTÉM“, které se automaticky skládají i rozkládají a je možné je vždy poskládat do minimálních balíčků rozměrů. SPRINT SYSTÉM je prvotřídní produkt, který ideálně rozšiřuje náš stávající sortiment POP/POS prostředků a displejů. Zaměřujeme se na inovaci a zjednodušování řešení. Všechny automatické displeje jsou proto navrženy jako snadno složitelné tak, aby zkrátily dobu implementace v obchodech a snížily tak klientům logistické náklady. Již více než 20 let se zaměřujeme na poskytování vysoce profesionálních služeb náročným zákazníkům. Jako výrobci poskytujeme profesionální servis, inovaci, přímou komunikaci, kvalitu a konkurenční ceny.

Adresa: Koksární 10, 720 00 Ostrava - Hrabová

Telefon: +420 597 317 800

E-mail: info@sprint-trading.eu

Web: www.sprint-trading.eu



**POP AI
AWARDS**



STI Group

STI Group působí na trhu již od roku 1879, disponuje výrobními závody v různých evropských zemích. K jejím zákazníkům patří přibližně polovina největších evropských výrobců spotřebního zboží / FMCG / a vedoucí zástupci prodejců a výrobců průmyslového zboží. V České republice se firma STI Česko ve svém výrobním závodě v Rumburku zabývá především výrobou displejů a promočních obalů z kartonu a lepenky. Disponuje velkoformátovým offsetovým tiskovým strojem, kašírkou, laminovačkou, několika výsekovými stroji a lepicími linkami - může tedy nabídnout výrobu stojanů i krabiček.

Adresa: Žitná 123/21, 408 01 Rumburk

Telefon: +420 604 271 389

E-mail: hana.rydvalova@sti-group.com

Web: www.sti-group.com



THIMM Packaging

Výrobní závod THIMM Packaging patří k nejmodernějším ve svém odvětví. Díky stálým investicím do výroby a nových technologií je závod ve Všetatech na cestě k průmyslu 4.0. Jsou zde pravidelně prováděny zákaznické i externí audity. Závod je také certifikován podle hygienického standardu BRC/loP. THIMM Packaging nabízí obalová řešení šitá na míru a individuální koncepty z vlnité lepenky. Své zákazníky doprovází od prvního kroku až po hotový produkt. Ať se jedná o transportní či prodejní obaly, kvalitně potištěné obaly, shelf ready packaging nebo certifikované obaly pro přímý styk s potravinami. Vhodným poradenstvím a s inovativní kreativitou vytváří ideální obalová řešení a efektivně je realizuje.

Adresa: U Nádraží 498, 27716, Všetaty

Telefon: +420 315 617 111

E-mail: info@thimm.cz

Web: www.thimm.cz



TTL Promotion s. r. o.

TTL Promotion je agentura poskytující klientům full-service pro místo prodeje s důrazem na netradiční projekty.

Adresa: Komřanská 2168/48,
143 00 Praha 4

Telefon: +420 774 215 352

E-mail: petr.albrecht@ttl-promotion.com

Web: www.ttl-promotion.com



up brand activation, s.r.o.

Již od roku 2000 pomáháme svým klientům zvyšovat prodej a skvělých výsledků dosahujeme prostřednictvím zkušenostního branding. Zkušenost je sice nepřenosná, jak řekl francouzský spisovatel Anatole France, ale je zprostředkovatelná, jak dodáváme my. Při své práci používáme komplexní systém budování značky, postavený na moderních poznatcích phygital marketingu, neurologie, kognitivní psychologie, ale i osvědčených metod českého génia Jana Ámose Komenského. Zákazníci našich klientů díky tomu získají komplexní a emočně silnou zkušenost se značkou, což je následně vede k nákupům. Pro značku to znamená upevňování pozice na trhu, budování dlouhodobého a silného vztahu se zákazníky a vyšší prodeje. Děláme shopper marketing, ve kterém boříme bariéry mezi světem off-line a on-line, a výsledky našich klientů říkají, že ho děláme dobře.

Adresa: Porážka 206/4, 602 00 Brno

Telefon: +420 543 237 293

E-mail: info@upagency.cz

Web: www.upba.cz



WELLEN RETAIL EXPERIENCE

WELLEN a.s.

WELLEN a.s. je retailová agentura, založená v roce 2003. Zabývá se kompletní strategií, plánováním, komunikací a správou retailu. Komplexní zpracování každé zakázky vždy začíná výzkumem a strategickým plánováním, protože dokonalá znalost požadavků a očekávání je cesta k zákaznickovu srdci. Silný kreativní tým navrhuje originální a inovativní řešení. Vlastní produkční a instalační týmy zajišťují precizní zpracování a realizaci, protože i ten nejmenší exekuční detail může hrát tu nejdůležitější roli. WELLEN je partnerem mnoha firem a značek, které si uvědomují důležitost komunikace at-retail. WELLEN věří, že každý zákazník má právo si užít nakupování.

Adresa: Čerpadlová 991/4a, Praha 9

Telefon: +420 270 004 040

E-mail: info@wellen.cz

Web: www.wellen.cz

WILLSON & BROWN

Willson & Brown Czech s.r.o.

Společnost Willson & Brown založená v roce 1996 je největším středoevropským výrobcem a distributorem POS materiálů – nabízející standardní i na míru šitá řešení podpory prodeje pro světové značky v celé Evropě. Nabídka je založena na důkladném pochopení požadavků globálních značek na POS materiály. Společnost nabízí tzv. „one stop shop“ servis zahrnující kreativní design, engineering, výrobu prototypů, výrobu, montáž, logistiku a poprodejní servis.

Adresa: Belgická 276/20, 12000 Praha

Telefon: +420 222 519 120

E-mail: biuro@w-b.cz

Web: www.willson-brown.com

GENERÁLNÍ PARTNER

Freeboard®

Feel FREE to show up!

AKCE JE POŘÁDÁNA VE SPOLUPRÁCI
S AGENTUROU UP BRAND ACTIVATION S.R.O.



AKCE PROBÍHÁ POD ZÁŠTITOU
MINISTERSTVA PRŮMYSLU A OBCHODU
A SVAZU OBCHODU A CESTOVNÍHO RUCHU ČR.

HLAVNÍ PARTNEŘI


WELLEN
RETAIL
EXPERIENCE

GLOBAL
MARKETING

CHEP
A Brambles Company

eclipse.

čermák
design


ALEX FOX
reklamní textil

REDA®

PARTNEŘI

authentica®
GLOBAL RETAIL PARTNER

DAGO


GRANDIOR
HOTEL PRAGUE

KNOWINSTORE

MORIS
DESIGN

ODBOBNÍ PARTNEŘI


FRANCHISE CLUB

EMS

ACRA MK AGENCE
DESIGN
REKLAMNÍCH
AGENCIÍ
A MARKETINGOVÉ
KOMUNIKACE

SPONZOŘI

STI GROUP

paketo.one


RITTER PEN
RITTER CZ, s.r.o.

Budweiser
Budvar


sprint
trading


Coca-Cola HBC
Česko a Slovensko

MANUFAKTURA®
"Kauč domáci lébní"


Ki-Wi

GAI A
SOLUTIONS FOR YOUR BRAND & PLACE

thirtyseventy


ExTech s.r.o.


jansendisplay
see the difference!

HLAVNÍ MEDIÁLNÍ PARTNER

ZaP

MEDIÁLNÍ PARTNEŘI

MARKETINGSALES MEDIA

RETAILEK

Brands & Stories


MÍSTO
PRODEJE.CZ

Tap