



Středoevropská kancelář POPAI CE pořádá
**SOUTĚŽ O NEJLEPŠÍ PROSTŘEDKY KOMUNIKACE
A REKLAMY V PRODEJNÍCH MÍSTECH**



POPAI
CENTRAL
EUROPE
AWARDS

26. listopadu 2009

Kongresové centrum hotelu Clarion Congress Hotel Prague • Praha 9

KATALOG EXPONÁTŮ



4 Market service s.r.o.

Aba s.r.o.

ATS Display Sp. z.o.o.

Branaldi Group

DAGO A.P.C., s.r.o.

DEKOR, spol. s r.o.

ELLIPSE CZ, s.r.o.

HL Display Česká Republika, s.r.o.

JPM Technologies s.r.o.

MORIS design, s.r.o.

REX spol. s r.o.

Ross s.r.o.

SCREENRENTAL, s.r.o.

SPEED PRESS Plus, a.s.

STI Česko, s.r.o.

STORY DESIGN, a.s.

THIMM Obaly, k.s.

THIMM SCHERTLER Packaging Systems

UNIBON

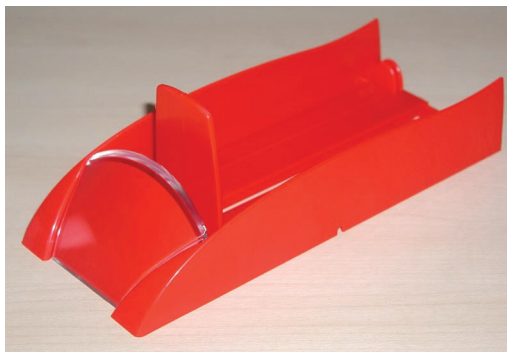
WELLEN a.s.

Willson & Brown Czech, s.r.o.



A

Nápoje, potraviny, tabák



Posunovače na tabáky – OTP

Zadavatel projektu: Imperial Tobacco CR, s.r.o.

Příhlašovatel: Willson&Brown Czech, s.r.o.

Autor: Willson&Brown design

Materiál z něhož je exponát zhotoven: Vstříkovaný plast

Kdy a kde byl exponát použit: Prodejny tabáku

Charakteristika: Plastové vstříkované posunovače na tabáky vznikly ve spolupráci s firmou Imperial Tobacco. Základem je vstříkovaný plast a posunovač. Tento výrobek je možné spojovat pomocí modulárního spojení a na čele má průhledný plast pro výměnnou grafiku. Tímto se stal velmi univerzální pro různé druhy tabáků.

1



A

Nápoje, potraviny, tabák

2

Stojan HOLBA

Zadavatel projektu:

Pivovar HOLBA a.s

Příhlašovatel:

Willson & Brown Czech, s.r.o.

Autor:

Willson & Brown

Materiál z něhož je exponát zhotoven:

kov+plast

Kdy a kde byl exponát použit:

Česká Republika 30ks

Charakteristika: Stojan HOLBA to je pevná kovová konstrukce přizpůsobená k těžším produktům jako jsou pivní výrobky. Kompaktní tvar stojanu dovoluje jeho snadnější umístění a podsvětlená topkarta přitáhne pozornost zákazníka.





A

Nápoje, potraviny, tabák

3



JTI Winston Xsence counter display

Zadavatel projektu: JTI Ukrajina

Přihlašovatel: STORY DESIGN,a.s.

Autor: Story Design tým

Materiál z něhož je exponát zhotoven: Plast (různé druhy akrylátu) a LED osvětlení

Kdy a kde byl exponát použit:

400 ks distribuováno koncem roku 2009 v Ukrajině, Arménii, Gruzii a Ázerbájdžánu

Charakteristika: Display je součástí celého setu, vyvinutého pro uvedení nové značky Winston XS na trh. Counter display je určen jak do kiosků, tak do sítě HORECA jako image display upozorňující na prodej nové značky. Dvě vystavené krabičky jsou podsvícené, logo XS dynamicky pulsuje, čímž na sebe display poutá pozornost.



A

Nápoje, potraviny, tabák

4

Stojan TIC TAC

Zadavatel projektu: Ferrero Česká, s.r.o.

Příhlašovatel: STI Česko, s.r.o.

Autor: Konstrukce STI Česko - pan Petr Kubiček,
grafický návrh Drive Production

Materiál z něhož je exponát zhotoven:
vlnitá lepenka

Kdy a kde byl exponát použit:

Stojan byl použit v období léto/podzim 2009 v rozsahu 1000 ks v maloobchodní síti

Charakteristika: Společnost Ferrero Česká, s.r.o. se rozhodla po dlouholetém používání stejného typu stojanů pro značku Tic Tac inovovat a objednala vývoj nového stojanu. Výsledkem vývoje je stojan se čtyřmi poličkami na bonbóny a výraznou dekorací na boku stojanu. Zesílená zadní stěna spolu s podstavcem vytváří základ stability stojanu, kterou ještě posilují příčky mezi poličkami, připevněné plastovými nýty. Toto řešení propůjčuje stojanu společně s anti-mop trayem a pevně nasazenou topkartou kompaktnost - stojan lze snadno vzít a přesunout jako celek. Výrazná boční dekorace ve tvaru výrobku - krabičky bonbónů Tic Tac - upoutává zdálky pozornost nakupujících. Dekorace je připevněna k bokům poličky pomocí suchých zipů. Celkový dojem podtrhuje výrazné grafické zpracování a tvarový výsek topkarty.





A

Nápoje, potraviny, tabák

5

Stojan LIPTON 150 cm

Zadavatel projektu: UNILEVER ČR, spol. s r.o.

Přihlašovatel: STI Česko, s.r.o.

Autor: Konstrukce STI Česko,
Jan Marhan, grafický návrh WTL

Materiál z něhož je exponát zhotoven:
vlnitá lepenka

Kdy a kde byl exponát použit: Exponát byl použit v období léto/podzim 2009 v maloobchodní síti v ČR a SR, exponát byl použit v rozsahu 467 ks

Charakteristika: POS stojan byl vyvinut jako podpora uvedení nového druhu čaje na trh. STI Česko vyvinulo sadu tří stojanů umístěvaných na POS (1/2 paleta – velký, střední a malý stojan) s ohledem na rozdílné velikosti prodejen. Všechny tři stojany se vyznačují výrazným prvkem pyramidy, který kopíruje tvar nového sáčku čaje. Dominantním prvkem je střecha stojanu ve tvaru (již zmíněné) pyramidy, která charakterizuje celou kampaň. Stojan je vyrobený z vlnité lepenky s plastovými cenovkovými lištami. Na vlnitou lepenku je nakaširovaný karton, potištěný ofsetem. Potisk je zvolen tak, aby se do stojanu mohl umístit jak černý, tak i ovocný čaj. Stojan je přístupný ze tří stran. Každá polička je opatřena lištou pro umístění cenovek. Za zmínku stojí konstrukce stojanu, která výrazně přispívá k jeho nízké ceně. Všechny 4 sloupky mají identický tvar, tzn. je použit jeden výsekový nástroj. Boky sloupů zároveň nesou reklamní sdělení.





A

Nápoje, potraviny, tabák



6

ORION Tabulky 1/2 paleta

Zadavatel projektu: Nestlé ČR, s.r.o.

Příhlašovatel: STI Česko, s.r.o.

Autor: Konstrukce STI Česko - pan Jan Marhan, grafický návrh LINEART Group

Materiál z něhož je exponát zhotoven: vlnitá lepenka

Kdy a kde byl exponát použit: Použití stojanu na podzim roku 2009 v maloobchodní síti v ČR v rozsahu 270 ks.

Charakteristika: Kartónový stojan je svými rozměry vhodný na 1/2 paletu (800x600 mm). Zboží je možné odebírat ze stojanu zepředu i zezadu, proto se umísťuje na POS jako ostrůvek. Boční stěny nesou reklamní sdělení. Obdélníkový půdorys podstavce kontrastuje se šikmým umístěním policěk, což dodává stojanu originální vzhled. Boční panely přinášejí možnost jejich výměny při změně reklamní akce. Kromě zajímavého tvaru se stojan vyznačuje vysokou nosností, až 110 kg čokolády. Do policěk se umísťují kartonky s čokoládou, což ulehčuje plnění stojanu – čokolády se nemusí do stojanu vkládat jednotlivě. Stojan je vyrobený z vlnité lepenky s plastovými nýty. Na vlnitou lepenku je nakaširovaný karton, potištěný ofsetem.



A

Nápoje, potraviny, tabák

7



Prodejní stojan na čokoládové výrobky značek HACHEZ, FEODORA, REBER, ASBACH

Zadavatel projektu:

Bremer HACHEZ Chocolate GmbH & Co. KG

Příhlašovatel:

DEKOR, spol. s r.o.

Autor:

DEKOR, spol. s r.o.

Materiál z něhož je exponát zhotoven:

ocelový plech, laminovaná dřevotřísková deska,
osvětlení

Kdy a kde byl exponát použit:

2008, 2009, SRN, 500 ks

Rozměry exponátu / půdorysný rozměr:

v x š x hl. 1900 x 600 x 600 mm

Charakteristika:

Prodejní stojan má tvořit význačný rámec pro prémiové čokoládové výrobky a zároveň nabídnout maximum skládacího prostoru.



A

Nápoje, potraviny, tabák

8



Stojan Carte Noire

Zadavatel projektu:

Kraft Foods s.r.o.

Příhlašovatel:

DAGO A.P.C., s.r.o.

Autor:

DAGO Team

Materiál z něhož je exponát zhotoven:

kov, plast

Kdy a kde byl exponát použit:

od února 2009 dosud, 450 ks

Charakteristika:

elegantní stojan, podtrhující jedinečnost kávy
Carte Noire



POPAI
CENTRAL
EUROPE
AWARDS



A

Nápoje, potraviny, tabák

45



Stojan Snickers/Mars

Zadavatel: Mars Czech

Příhlašovatel: Branaldi s.r.o.

Autor: Pavel Laudin

Materiál: vlnitá lepenka

Kdy a kde byl použit: 300 ks Česká republika

Charakteristika:

Cílem při vývoji stojanu bylo vytvořit otevřený stojan s dobrou viditelností produktů.



A

Nápoje, potraviny, tabák



46

Displeje Kent

Zadavatel: BAT

Přihlašovatel: UNIBON

Autor: Ing. Roman Nemček

Materiál: akrylát, světlovedivá deska, LED diody

Kdy a kde byl umístěn: 2009, ČR 80ks

Charakteristika: Geco tabáky, bary



B

Drogerie, kosmetika, hračky



9

Tradiční světelný stojan L'oréal Paris

Zadavatel projektu: L'oréal CZ s.r.o.

Příhlašovatel: JPM Technologies s.r.o.

Autor: JPM Technologies s.r.o.

Materiál z něhož je exponát zhotoven:
ocel, sklo, plast

Kdy a kde byl exponát použit: stojany jsou rozmisťovány od října 2009 do menších prodejen s kosmetikou, rozsah 150 ks

Charakteristika: Velký prodejní stojan je určený k zvýraznění produktů firmy L'oréal v rámci menších prodejen kosmetiky. Čistý design, kombinace skla a kovu a především pak kompletní nasvícení všech polic a grafických vizuálů, zajišťuje produktům firmy L'oréal své nepřehlédnutelné místo. Z technologického hlediska je přínosnou inovací kompletní nasvícení pomocí LED stripů, což umožňuje použití bezpečného napětí 12 V.



B

Drogerie, kosmetika, hračky



10

Stojan Clean & Clar

Zadavatel projektu: Johnson & Johnson Poland

Přihlašovatel: Willson & Brown Czech, s.r.o.

Autor: Willson & Brown

Materiál z něhož je exponát zhotoven: Plast + kov

Kdy a kde byl exponát použit: Polsko, 120 ks

Charakteristika: Stojan Clean & Clear vznikl ve spolupráci se společností Johnson & Johnson. Kovová konstrukce stojanu je pokrytá jemnou plastovou vrstvou, které tvary navazují na bublinky, které můžeme najít ve výrobcích C&C. Barvy stojanu reprezentují péči a čistotu, které charakterizují výrobek zákazníka.



B

Drogerie, kosmetika, hračky

11

Chantal Thomass

Zadavatel projektu: Beiersdorf AG

Příhlašovatel: STI Česko, s.r.o.

Autor:

STI Grebenhain, SRN, Thorsten Schneider

Materiál z něhož je exponát zhotoven:

vlnitá lepenka

Kdy a kde byl exponát použit: Stojan byl použit v létě 2009 v rozsahu 665 kusů, umístěn v maloobchodní síti (především v obchodních domech s kosmetikou)

Charakteristika: Značka NIVEA se spojila s proslulou světovou návrhářkou spodního prádla Chantal Thomass a společně vytvořily kolekci líčidel jako symbol krásy a svádění. Stejně jako prádlo od Chantal Thomass, tak displeje navržené STI Group pro tuto sérii výrobků podtrhují ženskost a smyslnost. Konstrukce displeje z vlnité lepenky připomíná svým designem obchody se spodním prádlem Chantal Thomass. Se svými zaoblenými tvary a integrovaným zrcátkem propůjčuje značce osobitý styl. Byl také vyvinut pultový displej vhodný především pro menší obchodní domy a drogerie. Potisk políček vytváří dojem, že jsou výrobky uloženy na polštáři. Design displeje je úspěšnou kombinací klasických barev NIVEA s designem obchůdků se spodním prádlem Chantal Thomass.





B

Drogerie, kosmetika, hračky



HL CosmeLine

Zadavatel projektu: L'Oréal CZ

Příhlašovatel: HL Display Česká Republika, s.r.o.

Autor: HL Display

Materiál z něhož je exponát zhotoven: EIP, PETG

Kdy a kde byl exponát použit: Říjen 2009, promostojany na barvy na vlasy L'Oréal, objem 1000 policových modulů, včetně příslušenství

Charakteristika:

Nový multifunkční systém, vyvinutý pro cenovou, produktovou a brandovou komunikaci v sektoru farmacie a drogistického zboží

- exklusivní design s vysokou kvalitou zpracování
- umožňuje snadnou segmentaci a brandovou komunikaci
- využívá hranu police a necloní vystavenému zboží
- kompatibilní s většinou polic, užívaných ve farmacii a drogistickém sektoru (sklo, dřevo nebo kov)



B

Drogerie, kosmetika, hračky

13

TechDeck Stand

Přihlašovatel – Applicant:

ATS Display Sp. z o.o

Autor - Designer & producer:

ATS Display Sp. z o.o

Zadavatel - Customer:

Cobi S.A.

Materiál z něhož je exponát zhotoven: kovová konstrukce, plastové & dřevěné desky

Kdy, kde a v jakém rozsahu byl exponát použit: obchody s hračkami, široko sortimentní obchody, 100 ks.

Charakteristika: trvalý display, samostatně umístěný v prodejně

Material from which the exhibited product is composed of: metal construction, plastic & furniture board

Where and how has it been used: toyshops, large shops, 100 pcs

Exhibit description: freestanding, longterm display





B

Drogerie, kosmetika, hračky



47

L'oreal Elseve

Název exponátu:

Zadavatel: L'oreal Ukrajina

Přihlašovatel: Branaldí s.r.o.

Autor: Pavel Laudin

Materiál: vlnitá lepenka

Kdy a kde byl použit: 500 ks Ukrajina

Charakteristika: Stojan na produkty obsahující ingredience včelích produktů. Cílem bylo co nejvíce zdůraznit včelí produkty.



B

Drogerie, kosmetika, hračky



48

Stojan Palmolive

Zadavatel projektu: Colgate Palmolive

Příhlašovatel: Branaldí s.r.o

Autor: Pavel Laudin

Materiál z něhož je exponát zhotoven: Vlnitá lepenka

Kdy a kde byl exponát použit: rok 2009 - pro Český a Slovenský trh

Charakteristika: Stojan byl navrhnout pro podporu nových produktů Experiential s výraznou vizibilitou na obchodech



C

Telekomunikace, finance



Uniformy VODAFONE

Pánská a dámská uniforma – triko krátký rukáv, triko dlouhý rukáv, mikina, opasek.

Zadavatel projektu: Vodafone Czech Republic a.s.

Příhlašovatel: ELLIPSE CZ, s.r.o.

Autor: ELLIPSE CZ, s.r.o.

Materiál z něhož je exponát zhotoven: textil

Charakteristika: Výrobky slouží jako uniformy pro cca 500 pracovníků společnosti Vodafone CZ, a to na všech prodejních místech v ČR a v centrálním sídle společnosti. Jsou užívány od listopadu 2009 do dubna 2010. Vyrobeno v množství 1200 sad.

Firma ELLIPSE CZ s.r.o. je generálním dodavatelem textilních výrobků pro společnost Vodafone CZ





15

Cubes + recyklační koš

Zadavatel projektu: Vodafone

Příhlašovatel: WELLEN a.s.

Autor: WELLEN a.s.

Materiál z něhož je exponát zhotoven: papír, plech, PVC samolepka

Kdy a kde byl exponát použit: rok 2009, obchody Vodafone

Charakteristika: Tyč s uchycenými plexi kostkami dříve používanou jako výkladní skříň nejzajímavějších telefonů jsme přeměnili na prezentaci sociálně odpovědné politiky Vodafone. Pro komunikaci ekologických a humanitárních témat jsme vytvořili papírové pop-up motivy v několika vrstvách, aby jsme využili celého prostoru kostek. Každé další sdělení potom zpracováváme ve stejném stylu. Využití tyče jsme našli i pro recyklační koš na sběr starých mobilních telefonů, které Vodafone recykluje. V jeho designu se odráží ekologická šetrnost, funkčnost i motiv recyklovaných telefonů.





C

Telekomunikace, finance

16

Opláštění bankomatů GE Money Bank

Zadavatel projektu: GE Money Bank, a.s.

Autor: Ondřej Raška – STORY DESIGN

Materiál z něhož je exponát zhotoven: Konstrukce je zhotovena z hliníkového plechu, lakovaného v pěti vybraných barvách dle manuálu a konkrétního umístění opláštění bankomatu na dané lokalitě. Opláštění je dodáváno v prosvětlené či neprosvětlené variantě lisovaných nápisů (Bankomat, GE Money Bank), samostatné typy opláštění jsou opatřeny plastovým perforovaným krytem ve vrchní části.

Kdy a kde byl exponát použit: Opláštění bankomatů bylo vyvinuto na všechny typy bankomatů, které zadavatel GE Money Bank používá ve své pobočkové síti i mimo ni (nákupní centra, nádraží apod.). Pro různá umístění jsou používána různá barevná provedení (modré, zelené, bronzové, fialové a šedé opláštění). Opláštění jsou v současné době postupně instalována po celé České republice, první instalace proběhly v říjnu 2009

Charakteristika: Součástí nové strategie distribučního kanálu bankomatů GE Money Bank je i zcela nový design opláštění bankomatů, se kterým banka přichází. Nový design je připraven pro všechny typy bankomatů užívaných společností GE Money Bank, tedy byl vyvinut jak pro samostatně stojící bankomaty, tak bankomaty instalované přes zed'. Nová strategie distribučního kanálu bankomatů obsahuje 5 základních pilířů: lokalita, viditelnost, hygiena, komunikace a nabídka produktů a služeb.





17

Stojan na mobilní telefon Samsung

Zadavatel projektu:

Samsung Zrt. česká organizační složka

Příhlašovatel:

DAGO A.P.C., s.r.o.

Autor:

Marek Končítik

Materiál z něhož je exponát zhotoven:

plexisklo

Kdy a kde byl exponát použit:

říjen 2009 20 ks

Charakteristika:

imageový plexi stojan pro prezentaci novinek





C

Telekomunikace, finance



18

BUSINESS stojan pro indirektní kanál

Zadavatel projektu: Vodafone

Přihlašovatel: WELLEN a.s.

Autor: Petr Fiala

Materiál z něhož je exponát zhotoven: MDF, plast

Kdy a kde byl exponát použit: léto 2009, 16 prodejních míst

Charakteristika: Vodafone prodejní stojan umístěný v obchodech autorizovaných prodejců. Stojan komunikuje aktuální nabídku pro podnikatele a vybrané telefony.



D Audio / video, klenoty

19

Vitrína a stolní stojan Klenoty Aurum

Zadavatel projektu:

Klenoty Aurum s.r.o.

Přihlašovatel a autor:

DEKOR, spol. s r.o.



Materiál z něhož je exponát zhotoven: Vitrína vyrobená z MDF (matný lak), police, dvířka a bočnice vyrobeny z bezpečnostního skla, osvětlení pomocí LED diod (aluminiové profily nalepené na spodní straně polic), logo prosvětleno zářivkou, měnitelná grafika zad. Uzamčeno dvojicí zámků (skleněná dvířka, úložný prostor). Elektroinstalace umožňující vložení stolního stojanu. Stolní stojan vyroben z MDF (extrémně vysoký lesk). Do MDF části je implementována technologie Crystal Picture (LED lightbox s výměnitelnou grafikou).

Kdy a kde byl exponát použit: Vitrína i stolní stojan použity v rámci launchu nové řady šperků (Klenoty Exclusive Collection). První nasazení na VIP večírku v Praze (2 kusy vitrín, květen 2009). Později vitríny používány k promo akcím, stolní stojánky rozmístěny do maloobchodní sítě po celé ČR (20 top prodejních míst).

Charakteristika: Záměr zadavatele bylo vytvoření luxusně vypadajícího nástroje podpory prodeje, který by vhodně doplnil exkluzivitu nové kolekce šperků uváděných na český trh. Proto byl kladen důraz na vysoký lesk použitých materiálů, ze stejného důvodu jsou oba produkty osvětleny chladným, bílým světlem LED diod. Vitrína i stojan jsou odlehčeny pomocí skleněných prvků. Osvětlení vitríny navíc nesmělo být řešeno bodovkou svítící skrze police, ani zářivkou v zádech vitríny. Dalším kritériem byla univerzálnost nasazení obou produktů, která by umožnila zadavateli komunikovat novou kolekci na různých místech, různými způsoby. Vitrína je proto částečně demontovatelná, přičemž její bezpečný transport umožňuje speciální přepravní bedna. Vitrína je navíc opatřena elektroinstalací umožňující snadné propojení se stolním stojanem. Tímto způsobem lze uvnitř vitríny vytvořit samostatnou „VIP prodejní zónu“, a tím například odlišit starou kolekci od nové. Samozřejmostí je také výměnitelná grafika u obou produktů, a uzamykatelnost vitríny a jejího úložného prostoru.



D Audio / video, klenoty

20

Vitrína Samsung na fotoaparáty

Zadavatel projektu:

Samsung Zrt. česká organizační složka

Příhlašovatel:

DAGO A.P.C., s.r.o.

Autor:

Marek Končítik

Materiál z něhož je exponát zhotoven:

dřevo, sklo, plast

Kdy a kde byl exponát použit:

září 2009 20 ks

Charakteristika:

vitrína pro prezentaci fotoaparátů a kamer





D Audio / video, klenoty

21



Display HiFi

Příhlašovatel – Applicant: ATS Display Sp. z o.o

Autor - Designer & producer: ATS Display Sp. z o.o

Zadavatel – Customer: Sony Poland Sp. z o.o.

Materiál z něhož je exponát zhotoven:

kovová konstrukce, plastové a skleněné panely, osvětlení

Kdy, kde a v jakém rozsahu byl exponát použit:

velkoplošné specializované obchody, 500 ks

Charakteristika: trvalý display, samostatně umístěný v prodejně

Material from which the exhibited product is composed of: metal construction, plastic & glass panels, illuminated

Where and how has it been used: large speciality stores, 500 pcs

Exhibit description: freestanding, longterm display



D

Audio / video, klenoty



49



Canon Playtable

Zadavatel: Canon

Příhlašovatel: UNIBON

Autor: Ing. Lukáš Chlíbek

Materiál: Lakovaný plech, MDF, plast

Kdy a kde byl umístěn: distribuce Listopad 2009, síť prodejen Electroworld.
Umístění v impulsní zóně prodeje.

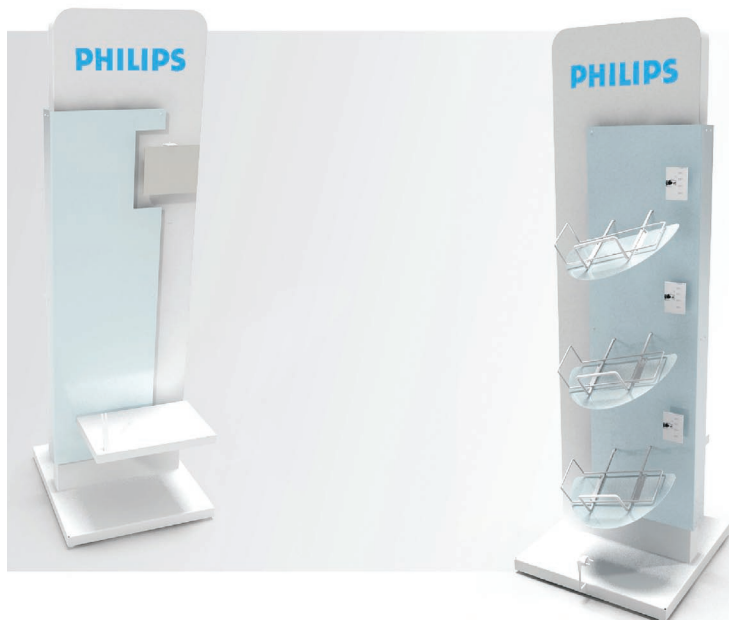
Charakteristika: Vystavení produktů - tiskáren a fotoaparátů, použity dotykové LCD displeje, vyměnitelná grafika aretována v horní části v kolejnicovém systému s možností posuvu, u logotypu a nápisů použito vyřezané 3D písmo.



E

Elektrospotřebiče

22



Světelný stojan na vysavače Phillips

Zadavatel projektu: BB Partner

Příhlašovatel: STORY DESIGN,a.s.

Autor: BB Partner ve spolupráci se Story Design

Materiál z něhož je exponát zhotoven: Ocelová konstrukce, lakovaná práškovou barvou, opláštění - hliníkový plech lakovaný + modrý plast Dual satin. Drátěné police – nosiče vysavačů + jedna police plechová. Stojan je opatřen digitálním fotorámečkem Philips.

Kdy a kde byl exponát použit: Od listopadu 2009 distribuce po celé Evropě, včetně ČR

Charakteristika: Stojan je určen pro vystavení celkem 4 kusů vysavačů Philips v prodejnách elektrospotřebičů. Vystavené produkty jsou výrazně podpořeny videoklipem, který zaujme návštěvníky ve fotorámečku Philips, umístěném ve vrchní části stojanu. Horní část stojanu je také opatřena oboustranným prosvětleným logem Philips, která má v prodejně zaujmout pozornost nakupujících a přitáhnout jejich pohled jak na vysavače, tak na promítanou filmovou smyčku.



E

Elektrospotřebiče



23

Rowenta Display

Zadavatel projektu: Groupe SEB Deutschland GmbH

Příhlašovatel: STI Česko, s.r.o.

Autor: STI Freiensteinau, SRN

Materiál z něhož je exponát zhotoven: Kombinace kartonu, polystyrenu a plastových dílů

Kdy a kde byl exponát použit: Exponáty byly použity na podzim 2009 v prodejnách s elektronikou v SRN v rozsahu 700 kusů

Charakteristika: Při vývoji displeje pro značku Rowenta bylo prvotní myšlenkou vytvořit displej pro dlouhodobé využití. Ve spolupráci s klientem byla vyvinuta tzv. Ratz-Fatz stěna, která je dominantním prvkem celého systému. Ta byla následně doplněna podstavci různých průměrů a výšek. Vzhledem k použitému materiálu (plastové platformy) je možné mít tento systém na POS až 1 rok a tak podpořit téma „Dlouhodobé použití“. U jednotlivých dílů je možné měnit fotografie výrobků a dekorace. Obchodníci mohou měnit umístění jednotlivých dílů systému po celou dobu prezentace. Ratz-Fatz stěna je spojena plastovým pultem, kam je možno umisťovat prezentované výrobky klienta. Výška stěny je 2 m a široká je 2,1 m. Nejvyšší podstavec je 170 cm vysoký, výška ostatních je 80 či 60 cm. Dekorace, kterou lze dle přání klienta měnit, je vyrobena z kartonu.



F

Světelná komunikace, orientační a informační systémy



Označení provozovny Poggenpohl

Zadavatel projektu: Poggenpohl Czech s.r.o.

Příhlašovatel: REX spol. s r.o.

Autor: V. Král

Materiál z něhož je exponát zhotoven: AL, plexi Black@White, neony, MDF, LED, vinylové fólie, AL elox profily, zářivky

Kdy a kde byl exponát použit: Označení nové provozovny Poggenpohl, Vinohradská třída, Praha Označení se skládá: Hlavní označení provozovny - Logo Poggenpohl s doplňkovým textem „kuchyně“, Provedení světelné logo ze samostatných 3D hliníkových písmen s čelním plexisklem Black&White, logo prosvětleno neony. Vstup je doplněn o oboustranný světelný panel s logem Poggenpohl. Vše je doplněno vnitřním označením - 3D logem Poggenpohl umístěným na stěně prodejny - logo je vyrobeno z MDF a následně lakováno. Boční výloha je označena logem Poggenpohl. Logo je v provedení tzv. „plovoucí písmo“ Jedná se o gravírované plexisklo s nasvětlením pomocí LED umístěných v AL profilech

Charakteristika: Označení provozovny Poggenpohl, Praha, Vinohradská třída, Označení se skládá: Hlavní označení provozovny - Logo Poggenpohl s doplňkovým textem „kuchyně“, Provedení světelné logo ze samostatných 3D hliníkových písmen s čelním plexisklem Black@White, logo prosvětleno neony. Vstup je doplněn o oboustranný světelný panel s logem Poggenpohl. Vše je doplněno vnitřním označením - 3D logem Poggenpohl umístěným na stěně prodejny - logo je vyrobeno z MDF a následně lakováno. Boční výloha je označena logem Poggenpohl. Logo je v provedení tzv. „plovoucí písmo“ Jedná se o gravírované plexisklo s nasvětlením pomocí LED umístěných v AL profilech

24



F

Světelná komunikace, orientační a informační systémy

25



Světelná reklama Maestro

Zadavatel projektu: Pivovar Litovel

Příhlašovatel: STORY DESIGN, a.s.

Autor: Ondřej Raška – STORY DESIGN

Materiál z něhož je exponát zhotoven: Nosná konstrukce je vyrobena z lakovaného hliníkového profilu, plastové výlisky potištěné sítotiskem, elektroinstalace

Kdy a kde byl exponát použit: Podzim 2008 - dodávka do skladu pivovaru Litovel

Rozměry exponátu / půdorysný rozměr: 600 x 700 x 180 mm

Charakteristika: Tvar světelné reklamy vychází z logomanuálu značky Maestro. Zajímavým designovým prvkem je doplnění konstrukce o výpalky ve tvaru rohů, které navazují na slogan značky Maestro „Čertovsky dobré pivo“.



G

Vybavení interiérů obchodů, shop in shop



Reebok - obchodní jednotka

Zadavatel projektu: adidas ČR s.r.o

Příhlašovatel: MORIS design, s.r.o.

Autor: Moris design, s.r.o.

Materiál z něhož je exponát zhotoven: sádkarton, beton, kov,...

Kdy a kde byl exponát použit: jednotka v obchodním centru Olympia, Brno

Charakteristika: Jednotný styl prodejní sítě, který je součástí prodejní strategie, a představy klienta byly převedeny do reálu. Tento projekt by mohl být ve zkratce popsán slovy: projekt, výroba, stavba a kolaudace ve 4 týdnech. MORIS design a jeho divize obchodních interiérů postavila kompletní prodejnu Reebok. Při stavbě bylo třeba zvládnout mnoho řemesel, od speciálních podlah a sádkartonů, po výkladce se světelným logem, malby a koordinovat je tak, aby požadovaný a jediný možný termín dokončení byl dodržen na hodinu přesně.



G

Vybavení interiérů obchodů, shop in shop

27



prodejní stánek Julius Meinl cup

Zadavatel projektu: Julius Meinl coffee intl.a.s.

Příhlašovatel a autor: Ross s.r.o.

Materiál z něhož je exponát zhotoven:

sklolaminát, kovové profily, dřevotříska, dibond, plexiglas

Kdy a kde byl exponát použit: v roce 2009 probíhá průběžná výroba stánků, nyní umístění v rámci Sk (3 ks), po 1ks - Jordánsko, Saudská Arábie, Čína

Charakteristika: Plně rozložitelný prodejní stánek primárně určený do interiéru obchodních center jako samostatná a plně funkční kavárna s vysokou kapacitou úložného prostoru, s plnou výbavou spotřebičů potřebných na plnohodnotný chod kavárny. Vodní systém je možné řešit jako uzavřený, bez nutnosti připojení na zdroj vody a odpad. Uzamknutí stánku zabezpečuje posuvná mříž, která je po dobu provozu zasunutá v horní části šálku (není vidět). Ovládání mříže je plně motorické. V případě výpadku el. proudu je stánek vybavený záložním zdrojem. Nad šálkem je možné umístit logo zákazníka v různém stupni provedení - nesvětelné, světelné, rotující kolem své osy apod.



G

Vybavení interiérů obchodů, shop in shop



50



Tabák Kent

Zadavatel: BAT

Přihlašovatel: UNiBON

Autor: Ing. Roman Nemček

Materiál: laminovaná dřevotříska, akrylát, lakovaný plech, zářivky

Kdy a kde byl použit: 2009 vzorek

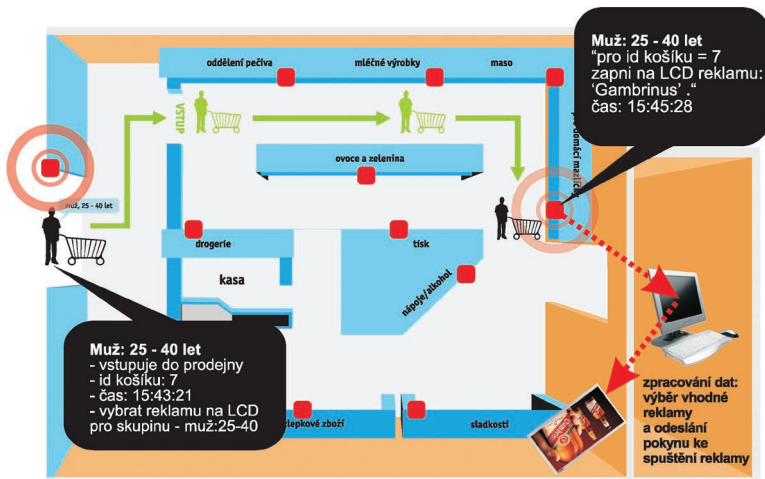
Charakteristika: TOP prodejny Tabák Kent



H

Digitální komunikace – realizace v prodejních místech, inovativní materiály, systémy

28



ACTIVE-MARKET

Zadavatel projektu: 4 market service s.r.o.

Příhlašovatel: 4 market service s.r.o.

Autor: 4 market service s.r.o. + active-id, s.r.o.

Materiál z něhož je exponát zhotoven: elektronické komponenty technologie RFID

Kdy a kde byl exponát použit:

13. - 15. 10. 2009 Supermarket ALBERT Sokolníky, Kobylisy - celá prodejna

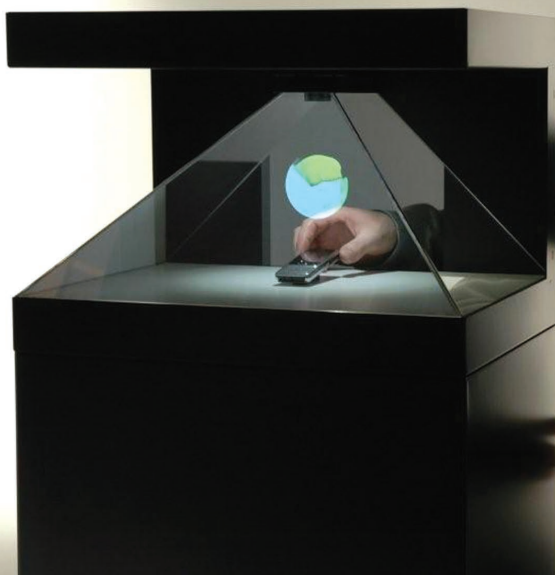
29. - 31. 10. 2009 hypermarket TESCO Kladno - celá prodejna, analyzovány budou požadované vybrané sektory dle požadavku TESCO.

Charakteristika: Active-Market je komplexní řešení, které pomocí technologie aktivního RFID (Radio Frequency Identification) sleduje pohyb zákazníků po ploše prodejny a poskytuje velmi obsáhlý soubor dat. Je to unikátní nástroj pro automatické sledování nákupního chování do takové hloubky, podrobnosti a rozsahu, jaké dosud nebylo možné! Active-Market mapuje trasy pohybu jednotlivých nákupních vozíků prodejnou v čase a vytváří tak „knihu jízd zákazníků, kterou lze on-line napojit na jednotlivé formy dynamické reklamy, které jsou spouštěny v dané zóně v okamžiku vstupu zákazníka do této zóny (např. LCD, zvuk, pohyblivé komponenty). Data lze personalizovat a lze tedy spouštět reklamní sdělení zacílené na jednotlivé kategorie zákazníků.



H

Digitální komunikace – realizace v prodejních místech, inovativní materiály, systémy



29

3D displej Dreamoc

Zadavatel projektu: SCREENRENTAL, s.r.o.

Přihlašovatel: SCREENRENTAL, s.r.o.

Autor: Realfiction

Materiál z něhož je exponát zhotoven: Kombinace zobrazovací techniky, kovu a plastu

Kdy a kde byl exponát použit: Jedná se o absolutní novinku na trhu. V ČR o premiéru.

Charakteristika: Nový úžasný 3D displej, který z vašeho produktu udělá špičku mezi konkurencí. Dreamoc představuje dech beroucí zobrazení holografického videa ve volném prostoru v kombinaci s reálným produktem. Vlastnosti: - Vizuálně ohromující prezentace výrobku - Přitahuje pozornost, vytváří pozitivní zájem - Kombinuje prvky 3D zobrazení ve volném prostoru s reálnými produkty - Excelentní prezentace a propagace značky - LED osvětlení s vysokým jasem pro zviditelnění výrobku - Vysoká spolehlivost, dlouhá životnost a nízká spotřeba.



I

Prostředky pro služby podpory prodeje – promo stolky

Sky – Shop in shop

30

Zadavatel projektu:

Sky Italy

Příhlašovatel:

DEKOR, spol. s r.o.

Autor:

DEKOR, spol. s r.o.

**Materiál z něhož
je exponát zhotoven:**

Lakovaná MDF, kov, plast,
WAP panel (animovaná fólie
napájena tužkovými bateriemi),
digitální tisk

Kdy a kde byl exponát použit: 377 sad, Itálie, 2008, 2009

Charakteristika: Každá sada se skládá ze 4 sloupů různé výšky, stolku a koberce. Sloupky se dají různě kombinovat, čímž lze vytvářet větší či menší sady dle dostupného prostoru na prodejních a galeriích nákupních center. Stojany byly instalovány převážně do nákupních center, kde probíhala prezentace a přímý prodej nových služeb a přijímačů společnosti SKY. Pro úspěch projektu a stojanů, které se vyráběly a instalovaly v roce 2008 (200 sad) byl projekt opakován rovněž v roce 2009 (177 sad). Jednalo se o stejné sady, pozměněna byla pouze grafika na WAP panelu. Společnost zajišťovala zákazníkovi kompletní servis spojený s vývojem, výrobou, dopravou na obchody a instalací stojanů.





I

Prostředky pro služby podpory prodeje – promo stolky



31

Display Certus

Příhlašovatel – Applicant: ATS Display Sp. z o.o

Autor - Designer & producer: ATS Display Sp. z o.o

Zadavatel - Customer: W.S.O.P. Sp. z o.o.

Materiál z něhož je exponát zhotoven: konstrukce, vakuově tvarované panely

Kdy, kde a v jakém rozsahu byl exponát použit: čerpační stanice, 100 kusů

Charakteristika: display pro diagnostiku, samostatně umístěný v prodejním místě

Material from which the exhibited product is composed of:

metal construction, vacuum formed panels

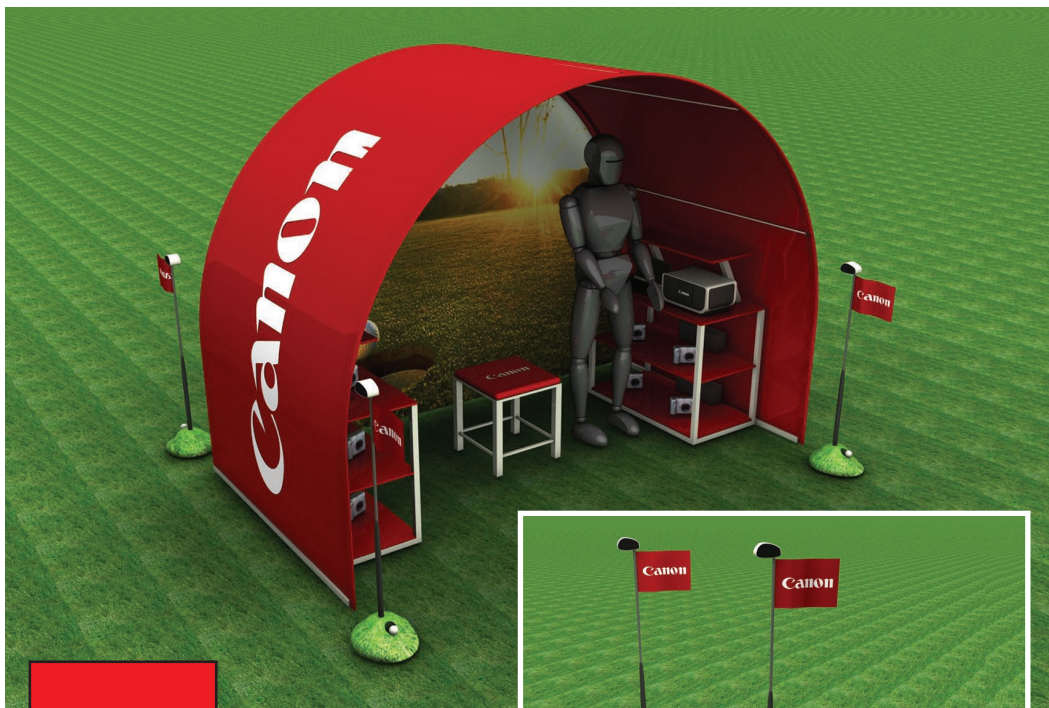
Where and how has it been used: service stations, 100 pcs

Exhibit description: diagnostic display, freestanding



I

Prostředky pro služby podpory prodeje – promo stolky



51

Canon – golfová vlajka

Zadavatel: Canon

Příhlašovatel: UNIBON

Autor: Ing. Lukáš Chlíbek

Materiál: Výlisek s potiskem, reálná golfová hůl

Kdy a kde byl použit: Říjen 2009

Charakteristika: Umístění v exteriéru na golfovém hřišti spolu s golfovým stánkem vizuálně poutavý totem s asociací golfového prostředí.



I

Prostředky pro služby podpory prodeje – promo stolky



52



Multimediální řečnický pult - mobilní

Zadavatel: Olympus

Přihlašovatel: UNiBON

Autor: Ing. Roman Nemček

Materiál: Lakovaný kov, sklo, plasty elektroinstalace

Kdy a kde byl umístěn: 1 kus na míru Olympus Praha centrála

Charakteristika: Mobilní provedení 8. Umístění na centrále Olympusu Praha pressroom. Využití při různých akcích Olympusu.



J

Dárkové předměty v místě prodeje



32

USB Flash disk - kovová plechovka piva Holba v dárkovém balení

Zadavatel projektu: Pivovar Holba, a.s.

Příhlašovatel: SPEED PRESS Plus a.s.

Autor: SPEED PRESS Plus a.s.

Materiál z něhož je exponát zhotoven:

kvalitní hliník s povrchovou úpravou proti odření, magnet na víčko

Kdy a kde byl exponát použit: VIP zákazníci, soutěž Holbiáda

Charakteristika: Přenosný USB Flash disk v podobě designu plechovky piva Holby se stává nejen užitečným nástrojem pro práci i zábavu, ale také součástí stylu. Kapacita 4 GB, víčko je na magnet. Dárkové balení.



J

Dárkové předměty v místě prodeje

33



Stojánek na mobilní telefon do zásuvky

Zadavatel projektu: Vodafone Czech Republic a.s.

Přihlašovatel: SPEED PRESS Plus a.s.

Autor: SPEED PRESS Plus a.s.

Materiál z něhož je exponát zhotoven:

plast, papírový návlek

Kdy a kde byl exponát použit: 2009

Charakteristika: Plastový držák pro pohodlné nabíjení nejen mobilního telefonu do zásuvky. Držák jednoduše zavěsíte na zástrčku nabíjecího kabelu a nabíjený předmět (mobilní telefon, MP3 přehrávač aj.) položíte na odkládací prostor držáku



J

Dárkové předměty v místě prodeje



34

Mobilní těstoviny „TELEFONALLE“

Zadavatel projektu: Vodafone Czech Republic a.s.

Příhlašovatel: SPEED PRESS Plus a.s.

Autor: Autor designu etiket a názvu produktu je WELLEN a.s.

Autor produktu: SPEED PRESS Plus a.s.

Materiál z něhož je exponát zhotoven:
Bezvažečné těstoviny, balení v PE sáčku, papírové etikety

Kdy a kde byl exponát použit: Dárek pro zákazníky Vodafone, jaro 2009, 40 000 ks

Charakteristika: Balení těstovin ve tvaru mobilních telefonů v různých barvách, bez konzervačních látek, s návodem pro přípravu chutných těstovin „Telefonalle con salsa di Pomodoro“.



J

Dárkové předměty v místě prodeje

35



Lanyard na PET láhev

Zadavatel projektu: Vodafone Czech Republic a.s.

Příhlašovatel: SPEED PRESS Plus a.s.

Autor: SPEED PRESS Plus a.s.

Materiál z něhož je exponát zhotoven:

polyester satén, plast

Kdy a kde byl exponát použit: 2009

Charakteristika: Lanyard se sublimačním tiskem jako držák na plastovou láhev. Délku popruhu je možné si uzpůsobit například pro nošení přes rameno. Vyrobeno v designu zadavatele.



J

Dárkové předměty v místě prodeje



36

Držák na kreditní karty značky ACM

Zadavatel projektu: Pražská plynárenská, a.s.

Příhlašovatel: SPEED PRESS Plus a.s.

Autor: SPEED PRESS Plus a.s.

Materiál z něhož je exponát zhotoven: kov, plast

Kdy a kde byl exponát použit: 2009

Charakteristika: Držák na kreditní karty značky ACM. Inovativní, patentovaný design umožňuje organizovat a přitom bezpečně uchovat Vaše platební či jiné karty. Jednoduše jedním stisknutím tlačítka vyberete platební či členskou kartu, jakou potřebujete. Zamezuje poškození karty. Vzadu umístěn klip pro lepší uchycení. Baleno v dárkové papírové krabičce.



J

Dárkové předměty v místě prodeje



37



Rubikova kostka

Zadavatel projektu: Vodafone

Přihlašovatel: WELLEN a.s.

Autor: Jakub Vysloužil, Monika Pahorková

Materiál z něhož je exponát zhotoven: plast, obal – papír

Kdy a kde byl exponát použit:

jaro 2009, 100.000ks, obchody Vodafone

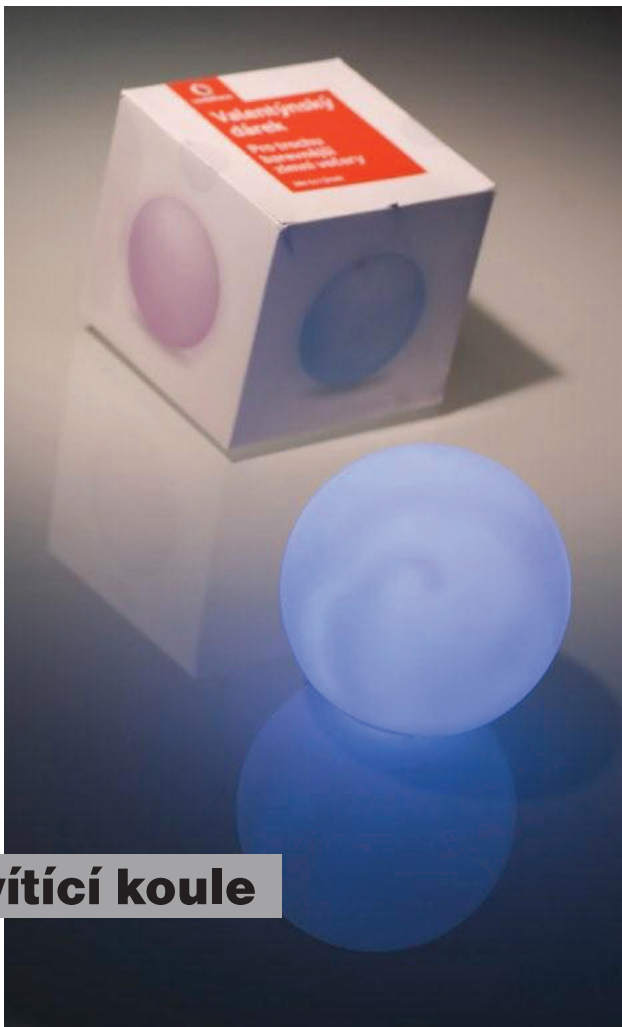
Charakteristika: Kostka je navržena v duchu Vodafone sloganů „Boříme pravidla“ a „Jde to i jinak“. Zbořeno bylo tedy jediné pravidlo Rubikovy kostky. Je celá červená.



J

Dárkové předměty v místě prodeje

38



Valentýnská svítící koule

Zadavatel projektu: Vodafone

Přihlašovatel: WELLEN a.s.

Autor: WELLEN a.s.

Materiál z něhož je exponát zhotoven: plast, materiál obalu – papír

Kdy a kde byl exponát použit:

jaro 2009, dárek pro zákazníky při aktivaci tarifu, Vodafone obchody

Charakteristika: Valentýnská svítící koule byla používána jako dárek při aktivaci speciálních valentýnských tarifů. Vyjadřuje lásku, sblížení a pohodu.



J

Dárkové předměty v místě prodeje

39



Bombardino

Zadavatel: HP

Přihlašovatel: Aba s.r.o.

Autor: Petr Diviš

Materiál z něhož je exponát zhotoven: Sklo, papír, plast

Kdy a kde byl exponát použit: Dárek je zařazen v našem katalogu „dárky s nápadem“. Klienti si ho objednávají jako nový zajímavý vánoční dárek pro obchodní partnery anebo jako dárek pro různé zimní akce převážně spojené se sněhem. Tento nápoj je velmi oblíbený na italských a rakouských sjezdovkách a pijí ho opravdoví bombardáči :-)

Charakteristika: Sada, kterou představujeme je inspirována velmi oblíbeným nápojem na italských a rakouských sjezdovkách a pijí ho opravdoví bombardáči :-). Z ingrediencí, které jsou v sadě lze bezproblémů horký nápoj připravit. Ohřáté Bombardino nalijeme do skleniček a zastříkneme šlehačkovou čepicí. Sada je tématicky doplněna cool slunečními brýlemi. půdorysný rozměr je 50 x 20 cm



J

Dárkové předměty v místě prodeje

40



Chocolate Shooter

Zadavatel: ABA

Přihlašovatel: Aba s.r.o

Autor: CHOCOLATE SHOOTER

Materiál z něhož je exponát zhotoven: plast, kov, papír

Kdy a kde byl exponát použit: Vzhledem k tomu, že se jedná o VIP dárek pro letošní vánoce, realizujeme v současné době dodávky desítek kusů pro různé klienty.

Charakteristika: Chocolate shooter je zcela netradiční VIP dárek. Dárek má zajímavou historii a jeho darovací a následný efekt je velký. Po vstřelení čokoládového prášku do nosu je člověk naplněn neuvěřitelnou vůní čokolády a je na něm zjevně vidět překvapující nadšení. Tento dárek může sloužit i k hubnutí, kdy člověk po tak velké intenzitě vůně si klidně odpustí lákovou potřebu tabulkové čokolády.



J

Dárkové předměty v místě prodeje



53



Master dárková sada

Zadavatel: Plzeňský Prazdroj

Příhlašovatel: UNiBON

Autor: výrobce UNiBON (Václav Berka / starší obchodní sládek / Plzeňský Prazdroj, a. s.)

Materiál: Mořená dřevotřísková překližka, keramika, potravinářská ocel

Kdy a kde byl umístěn: 2009, ČR 50 ks

Charakteristika: ohříváček piva



K

Prototypy

41

l

„blowfly“ stojan na dlahy pro mouchy

Zadavatel projektu: Uko Ješita

Přihlašovatel: MORIS design, s.r.o.

Autor: Radomír Klofáč

Materiál z něhož je exponát zhotoven: aluminium

Kdy a kde byl exponát použit: experimentálně v jižních Čechách

Charakteristika: Cílem tohoto projektu byla ochrana přírody, rovnováha ekosystému a rychlý návrat much do plnohodnotného života i s tělesným postižením. Jedná se o environmentální ekologický projekt s akcentem na ochranu handicapovaných živočichů. Projekt je podporovaný Evropskou unií a zelenými. Jak sami vidíte, na stojanu jsou použité pouze ekologické materiály. Stojan je zajímavě ergonomicky pojat. Mouchy si sami najdou vyhovující model, který zpevní postiženou končetinu a můžou se během velice krátké doby vrátit ke své podstatě. Výsledky jsou ohromující, zvlášť v jižních Čechách



POPAI
CENTRAL
EUROPE
AWARDS



K

Prototypy

42

Pytel na kávu Illy

Zadavatel projektu:

Coca-Cola HBC Česká republika, s.r.o.

Příhlašovatel:

DAGO A.P.C., s.r.o.

Autor:

Marek Končítik

Materiál z něhož je exponát zhotoven:

jutovina, plast, karton

Kdy a kde byl exponát použit:

prototyp

Rozměry exponátu / půdorysný rozměr:

120 š x 120 v x 70 h cm

Charakteristika: pytel Illy - aromatický koš Illy podtrhující vůni a jedinečnost kávy Illy





K

Prototypy



Stojan SENZA

Zadavatel projektu: Internsack a.s.

Přihlašovatel: THIMM Obaly, k.s.

Autor: Martin Zich

Materiál z něhož je exponát zhotoven: vlnitá lepenka

Charakteristika: Vicedílný displej SENZA zaručuje nezaměnitelnou prezentaci chipsů Bohemia na POS. Jeho největší předností je optimální logistické řešení: Obal odpovídá rozměrům europalety a je do prodejny dodáván již naplněn. Při transportu je kompaktnost stojanu zajištěna fixačním „rukávem“, z něhož se v místě prodeje oddělí toppery s lákavým nápisem, které se umístí na vrch jednotlivých částí displeje. Konečný vzhled stojanu lze uzpůsobit podmínkám prodejny - celý stojan je možné prezentovat jako jeden celek a nebo jako samostatné tři části, a to díky suchým zipům, umístěným na bocích stojanu. Tento displej lze opakovaně doplňovat.

43



K

Prototypy

44

Stojan na tiskoviny

Zadavatel projektu:

Aminostar s.r.o.

Přihlašovatel:

THIMM SCHERTLER Packaging Systéms

Autor:

Roman Doležal

Materiál z něhož je exponát zhotoven:

5ti vrstvá vlnitá lepenka

Kdy a kde byl exponát použit:

jedná se o návrh stojanu na tiskoviny

Rozměry exponátu / půdorysný rozměr:

340x335mm

Charakteristika:

Jedná se o návrh stojanu na letáky, propagační tiskoviny, katalogy... Stojan je unikátní svou jednoduchostí a možností použitelnosti z obou stran. Celý stojan je vyroben pouze z jednoho typu materiálu, vlnitá lepenka BC, je jednoduše složitelný naprosto nasucho bez použití jakéhokoliv spojovacího materiálu. Stejně tak se dá i rozložit a použít na jiném místě.





REJSTŘÍK FIREM



4 Market service s.r.o.

4 market service s.r.o. je mladá firma, jejímž cílem je využití moderních technologií v oblasti marketingu a zpracování dat pro průzkum trhu. Společnost spolupracuje úzce s partnerskou společností active-id s.r.o., která byla založena jako vývojová a obchodní společnost, zaměřená na systémy automatické identifikace a která díky vlastnímu vývoji RFID technologie, dlouholetým zkušenostem na evropském trhu identifikačních technologií a řadou realizovaných projektů je leaderem na trhu s automatickými identifikačními technologiemi.

Adresa: Na výsluní 201/13, Praha 10, 100 00 Strašnice

Telefon: +420 774 001 112, +420 222 365 640

Fax: +420 222 365 641

E-mail: petr.brant@4marketservice.cz

Web: www.4marketservice.cz



DÁRKY S NÁPADEM

Aba s.r.o.

Reklamní agentura Aba připravuje a vyhledává již řadu let dárky s nápadem. Díky tomu se vyprofilovala v jednu z dárkových agentur, která nabízí mnohem více než běžné reklamní dárky.

Zastupujeme značky Addex design, Atlantis, PGA Tour, Slazenger

Adresa: Vlašská 15, 118 00 Praha 1

Telefon: +420 257 533 577

Fax: +420 257 534 805

E-mail: agentura@aba-reklama.cz

Web: www.aba-reklama.cz



ATS Display Sp. z.o.o.

ATS Display se specializuje na technologicky vyspělá řešení v oblasti výroby POS materiálů. Zajišťuje design a výrobu komplexních in-store systémů, které prezentují a propagují výrobky v prodejních místech (POS).

ATS Display stands for Advanced Technical Solutions in the field of POS. We design and manufacture complex display systems to promote products at points of sales (POS).

Address: ul. Boryszewska 22C, Wiazowna 05-462, Poland

Web: www.atsdisplay.com

Phone: +48 22 780 47 30

Fax: +48 22 780 41 75

E-mail: m.zajac@atsdisplay.com

Contact: Malgorzata Zajac



branaldi

dáváme papíru život

Branaldi group

Branaldi group je společností zabývající se vývojem a výrobou standardních a atypických POS a POP materiálů z papíru a vlnitých lepenek.

Adresa: U jízdárny 381, Brandýs nad Labem, 250 01

Telefon: 326 909265

Fax: 326 909277

E-mail: nikodym@branaldi.cz

Web: www.branaldi.eu

DAGO

DAGO A.P.C., s.r.o.

DAGO - Full servis v oblasti POP projektu - design, vývoj, výroba, logistika.

Adresa: Komenského 1020, Zdice, 267 51

Telefon: + 420 311 533 390

Fax: + 420 311 533 391

E-mail: dago@dago.cz

Web: www.dago.cz

DEKOR

DEKOR, spol. s r.o.

Společnost DEKOR, spol. s r.o. během 20 let své činnosti získala vedoucí postavení na trhu POP stojanů a in-store komunikace jak v České republice, tak i v dalších zemích Evropské Unie. Dekor jako jediná firma z České republiky je členem prestižní celosvětové organizace GIC (Global Instore Communication POP), která sdružuje 18 významných firem z POP oboru. Dekor je také velmi aktivním členem organizace POPAI CENTRAL EUROPE. Členství v těchto dvou významných organizacích nám umožňuje neustálý přísun informací o aktuálních POP trendech, novinkách a inovacích z celého světa.

Adresa: U Strže 1, 140 00 Praha 4

Telefon: +420 572 430 555

Fax: +420 572 430 550

E-mail: dekor@dekor.cz

Web: www.dekor.cz



ELLIPSE CZ, s.r.o.

Značka Ellipse spatřila světlo světa v roce 1999, kdy vznikla myšlenka vytvořit produkty pro lidi s aktivním životním stylem. Chtěli jsme přinést vzrušení a nový pohled na volnočasovou módu určenou ke každodennímu nošení, ale také k trávení volných chvil aktivním sportem. Již několik let soustředí firma svou pozornost také na B2B business. Při jednání s klienty vystupuje jako dodavatel reklamního textilu a originálních 3D předmětů, k nimž dodává vlastní iniciativu ve formě osobního přístupu, zákaznického servisu a podpory prodeje. V oblasti našeho businessu dodáváme našim klientům full service služby od designu, vývoje, výroby, logistiky až po projekty spojené s podporou prodeje šitě klientovi na míru. Neustále nás těší skutečnost, že produkty Ellipse úspěšně bojují s konkurencí jak na pultech maloobchodů, tak i u rozhodovacích orgánů komerčních subjektů.

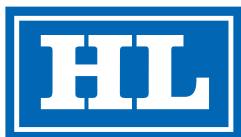
Adresa: ELLIPSE CZ, s.r.o.; Horní Jasenka 162; 755 01; Vsetín
Kontaktní osoba: Jiří Vogel; mobil: +420 725 060 420

Telefon: +420 571 424 669

Fax: +420 571 424 689

E-mail: jiri.vogel@ellipse.cz

Web: www.ellipse.cz



HL Display Česká Republika, s.r.o.

Společnost HL Display Česká republika, s.r.o. vznikla v roce 1996 jako součást švédské korporátní skupiny HL Display AB, která se pohybuje na trhu již od roku 1954. Přímo operujeme v 30 zemích a v 16 dalších jsou naše výrobky zastoupeny distributory, vyrábíme v 8 našich továrnách po světě a zaměstnáváme více než 950 zaměstnanců. Nabízíme řešení pro in-store komunikaci a merchandising. Naše 50ti leté zkušenosti v těchto oblastech nám pomáhají vytvářet a zdokonalovat prvotřídní sortiment výrobků a řešení. Řešení, která respektují jak stanovený koncept prodejního prostoru, tak specifické požadavky jednotlivých výrobních kategorií.

Adresa: Bohdalecká 8/1460, 101 00 Praha 10

Telefon: +420 241 442 591

Fax: +420 281 000 710

E-mail: sales.praha@hl-display.com

Web: www.hl-display.com, www.hlbrandman.com



JPM Technologies s.r.o.

Společnost JPM Technologies s.r.o. je česká firma specializující se na design, vývoj a výrobu reklamních a prodejních stojanů a celé řady dalších P.O.P. produktů. Zpracováváme nejrůznější tradiční i moderní materiály, především však kov a plasty. Máme k dispozici cca 1 000 m² výrobní a skladové plochy a široké technologické zázemí.

Adresa: U plynárny 77, 101 00 Praha 10

Telefon: +420 272736213

Fax: +420 272736215

E-mail: info@jpm-technologies.cz

Web: www.jpm-technologies.cz



MORIS design, s.r.o.

MORIS design jako výrobce reklamy zahájil své působení v roce 1997. Od té doby se jeho působnost rozrostla tak, že svými vlastními prostředky pokrývá veškeré technologie a procesy potřebné pro výrobu a vývoj prostředků pro podporu prodeje na 3000 m² výrobních prostor. Naše výrobní týmy umí zpracovávat hliník, dřevo a plasty na CNC strojích, umí velkoplošně tisknout, lepit, ovládají elektřinu a zvládnou odvézt vyrobené produkty klientům a namontovat je i ve výškách. Výrobní týmy podporují oddělení disponující grafickými i CAD programy. Máme za sebou řadu hlavních cen i v této soutěži. MORIS design je i po více jak deseti letech působnosti na trhu stále dynamická společnost a její jméno je slyšet nejen u nás, ale i v zahraničí!

Adresa: MORIS design, Pod Stárkou 33, 140 00 Praha 4 - Michle

Telefon: 222 51 22 31

Fax: 222 51 22 33

E-mail: moris@moris.cz

Web: www.moris.cz



REX spol. s r.o.

Přímý výrobce světelných reklam, neonů, velkoplošných reklam, plastických písmen, LED, orientačních systémů budov, POP, prezentačních systémů, reklamních stojanů.

Adresa: Bubenská 20, Praha 7

Telefon: 233 374 021, 233 378 129, 312 691 712-3

Fax: 233 382 824, 312 691 712

E-mail: rex@rex-reklama.cz

Web: www.rex-reklama.cz



Ross s.r.o.

Spoločnosť s viac ako 17 ročnou tradíciou a skúsenosťami ponúka - dizajn, vývoj, výrobu prototypov, kusovú a sériovú výrobu, montáž, servis svetelnej a nesvetelnej reklamy, displejov vrátane aplikácie LCD, p.o.p. materiálov, aplikácie LED technológií, spracovanie plastov, kovov, dreva, skla, netradičných materiálov špičkovou technológiou v certifikovanom systéme ISO 9001:2000

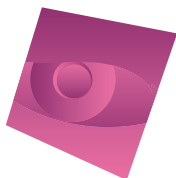
Adresa: Hollého 205/52, 01501 Rajec, Slovensko

Telefon: +421 41 5422 109

Fax: +421 41 5422 404

E-mail: ross@ross.sk

Web: www.ross.eu, www.ross.sk



SCREENRENTAL.EU

SCREENRENTAL, s.r.o.

Naším cieľom je pozvednúť úroveň prezentácií, videoprojekcií a reklamy s použitím svetových novinek a špecialít z oboru. Klientovi navrhujeme a realizujeme kompletné riešenie jeho prezentácie, konferencie či výstavy s použitím vlastných komponentov. Našu výhodou je i vlastné video studio a 3D pracovisko, v ktorom pripravujeme vizualizácie zakázok, obsah pre videoprojekcie, prezentačné DVD atď. Poskytujeme tiež služby v oblasti pronájmu a predaja projekčných a prezentačných techník. Zameriujeme sa predovšetkým na panoramatické projekcie a špeciálne aplikácie nových projekčných technológií.

Adresa: Lhotecká 793/3, 140 00 Praha 4

Havlíčková 661/11, 779 00 Olomouc

Telefon: +420 222 365 280

Fax: +420 222 365 282

E-mail: info@screenrental.eu

Web: www.screenrental.eu



SPEED PRESS Plus a.s.

SPEED PRESS Plus, a.s.

Společnost SPEED PRESS Plus, a.s. je zaměřená na výrobu, prodej a potisk reklamních a dárkových předmětů pro podporu prodeje. Možnost výběru z velkého sortimentu i výroba na zakázku. Vznikla jako jedna z prvních firem v oblasti 3D reklamy a za 19 let vývoje se stala jedním z lídrů trhu. V současné době má v nabídce přes na 30 000 produktů a také výrobu předmětů na zakázku dle přání zákazníka, největší vzorkovnu v České republice. Díky vlastním výrobním technologiím a budovám rozsáhlých skladů a výrobního areálu, vlastní dopravě, certifikaci výrobků, nákupním cenám materiálů a výrobků je nejproduktivnější společností v tomto oboru.

Adresa: Freyova 8, Praha 9, 190 00

Telefon: +420 234 140 111

Fax: +420 234 140 331

E-mail: sales@speed-press.cz

Web: www.speed-press.cz



STI Česko, s.r.o.

Výroba reklamní a obalové kartonáže. Výrobní program zahrnuje obaly z kartonu a lepenky potištěné ofsetem včetně obalů s průhlednými okénky a tvarovaných obalů. Významnou složku produkce tvoří POS/POP materiály, například prodejní stojany a poutače.

Adresa: Žitná 218/19

408 01 Rumburk

Telefon: +420 220 518 314

Fax: +420 220 513 285

E-mail: iva.habrychova@sti-group.cz

Web: www.sti-group.com



STORY DESIGN, a.s.

Společnost STORY DESIGN, a.s. patří mezi přední středoevropské společnosti v oblasti realizace komerčních interiérů a prvků na podporu prodeje. Kompletní technologie na zpracování dřeva, plastů i kovů dávají designérům firmy jedinečnou možnost navrhovat produkty bez výrobních omezení.

Adresa: Moravská 949, Litomyšl, 570 01

Telefon: +420 461 313 434

Fax: +420 461 615 957

E-mail: info@story-design.cz

Web: www.story-design.cz



THIMM Packaging

THIMM Obaly, k.s.

Všetatská společnost THIMM Obaly, k.s. v České republice vystupuje pod značkou THIMM Packaging. Nabízí širokou škálu obalových řešení z vlnité lepenky - od ochranných transportních obalů až po atraktivní, kvalitně potištěné prodejní obaly a individuální obalové koncepty, které zoptimalizují balicí procesy a podpoří nezaměnitelnou prezentaci značky v místě prodeje.

Adresa: THIMM Obaly, k.s.

U Nádraží 498, 277 16 Všetaty

Telefon: 315 617 145

Fax: 315 617 190

E-mail: simona.havlinova@thimm.cz

Web: www.thimm.cz

THIMMSCHERTLER Packaging Systems

THIMM SCHERTLER Packaging Systems

THIMM SCHERTLER Packaging Systems se zabývá kompletním vývojem a výrobou obalů a produktů podpory prodeje a to nejen z vlnité kartonáže. Zajišťujeme zákazníkům kompletní servis od vývojové části zakázek až po konečné vyřešení logistických požadavků.

Adresa: Průmyslová 12, 294 28 Chotětov

Telefon: 326 900 913

Fax: 326 900 920

E-mail: veronika.buckackova@thimm.cz

Web: www.thimm.cz

unibon P.O.P. MATERIALS · DESIGN & PRODUCTION

UNI BON

UNI BON je společnost zabývající se již od roku 1996 designem a výrobou P.O.P. a P.O.S. materiálů a zajišťující kompletní servis služeb počínaje návrhem, přes technologické zpracování, výrobu a konče servisem. Velký podíl exportu do mnoha zemí Evropy.

Adresa: Na Radosti 413, 155 21 Praha 5 - Zličín

Telefon: 277 779 650

Fax: 312 571 501

E-mail: info@unibon.cz

Web: www.unibon.cz



WELLEN a.s.

Kreativní agentura WELLEN a.s., se specializuje na návrhy a realizaci efektivní a specifické komunikace v prostředí prodejních míst. Kompletní komunikační řešení prodejních míst včetně strategie, kreativních konceptů, designu, produkce, tisku a instalace společnost zajišťuje in-house.

Adresa: WELLEN a.s., V Olšínách 2300/75, Praha 10 100 00

Telefon: +420 281 002 750

Fax: +420 281 002 755

E-mail: info@wellen.cz

Web: www.wellen.cz



Willson & Brown Czech, s.r.o.

Již více jak 10 let W&B nabízí inovační řešení v oblasti projektování a výroby standardních a individuálních materiálů POS. S naší kreativitou a zkušenostmi ve všech technologiích výroby a také moderně vybavenou výrobou, jsme schopni řešit všechny problémy v oboru POS! Zaručujeme design na nejvyšší úrovni, moderní a zároveň vyzkoušená technická řešení na evropském trhu, bezproblémovou koordinaci mezi národními objednávkami a co nejvíce důležité - vysokou kvalitu výrobků. S více než 450 zaměstnanci je Willson&Brown odborníkem na design a výrobu POS materiálů. Vyrábíme ze všech materiálů jako jsou např. plast, kov, dřevo a karton.

Adresa: Belgická 20, 120 00 Praha 2

Telefon: +420 222 519 120

Fax: +420 222 516 381

E-mail: jakub.teodorowski@w-b.cz

Web: www.w-b.cz



HLAVNÍ PARTNEŘI AKCE

SOARE
Sekt

OMD

REDA®

PARTNEŘI AKCE

ACRA
s.r.o.

EMS

**Reklama
POLYGRAF**

iBTL
světová společnost poskytovatelů služeb pro AKA

RES
LABORATOR

AKA
ASOCIACE KOMUNIKAČNÍCH AGENTUR

A3DR ASOCIACE
TRIMEDIATIONÁLNÍ
REKLAMY

SIGNMAKING
SOŠKOVSKÉ DĚLA VĚTVILU

**WILKINSON
SWORD**

SPONZOŘI

FACTUM
INVENIO

ppm

Rears media

LEPÍKY

SPONA
výběrání obchodů

HLAVNÍ MEDIÁLNÍ PARTNER

trategie

MEDIÁLNÍ PARTNEŘÍ

**MODERNÍ
OBCHOD**

Brands@Stories

abcklarna.sk